



GALIVIVIENDA FORTALEZAS DE VÉLEZ

PARCELA R-2.1
UE VM-39.1 "URBANIZACIÓN REAL BAJO"
VÉLEZ - MÁLAGA

ÍNDICE CONTENIDO

1. DESCRIPCIÓN PROYECTO
2. INTERVINIENTES
3. UBICACIÓN
4. INFOGRAFÍAS Y PLANOS
5. MEMORIA DE CALIDADES
6. DATOS ECONOMICOS



**COOPER
OPEN**
SÉ SOCIO DE TU VIVIENDA

**GALIVIVIENDA
FORTALEZAS DE VÉLEZ**

¡Calidad y diseño a precio de coste!



galivivienda

Galivivienda Fortalezas de Vélez (Málaga)

UN PROYECTO EN COLABORACIÓN PÚBLICO-PRIVADA

Nos complace anunciar que **GALIVIVIENDA** ha resultado **adjudicataria de la parcela R-2, ubicada entre las calles C, Barrendero y P-1 en el municipio de Vélez-Málaga**, tras su participación en un concurso público convocado por el Ayuntamiento de este municipio.

Este ambicioso proyecto contempla la promoción de **30 viviendas de protección oficial en régimen general que la Cooperativa construirá para sus socios y familiares que reúnan los requisitos de acceso establecidos en la normativa de la Junta de Andalucía.**

El proyecto contará con **1 vivienda de un dormitorio, 15 con 2 dormitorios y 14 con 3 dormitorios.** Todas las viviendas contarán con terraza, trastero vinculado y plaza de garaje en la planta sótano. El edificio tendrá una calificación energética "A" y se distribuirá en planta sótano, cuatro plantas sobre rasante y planta ático retranqueada. Su acceso peatonal estará por la calle P-1 y contará con una zona comunitaria, vallada y cerrada, compuesta de zona verde, piscina, zona infantil y un espacio dedicado a coworking en la planta baja.

El Ayuntamiento de Vélez-Málaga refuerza con este proyecto su compromiso con una política de vivienda basada en la **calidad, sostenibilidad e innovación**, dentro de entornos urbanísticos con **zonas verdes, transporte público y todos los servicios.**

Galivivienda, una cooperativa de ámbito nacional afiliada a CONCOVI, y su equipo multidisciplinar, garantizan una gestión profesional, rigurosa, eficiente y segura, bajo los más altos estándares de calidad y compromiso social, el buen fin de esta ambiciosa promoción de viviendas protegidas, de calidad y diseño moderno, accesibles para familias y jóvenes que necesitan su primera vivienda.

Actualmente, los proyectos se encuentran en **fase de redacción, con la definición suficiente para que los socios de la Cooperativa puedan elegir vivienda a través del Registro de Demandantes de CONCOVI** y del propio Ayuntamiento. En fechas próximas se solicitarán las licencias de obras y la calificación provisional,



**GALIVIVIENDA
FORTALEZAS DE VÉLEZ**

¡Calidad y diseño a precio de coste!



REGISTRO DE DEMANDANTES
DE VIVIENDA EN COOPERATIVA



Intervinientes



**GALIVIVIENDA
FORTALEZAS DE VÉLEZ**

¡Calidad y diseño a precio de coste!

CONCOVI y su Registro de Demandantes

Concovi es el máximo representante oficial de la Economía Social en materia de vivienda. La principal función es **apoyar, asesorar y defender** los intereses de las las cooperativas afiliadas ante las Instituciones y Administraciones Públicas.

El **RDV** está exclusivamente enfocado a la **captación, análisis y gestión de la demanda** de aquellas personas interesadas en adquirir una vivienda en cooperativa.

Empresas Gestoras

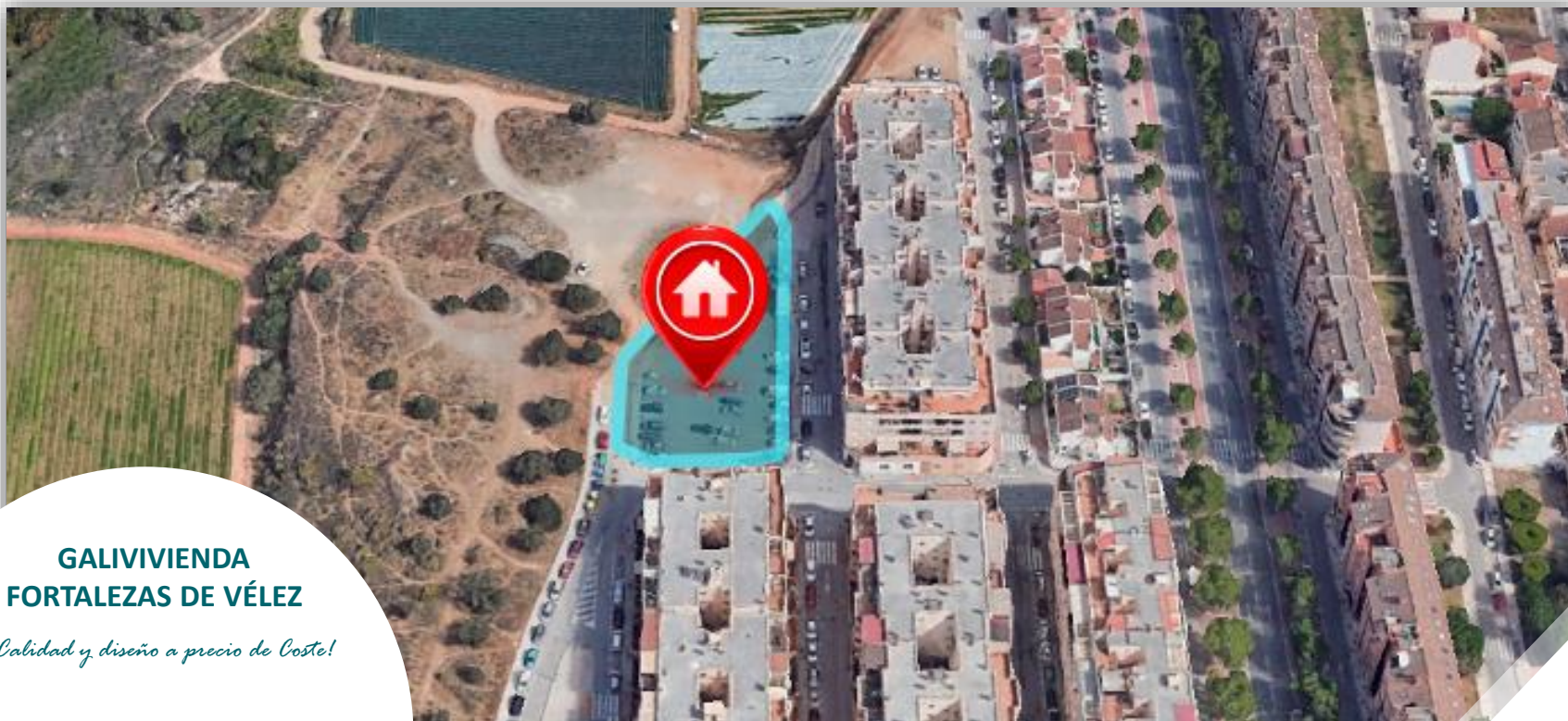
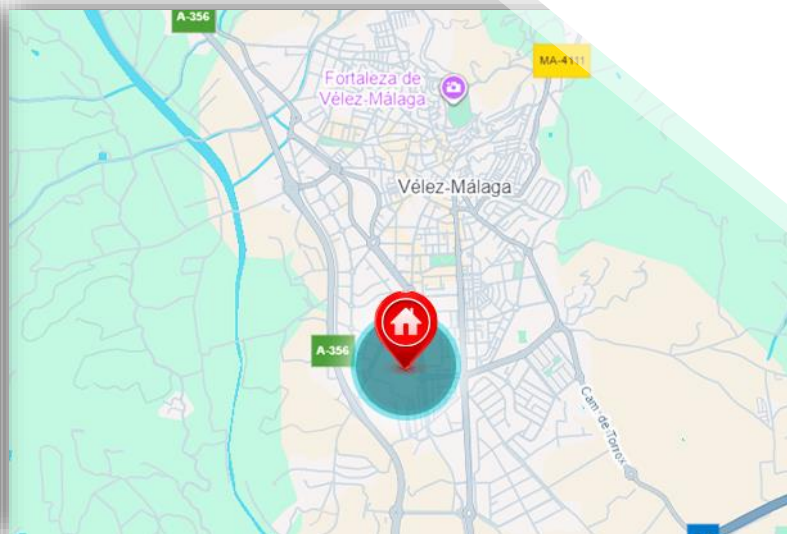
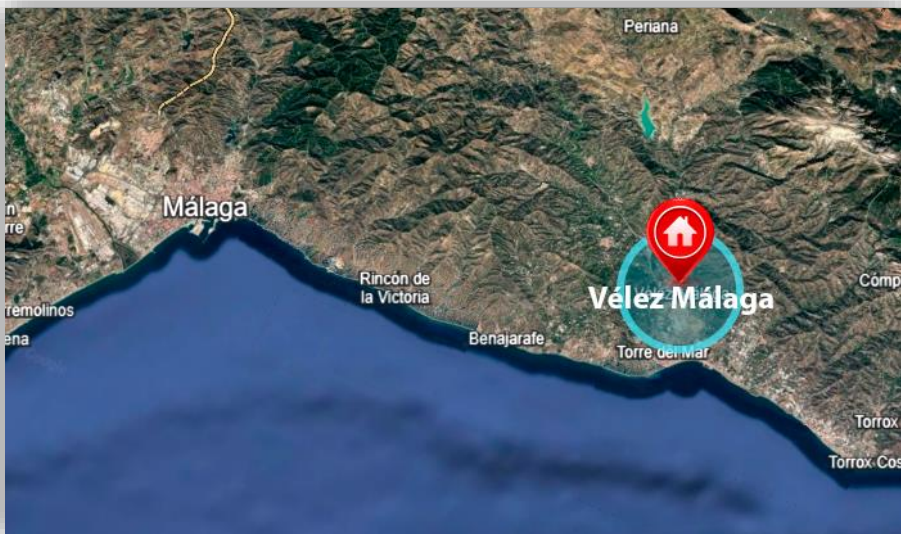
Empresas especializadas de primer nivel y reconocido prestigio nacional en gestión de cooperativas con capacidad para gestionar la fase de ejecución del proyecto y su correspondiente fase de explotación. Homologadas por CONCOVI.

Cooperativa

Galivivienda **promueve y adjudica** viviendas de calidad y a riguroso **precio de coste** a sus socios y familiares, que ven así satisfechas sus necesidades de vivienda en las mejores condiciones de calidad y precio.



UBICACIÓN



GALIVIVIENDA FORTALEZAS DE VÉLEZ

¡Calidad y diseño a precio de coste!

**COOPER
OPEN**
SÉ SOCIO DE TU VIVIENDA



galivivienda

GALIVIVIENDA FORTALEZAS DE VÉLEZ

¡Calidad y Diseño a Precio de Coste!



<https://cooperopen.org/velez-malaga/>



GALIVIVIENDA FORTALEZAS DE VÉLEZ

¡Calidad y Diseño a Precio de Coste!



<https://cooperopen.org/velez-malaga/>



galivivienda

GALIVIVIENDA FORTALEZAS DE VÉLEZ

¡Calidad y Diseño a Precio de Coste!



<https://cooperopen.org/velez-malaga/>



galivivienda

GALIVIVIENDA FORTALEZAS DE VÉLEZ

¡Calidad y Diseño a Precio de Coste!



<https://cooperopen.org/velez-malaga/>



galivivienda

GALIVIVIENDA FORTALEZAS DE VÉLEZ

¡Calidad y Diseño a Precio de Coste!



<https://cooperopen.org/velez-malaga/>



galivivienda

GALIVIVIENDA FORTALEZAS DE VÉLEZ

¡Calidad y Diseño a Precio de Coste!



<https://cooperopen.org/velez-malaga/>



GALIVIVIENDA FORTALEZAS DE VÉLEZ

¡Calidad y Diseño a Precio de Coste!



<https://cooperopen.org/velez-malaga/>



galivivienda

GALIVIVIENDA FORTALEZAS DE VÉLEZ

¡Calidad y Diseño a Precio de Coste!



<https://cooperopen.org/velez-malaga/>



galivivienda

GALIVIVIENDA FORTALEZAS DE VÉLEZ

¡Calidad y Diseño a Precio de Coste!



**COOPER
OPEN**
SÉ SOCIO DE TU VIVIENDA



<https://cooperopen.org/velez-malaga/>



galivivienda

GALIVIVIENDA FORTALEZAS DE VÉLEZ

¡Calidad y Diseño a Precio de Coste!



<https://cooperopen.org/velez-malaga/>



GALIVIVIENDA FORTALEZAS DE VÉLEZ

¡Calidad y Diseño a Precio de Coste!



<https://cooperopen.org/velez-malaga/>



galivivienda

GALIVIVIENDA FORTALEZAS DE VÉLEZ

¡Calidad y Diseño a Precio de Coste!



**COOPER
OPEN**
SÉ SOCIO DE TU VIVIENDA



<https://cooperopen.org/velez-malaga/>



galivivienda

GALIVIVIENDA FORTALEZAS DE VÉLEZ

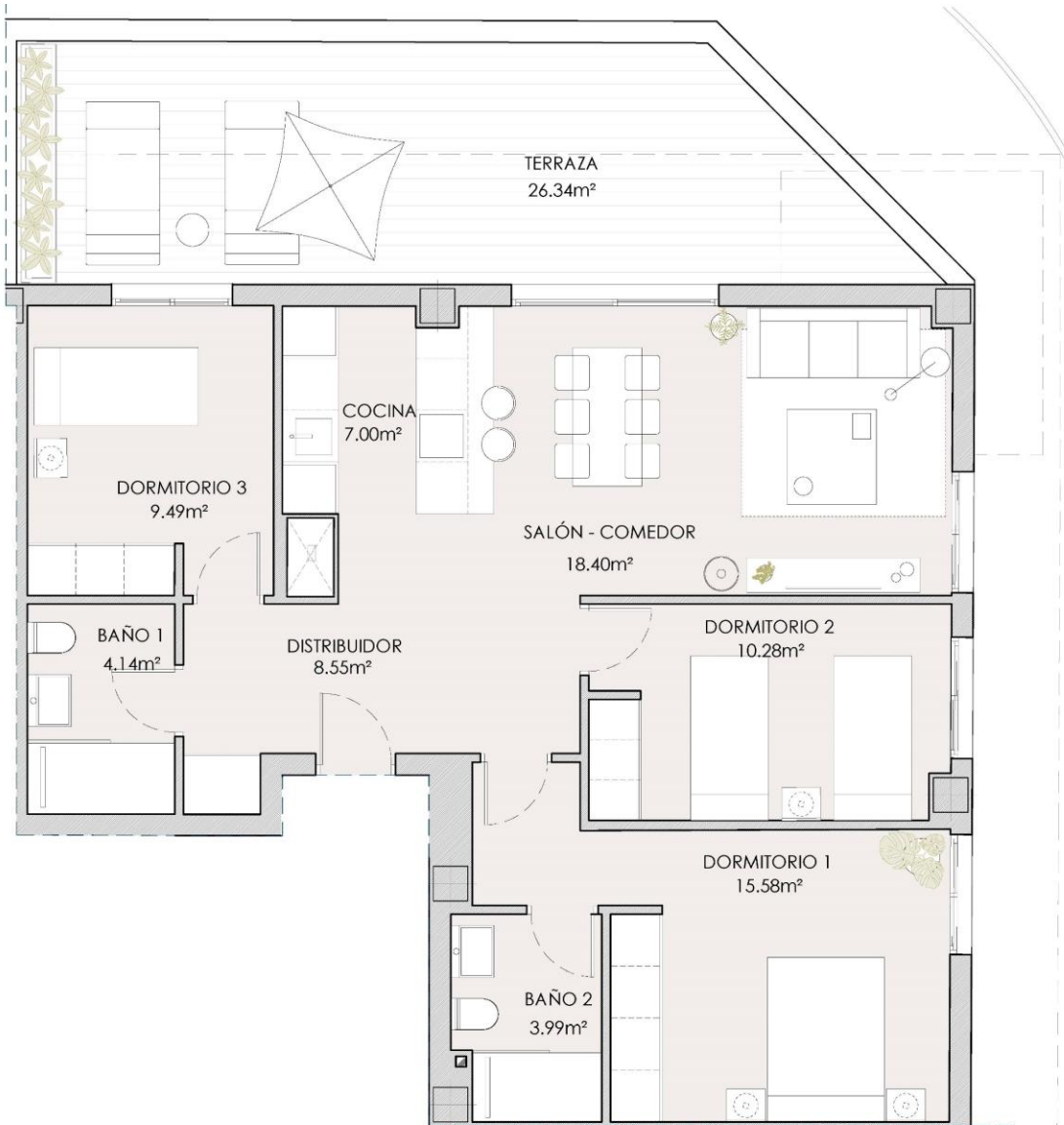
¡Calidad y Diseño a Precio de Coste!



<https://cooperopen.org/velez-malaga/>

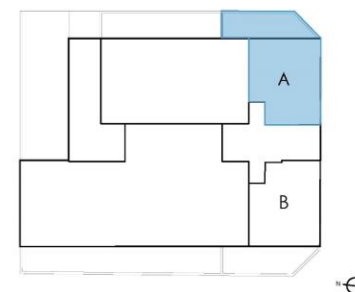


galivivienda



GALIVIVIENDA FORTALEZAS DE VÉLEZ

PARCELA R-2.1 / UE VM-39.1
"URBANIZACIÓN REAL BAJO" (VÉLEZ - MÁLAGA)



VIVIENDA BAJO °A
3 DORMITORIOS + TERRAZA

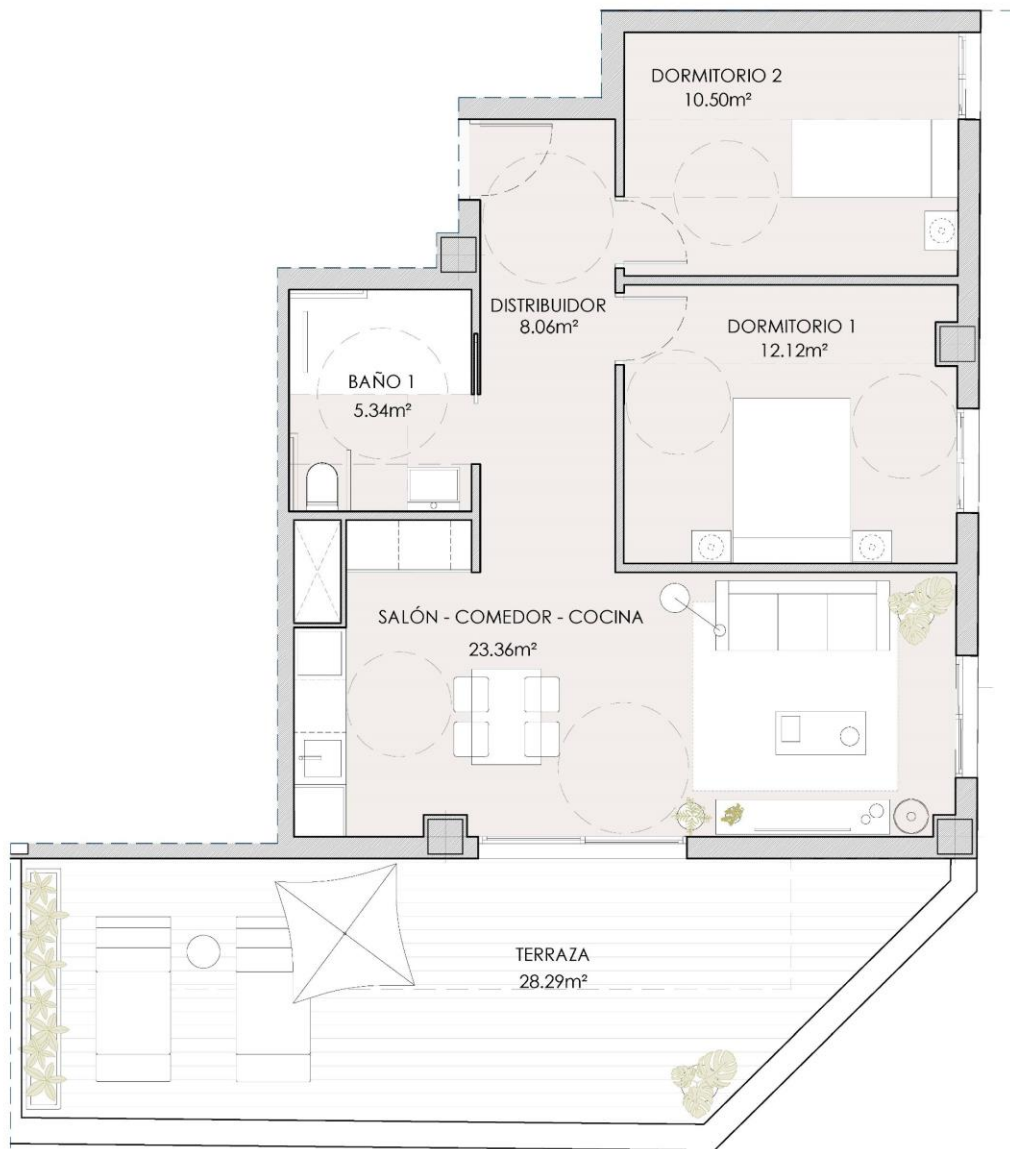
SUPERFICIES ÚTILES	
DISTRIBUIDOR	8.55m ²
SALÓN - COMEDOR	18.40m ²
COCINA	7.00m ²
DORMITORIO 1	15.58m ²
DORMITORIO 2	10.28m ²
DORMITORIO 3	9.49m ²
BAÑO 1	4.14m ²
BAÑO 2	3.99m ²
TERRAZA	26.34m ²
TOTAL SUPERFICIE ÚTIL INTERIOR	77.43 m ²
TOTAL SUPERFICIE ÚTIL COMPUTABLE	85.17 m ²
TOTAL SUPERFICIE ÚTIL CON EECC	90.05 m ²



**GALIVIVIENDA
FORTALEZAS DE VÉLEZ**

¡Calidad y Diseño a Precio de Coste!

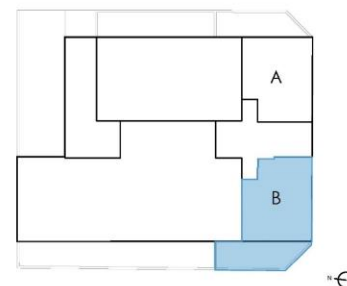




**GALIVIVIENDA
FORTALEZAS DE VÉLEZ**

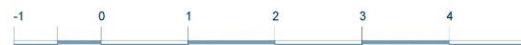
GALIVIVIENDA FORTALEZAS DE VÉLEZ

PARCELA R-2.1 / UE VM-39.1
"URBANIZACIÓN REAL BAJO" (VÉLEZ - MÁLAGA)

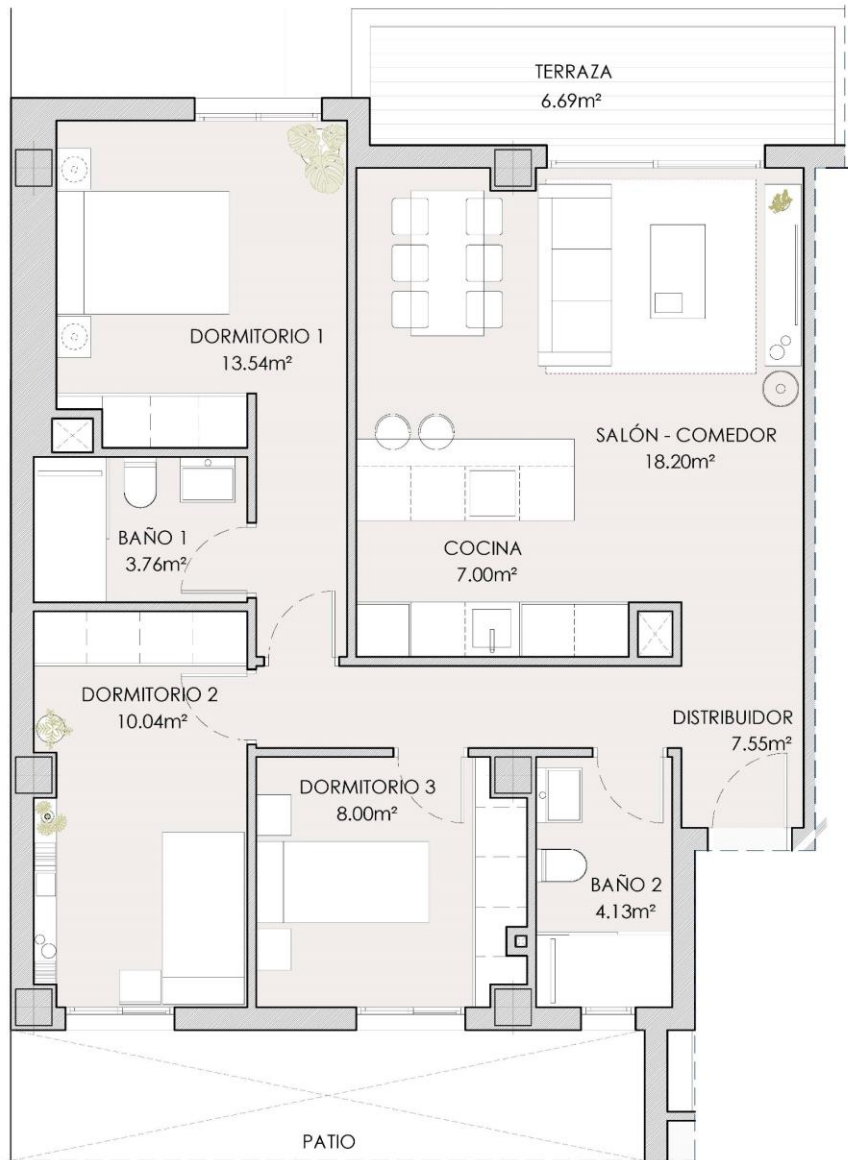


VIVIENDA BAJO °B
2 DORMITORIOS + TERRAZA
(vivienda adaptada)

SUPERFICIES ÚTILES	
DISTRIBUIDOR	8.06m ²
SALÓN - COMEDOR - COCINA	23.36m ²
DORMITORIO 1	12.12m ²
DORMITORIO 2	10.50m ²
BAÑO 1	5.34m ²
TERRAZA	28.29m ²
TOTAL SUPERFICIE ÚTIL INTERIOR	59.38 m²
TOTAL SUPERFICIE ÚTIL COMPUTABLE	65.32 m²
TOTAL SUPERFICIE ÚTIL CON EECC	69.06 m²

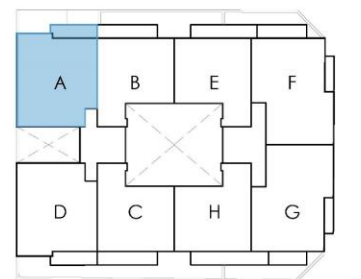


¡Calidad y Diseño a Precio de Coste!



GALIVIVIENDA FORTALEZAS DE VÉLEZ

PARCELA R-2.1 / UE VM-39.1
"URBANIZACIÓN REAL BAJO" (VÉLEZ - MÁLAGA)



VIVIENDA TIPO A (1º y 3º)
3 DORMITORIOS + TERRAZA

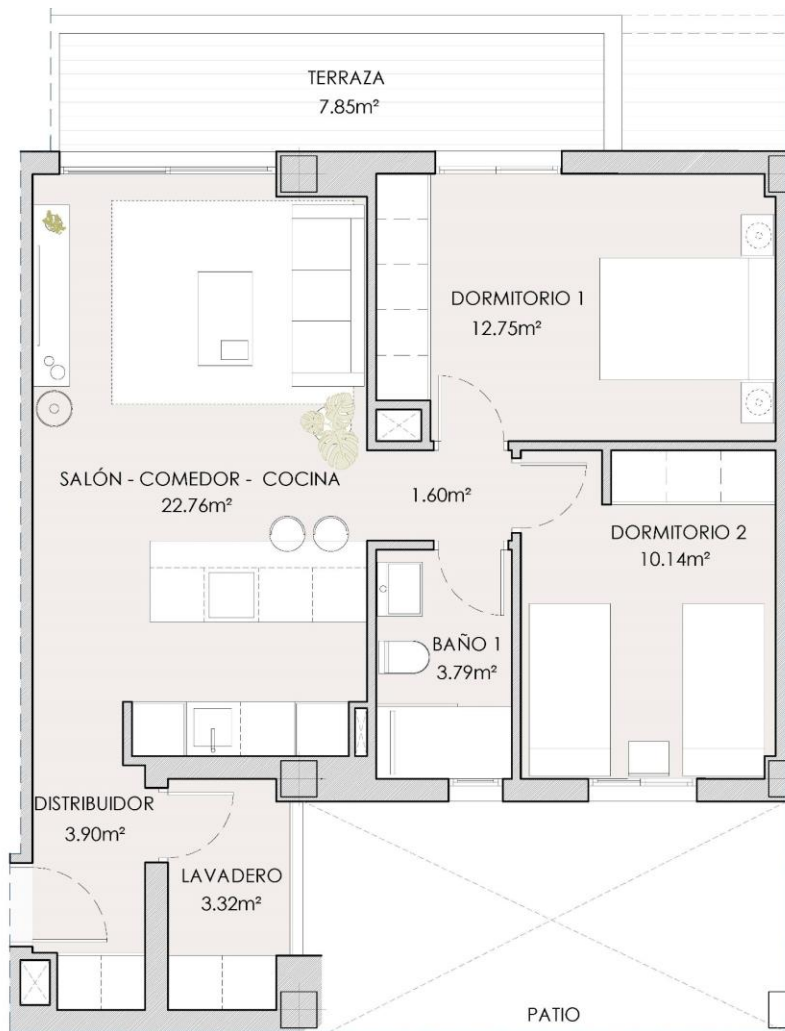
SUPERFICIES ÚTILES	
DISTRIBUIDOR	7.55m ²
SALÓN - COMEDOR	18.20m ²
COCINA	7.00m ²
DORMITORIO 1	13.54m ²
DORMITORIO 2	10.04m ²
DORMITORIO 3	8.00m ²
BAÑO 1	3.76m ²
BAÑO 2	4.13m ²
TERRAZA	6.69m ²
<hr/>	
TOTAL SUPERFICIE ÚTIL INTERIOR	72.22 m ²
TOTAL SUPERFICIE ÚTIL COMPUTABLE	75.57 m ²
TOTAL SUPERFICIE ÚTIL CON EECC	79.89 m ²



**GALIVIVIENDA
FORTALEZAS DE VÉLEZ**

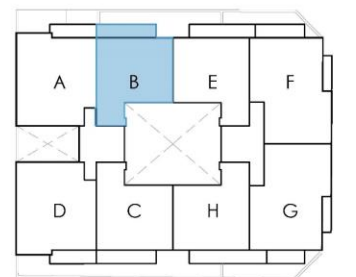
¡Calidad y Diseño a Precio de Coste!





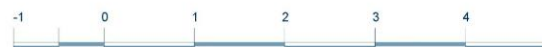
GALIVIVIENDA FORTALEZAS DE VÉLEZ

PARCELA R-2.1 / UE VM-39.1
"URBANIZACIÓN REAL BAJO" (VÉLEZ - MÁLAGA)



VIVIENDA TIPO B (1º y 3º)
2 DORMITORIOS + TERRAZA

SUPERFICIES ÚTILES	
DISTRIBUIDOR	5.50m ²
SALÓN - COMEDOR - COCINA	22.76m ²
DORMITORIO 1	12.75m ²
DORMITORIO 2	10.14m ²
BAÑO 1	3.79m ²
LAVADERO	3.32m ²
TERRAZA	7.85m ²
<hr/>	
TOTAL SUPERFICIE ÚTIL INTERIOR	58.26 m ²
TOTAL SUPERFICIE ÚTIL COMPUTABLE	62.19 m ²
TOTAL SUPERFICIE ÚTIL CON EECC	65.74 m ²

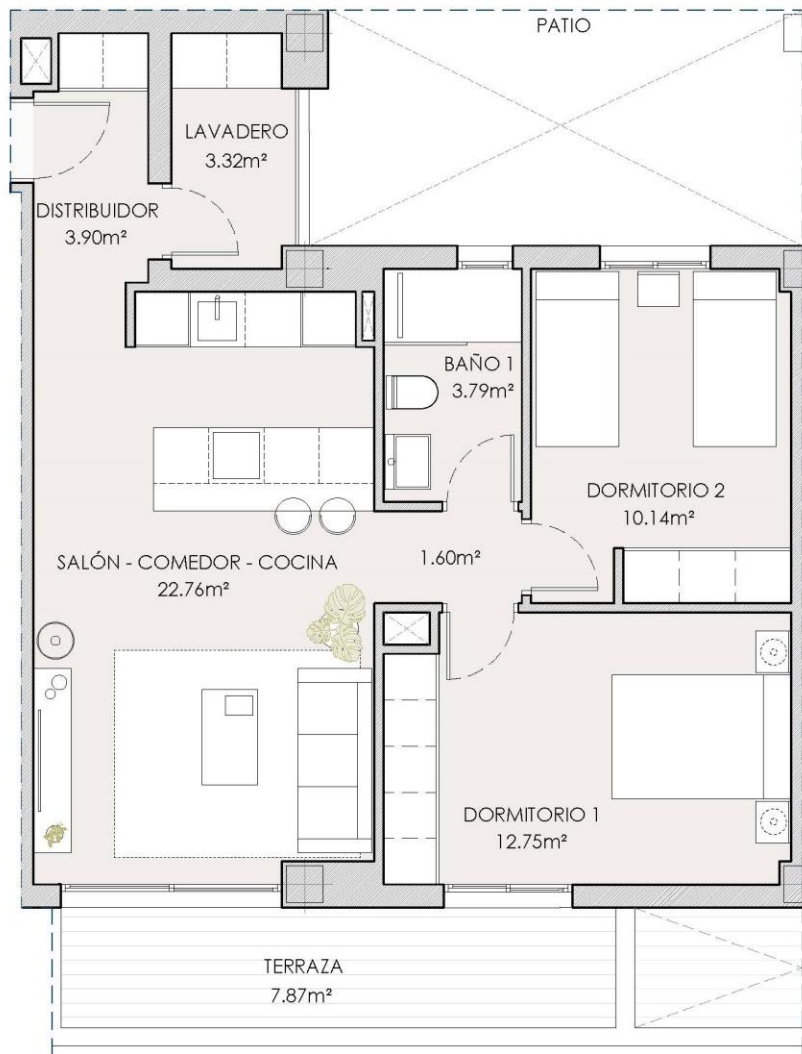


**GALIVIVIENDA
FORTALEZAS DE VÉLEZ**

¡Calidad y Diseño a Precio de Coste!

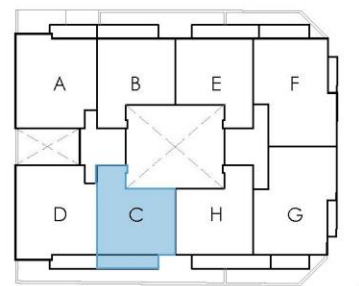


PLANOS



GALIVIVIENDA FORTALEZAS DE VÉLEZ

PARCELA R-2.1 / UE VM-39.1
"URBANIZACIÓN REAL BAJO" (VÉLEZ - MÁLAGA)



VIVIENDA TIPO C (1º y 3º)
2 DORMITORIOS + TERRAZA

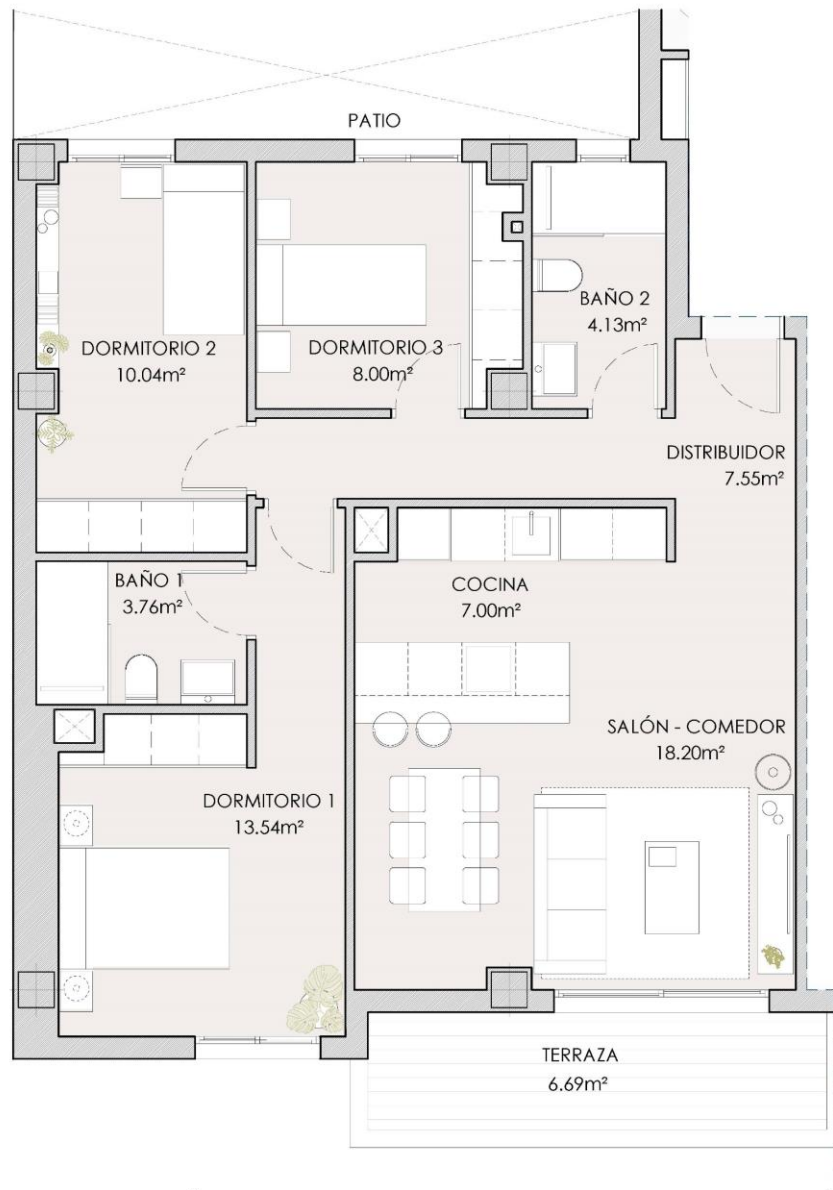
SUPERFICIES ÚTILES	
DISTRIBUIDOR	5.50m²
SALÓN - COMEDOR - COCINA	22.76m²
DORMITORIO 1	12.75m²
DORMITORIO 2	10.14m²
BAÑO 1	3.79m²
LAVADERO	3.32m²
TERRAZA	7.87m²
TOTAL SUPERFICIE ÚTIL INTERIOR	58.26 m²
TOTAL SUPERFICIE ÚTIL COMPUTABLE	62.20 m²
TOTAL SUPERFICIE ÚTIL CON EECC	65.75 m²



**GALIVIVIENDA
FORTALEZAS DE VÉLEZ**

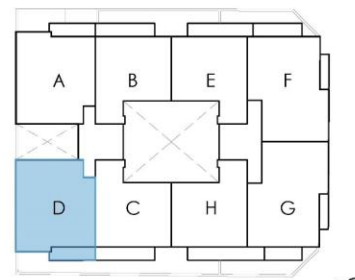
¡Calidad y Diseño a Precio de Coste!





GALIVIVIENDA FORTALEZAS DE VÉLEZ

PARCELA R-2.1 / UE VM-39.1
"URBANIZACIÓN REAL BAJO" (VÉLEZ - MÁLAGA)



VIVIENDA TIPO D (1º y 3º)
3 DORMITORIOS + TERRAZA

SUPERFICIES ÚTILES	
DISTRIBUIDOR	7.55m²
SALÓN - COMEDOR	18.20m²
COCINA	7.00m²
DORMITORIO 1	13.54m²
DORMITORIO 2	10.04m²
DORMITORIO 3	8.00m²
BAÑO 1	3.76m²
BAÑO 2	4.13m²
TERRAZA	6.69m²
TOTAL SUPERFICIE ÚTIL INTERIOR	72.22 m²
TOTAL SUPERFICIE ÚTIL COMPUTABLE	75.57 m²
TOTAL SUPERFICIE ÚTIL CON EICC	79.89 m²

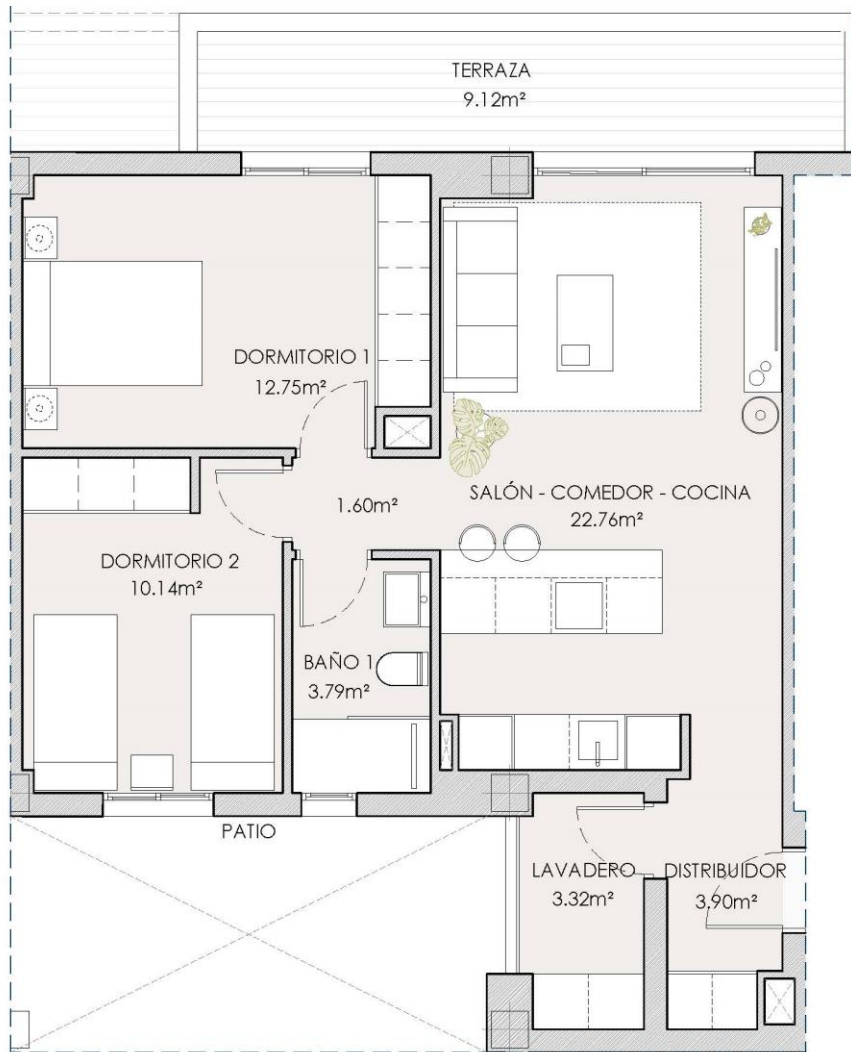


**GALIVIVIENDA
FORTALEZAS DE VÉLEZ**

¡Calidad y Diseño a Precio de Coste!

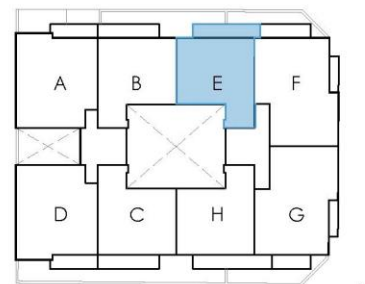


PLANOS



GALIVIVIENDA FORTALEZAS DE VÉLEZ

PARCELA R-2.1 / UE VM-39.1
 "URBANIZACIÓN REAL BAJO" (VÉLEZ - MÁLAGA)



VIVIENDA TIPO E (1º y 3º)
 2 DORMITORIOS + TERRAZA

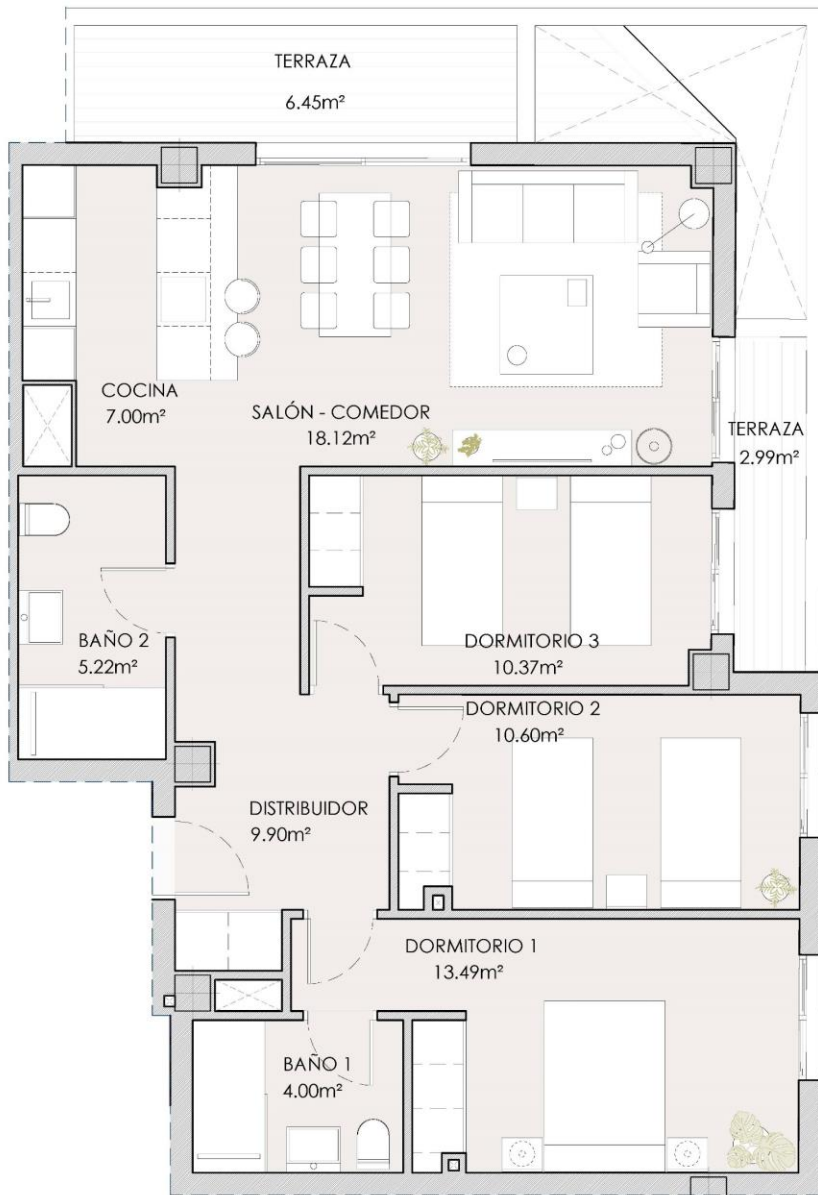
SUPERFICIES ÚTILES	
DISTRIBUIDOR	5.50m²
SALÓN - COMEDOR - COCINA	22.76m²
DORMITORIO 1	12.75m²
DORMITORIO 2	10.14m²
BAÑO 1	3.79m²
LAVADERO	3.32m²
TERRAZA	9.12m²
<hr/>	
TOTAL SUPERFICIE ÚTIL INTERIOR	58.26 m²
TOTAL SUPERFICIE ÚTIL COMPUTABLE	62.82 m²
TOTAL SUPERFICIE ÚTIL CON EECC	66.42 m²



**GALIVIVIENDA
 FORTALEZAS DE VÉLEZ**

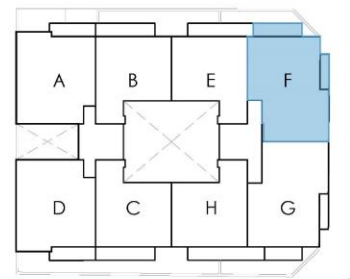
¡Calidad y Diseño a Precio de Coste!





GALIVIVIENDA FORTALEZAS DE VÉLEZ

PARCELA R-2.1 / UE VM-39.1
"URBANIZACIÓN REAL BAJO" (VÉLEZ - MÁLAGA)



VIVIENDA TIPO F (1º y 3º)
3 DORMITORIOS + TERRAZA

SUPERFICIES ÚTILES	
DISTRIBUIDOR	9.90m ²
SALÓN - COMEDOR	18.12m ²
COCINA	7.00m ²
DORMITORIO 1	13.49m ²
DORMITORIO 2	10.60m ²
DORMITORIO 3	10.37m ²
BAÑO 1	4.00m ²
BAÑO 2	5.22m ²
TERRAZA	9.44m ²
TOTAL SUPERFICIE ÚTIL INTERIOR	78.70 m²
TOTAL SUPERFICIE ÚTIL COMPUTABLE	83.42 m²
TOTAL SUPERFICIE ÚTIL CON EECC	88.19 m²



**GALIVIVIENDA
FORTALEZAS DE VÉLEZ**

¡Calidad y Diseño a Precio de Coste!

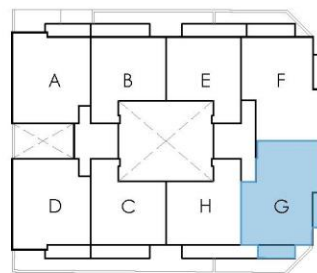


galivivienda



GALIVIVIENDA FORTALEZAS DE VÉLEZ

PARCELA R-2.1 / UE VM-39.1
"URBANIZACIÓN REAL BAJO" (VÉLEZ - MÁLAGA)



VIVIENDA TIPO G (1º y 3º)
3 DORMITORIOS + TERRAZA

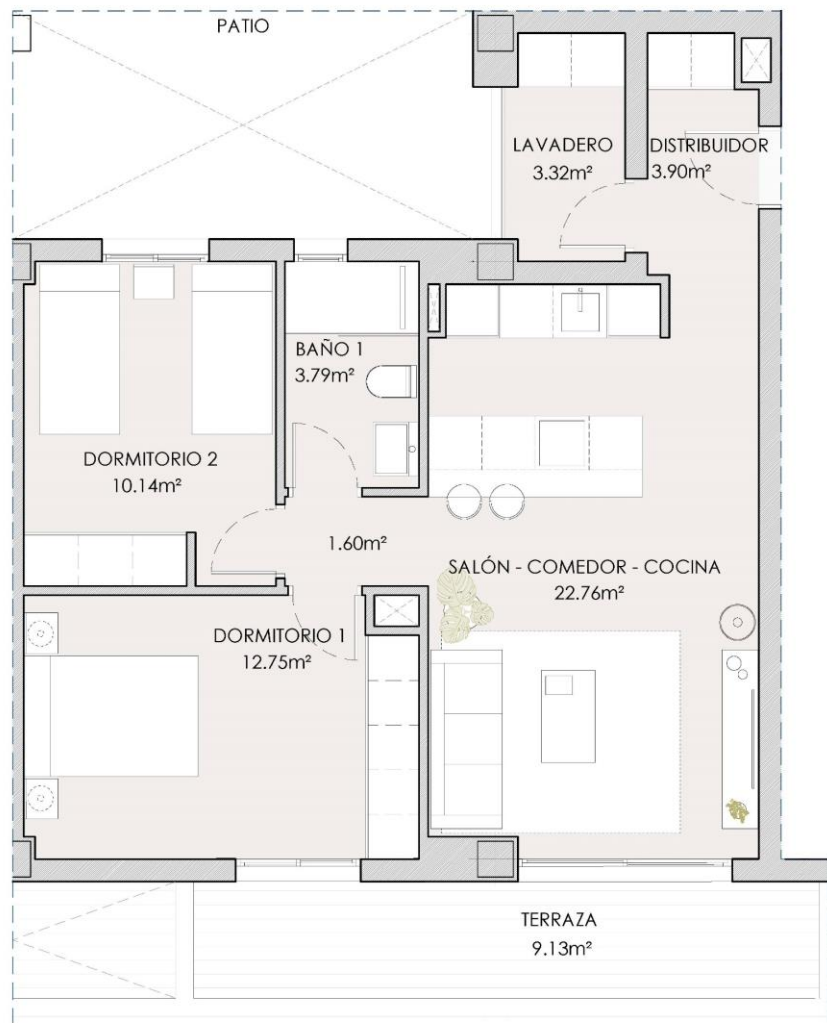
SUPERFICIES ÚTILES	
DISTRIBUIDOR	9.80m ²
SALÓN - COMEDOR	18.00m ²
COCINA	7.00m ²
DORMITORIO 1	13.45m ²
DORMITORIO 2	10.52m ²
DORMITORIO 3	10.22m ²
BAÑO 1	4.00m ²
BAÑO 2	5.22m ²
TERRAZA	9.44m ²
TOTAL SUPERFICIE ÚTIL INTERIOR	78.21 m²
TOTAL SUPERFICIE ÚTIL COMPUTABLE	82.93 m²
TOTAL SUPERFICIE ÚTIL CON EECC	87.68 m²



**GALIVIVIENDA
FORTALEZAS DE VÉLEZ**

¡Calidad y Diseño a Precio de Coste!

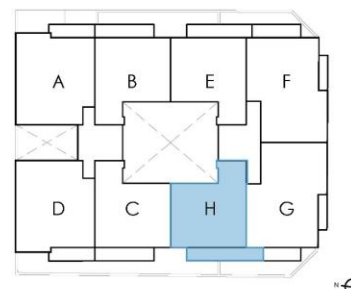




**GALIVIVIENDA
FORTALEZAS DE VÉLEZ**

GALIVIVIENDA FORTALEZAS DE VÉLEZ

PARCELA R-2.1 / UE VM-39.1
"URBANIZACIÓN REAL BAJO" (VÉLEZ - MÁLAGA)



VIVIENDA TIPO H (1º y 3º)
2 DORMITORIOS + TERRAZA

SUPERFICIES ÚTILES	
DISTRIBUIDOR	5.50m ²
SALÓN - COMEDOR - COCINA	22.76m ²
DORMITORIO 1	12.75m ²
DORMITORIO 2	10.14m ²
BAÑO 1	3.79m ²
LAVADERO	3.32m ²
TERRAZA	9.13m ²
<hr/>	
TOTAL SUPERFICIE ÚTIL INTERIOR	58.26 m ²
TOTAL SUPERFICIE ÚTIL COMPUTABLE	62.83 m ²
TOTAL SUPERFICIE ÚTIL CON EECC	66.42 m ²



galivivienda

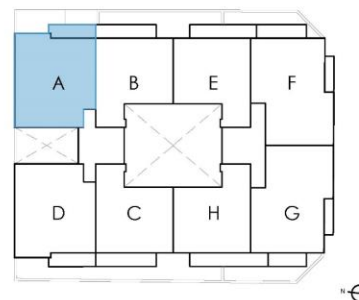
¡Calidad y Diseño a Precio de Coste!



**GALIVIVIENDA
FORTALEZAS DE VÉLEZ**

GALIVIVIENDA FORTALEZAS DE VÉLEZ

PARCELA R-2.1 / UE VM-39.1
"URBANIZACIÓN REAL BAJO" (VÉLEZ - MÁLAGA)



VIVIENDA TIPO A (2º)
3 DORMITORIOS + TERRAZA

SUPERFICIES ÚTILES	
DISTRIBUIDOR	7.55m ²
SALÓN - COMEDOR	18.20m ²
COCINA	7.00m ²
DORMITORIO 1	13.54m ²
DORMITORIO 2	10.04m ²
DORMITORIO 3	8.00m ²
BAÑO 1	3.76m ²
BAÑO 2	4.13m ²
TERRAZA	6.69m ²
<hr/>	
TOTAL SUPERFICIE ÚTIL INTERIOR	72.22 m ²
TOTAL SUPERFICIE ÚTIL COMPUTABLE	75.57 m ²
TOTAL SUPERFICIE ÚTIL CON EECC	79.89 m ²

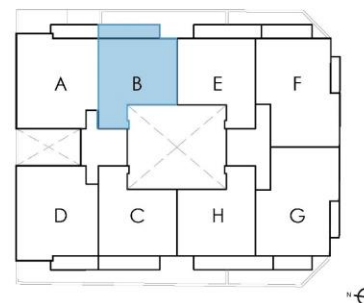


¡Calidad y Diseño a Precio de Coste!



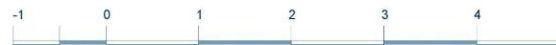
GALIVIVIENDA FORTALEZAS DE VÉLEZ

PARCELA R-2.1 / UE VM-39.1
"URBANIZACIÓN REAL BAJO" (VÉLEZ - MÁLAGA)



VIVIENDA TIPO B (2º)
2 DORMITORIOS + TERRAZA

SUPERFICIES ÚTILES	
DISTRIBUIDOR	5.50m ²
SALÓN - COMEDOR - COCINA	22.76m ²
DORMITORIO 1	12.75m ²
DORMITORIO 2	10.14m ²
BAÑO 1	3.79m ²
LAVADERO	3.32m ²
TERRAZA	7.85m ²
TOTAL SUPERFICIE ÚTIL INTERIOR	58.26 m²
TOTAL SUPERFICIE ÚTIL COMPUTABLE	62.19 m²
TOTAL SUPERFICIE ÚTIL CON EICC	65.74 m²

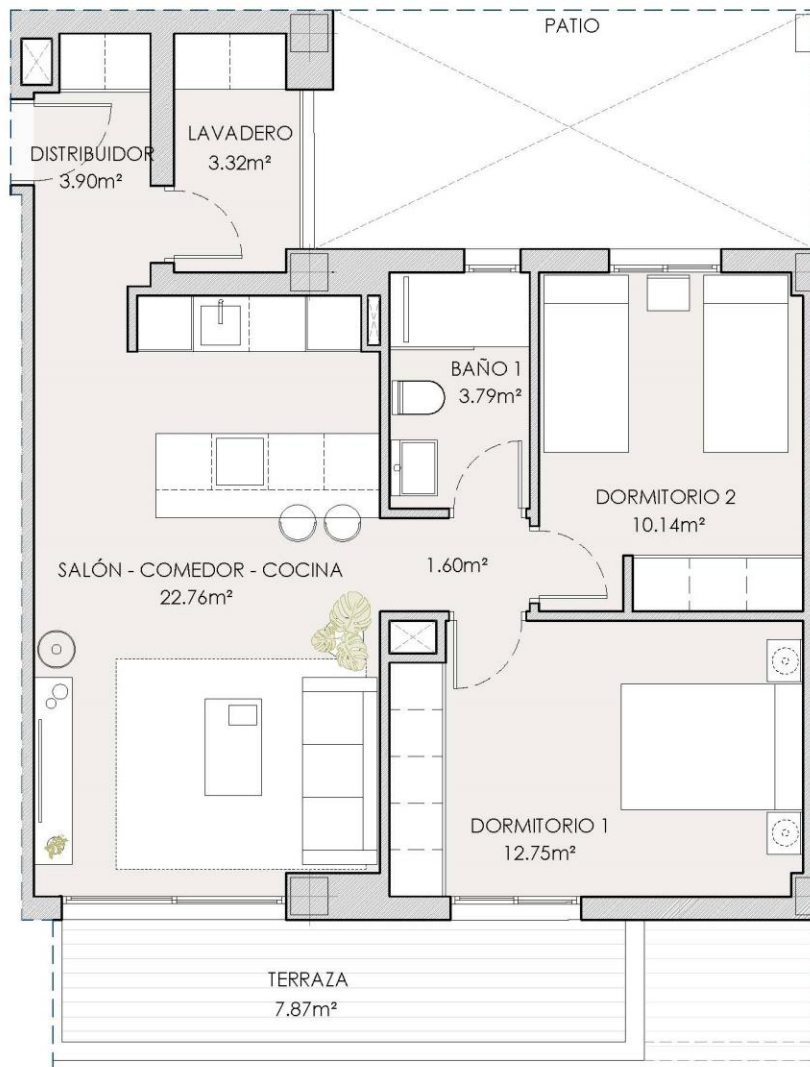


**GALIVIVIENDA
FORTALEZAS DE VÉLEZ**

¡Calidad y Diseño a Precio de Coste!

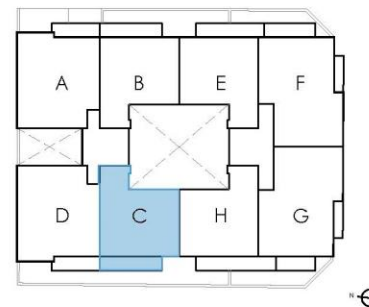


PLANOS



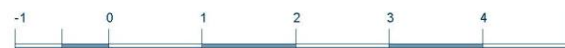
GALIVIVIENDA FORTALEZAS DE VÉLEZ

PARCELA R-2.1 / UE VM-39.1
"URBANIZACIÓN REAL BAJO" (VÉLEZ - MÁLAGA)



VIVIENDA TIPO C (2º)
2 DORMITORIOS + TERRAZA

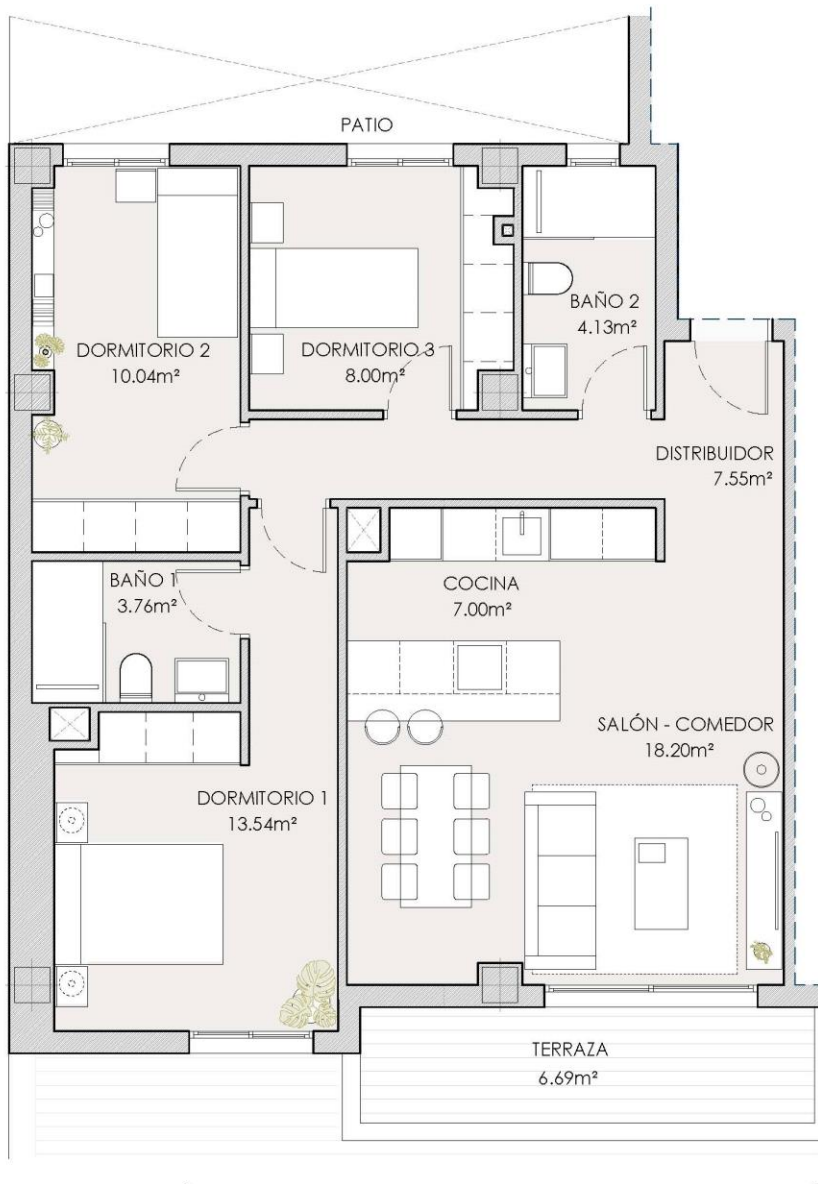
SUPERFICIES ÚTILES	
DISTRIBUIDOR	5.50m²
SALÓN - COMEDOR - COCINA	22.76m²
DORMITORIO 1	12.75m²
DORMITORIO 2	10.14m²
BAÑO 1	3.79m²
LAVADERO	3.32m²
TERRAZA	7.87m²
TOTAL SUPERFICIE ÚTIL INTERIOR	58.26 m²
TOTAL SUPERFICIE ÚTIL COMPUTABLE	62.20 m²
TOTAL SUPERFICIE ÚTIL CON EECC	65.75 m²



**GALIVIVIENDA
FORTALEZAS DE VÉLEZ**

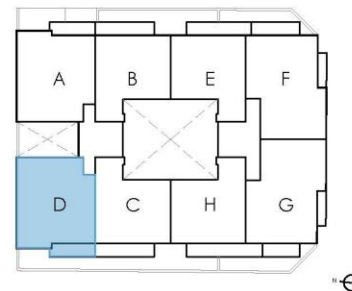
¡Calidad y Diseño a Precio de Coste!





GALIVIVIENDA FORTALEZAS DE VÉLEZ

PARCELA R-2.1 / UE VM-39.1
"URBANIZACIÓN REAL BAJO" (VÉLEZ - MÁLAGA)



VIVIENDA TIPO D (2º)
3 DORMITORIOS + TERRAZA

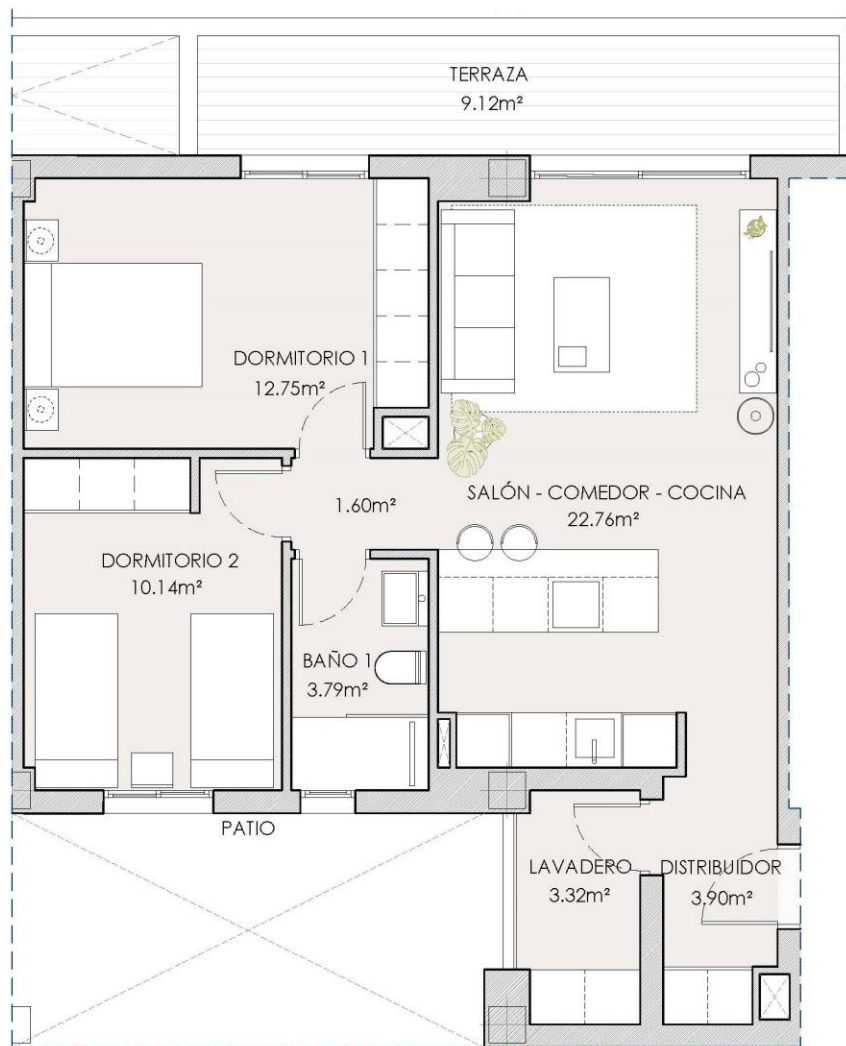
SUPERFICIES ÚTILES	
DISTRIBUIDOR	7.55m²
SALÓN - COMEDOR	18.20m²
COCINA	7.00m²
DORMITORIO 1	13.54m²
DORMITORIO 2	10.04m²
DORMITORIO 3	8.00m²
BAÑO 1	3.76m²
BAÑO 2	4.13m²
TERRAZA	6.69m²
TOTAL SUPERFICIE ÚTIL INTERIOR	72.22 m²
TOTAL SUPERFICIE ÚTIL COMPUTABLE	75.57 m²
TOTAL SUPERFICIE ÚTIL CON EECC	79.89 m²



**GALIVIVIENDA
FORTALEZAS DE VÉLEZ**

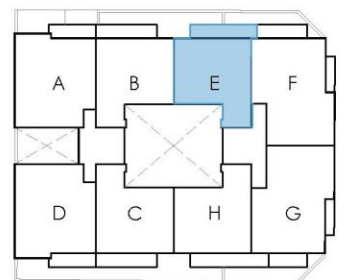
¡Calidad y Diseño a Precio de Coste!





GALIVIVIENDA FORTALEZAS DE VÉLEZ

PARCELA R-2.1 / UE VM-39.1
"URBANIZACIÓN REAL BAJO" (VÉLEZ - MÁLAGA)



VIVIENDA TIPO E (2º)
2 DORMITORIOS + TERRAZA

SUPERFICIES ÚTILES	
DISTRIBUIDOR	5.50m ²
SALÓN - COMEDOR - COCINA	22.76m ²
DORMITORIO 1	12.75m ²
DORMITORIO 2	10.14m ²
BAÑO 1	3.79m ²
LAVADERO	3.32m ²
TERRAZA	9.12m ²
TOTAL SUPERFICIE ÚTIL INTERIOR	58.26 m²
TOTAL SUPERFICIE ÚTIL COMPUTABLE	62.82 m²
TOTAL SUPERFICIE ÚTIL CON EECC	66.42 m²

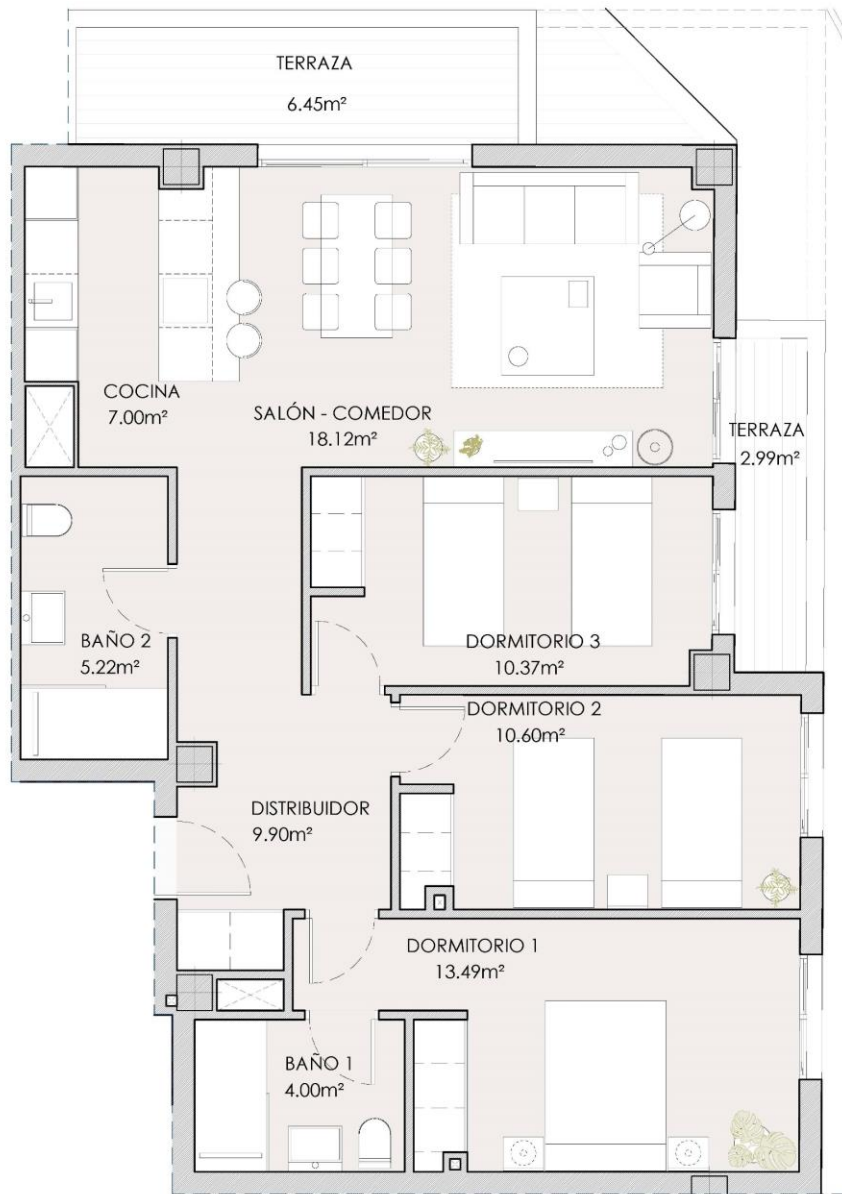


**GALIVIVIENDA
FORTALEZAS DE VÉLEZ**

¡Calidad y Diseño a Precio de Coste!

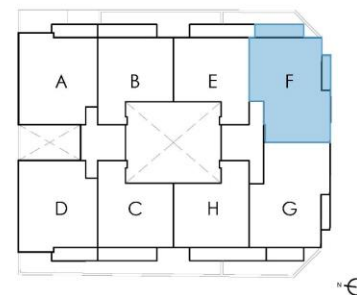


galivivienda



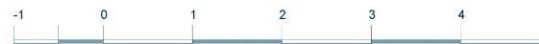
GALIVIVIENDA FORTALEZAS DE VÉLEZ

PARCELA R-2.1 / UE VM-39.1
"URBANIZACIÓN REAL BAJO" (VÉLEZ - MÁLAGA)



VIVIENDA TIPO F (2º)
3 DORMITORIOS + TERRAZA

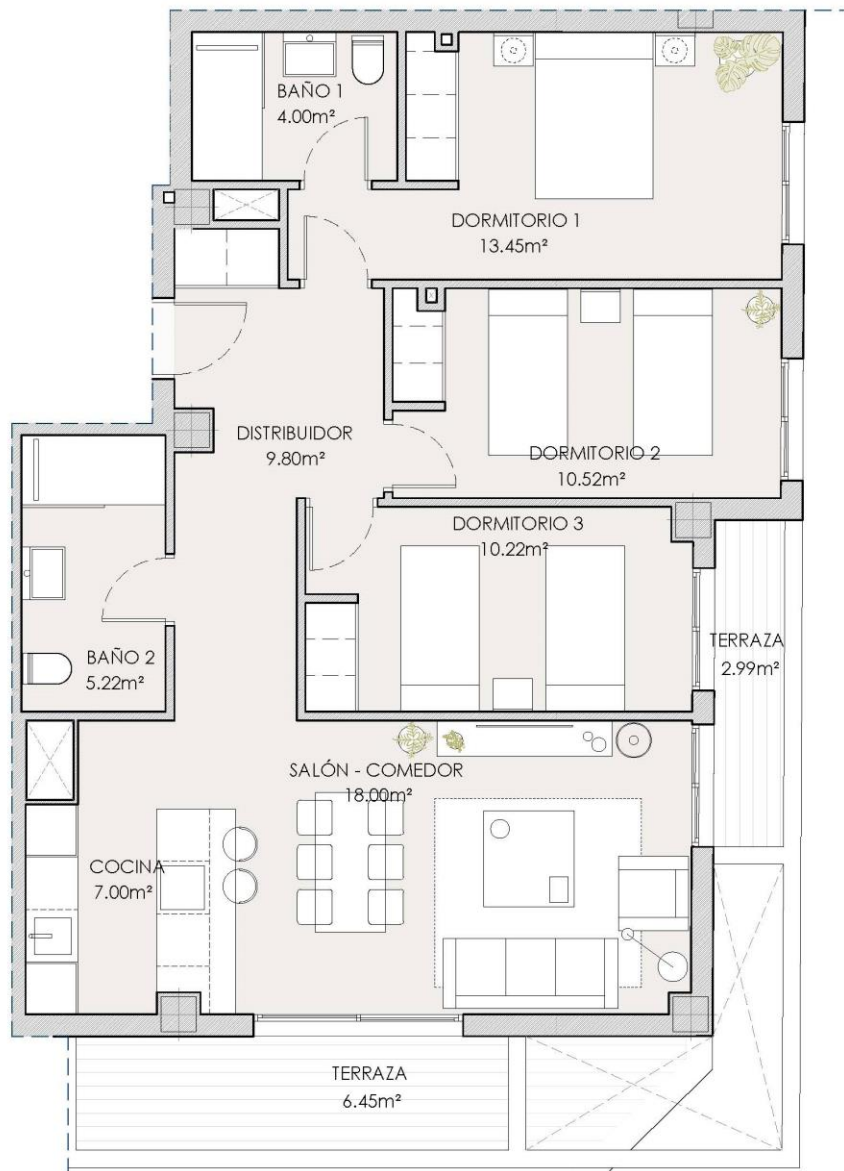
SUPERFICIES ÚTILES	
DISTRIBUIDOR	9.90m ²
SALÓN - COMEDOR	18.12m ²
COCINA	7.00m ²
DORMITORIO 1	13.49m ²
DORMITORIO 2	10.60m ²
DORMITORIO 3	10.37m ²
BAÑO 1	4.00m ²
BAÑO 2	5.22m ²
TERRAZA	9.44m ²
TOTAL SUPERFICIE ÚTIL INTERIOR	78.70 m²
TOTAL SUPERFICIE ÚTIL COMPUTABLE	83.42 m²
TOTAL SUPERFICIE ÚTIL CON EECC	88.19 m²



**GALIVIVIENDA
FORTALEZAS DE VÉLEZ**

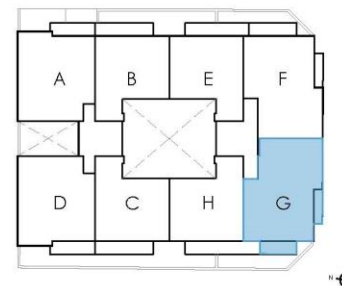
¡Calidad y Diseño a Precio de Coste!





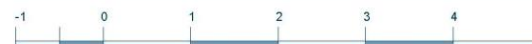
GALIVIVIENDA FORTALEZAS DE VÉLEZ

PARCELA R-2.1 / UE VM-39.1
"URBANIZACIÓN REAL BAJO" (VÉLEZ - MÁLAGA)



VIVIENDA TIPO G (2º)
3 DORMITORIOS + TERRAZA

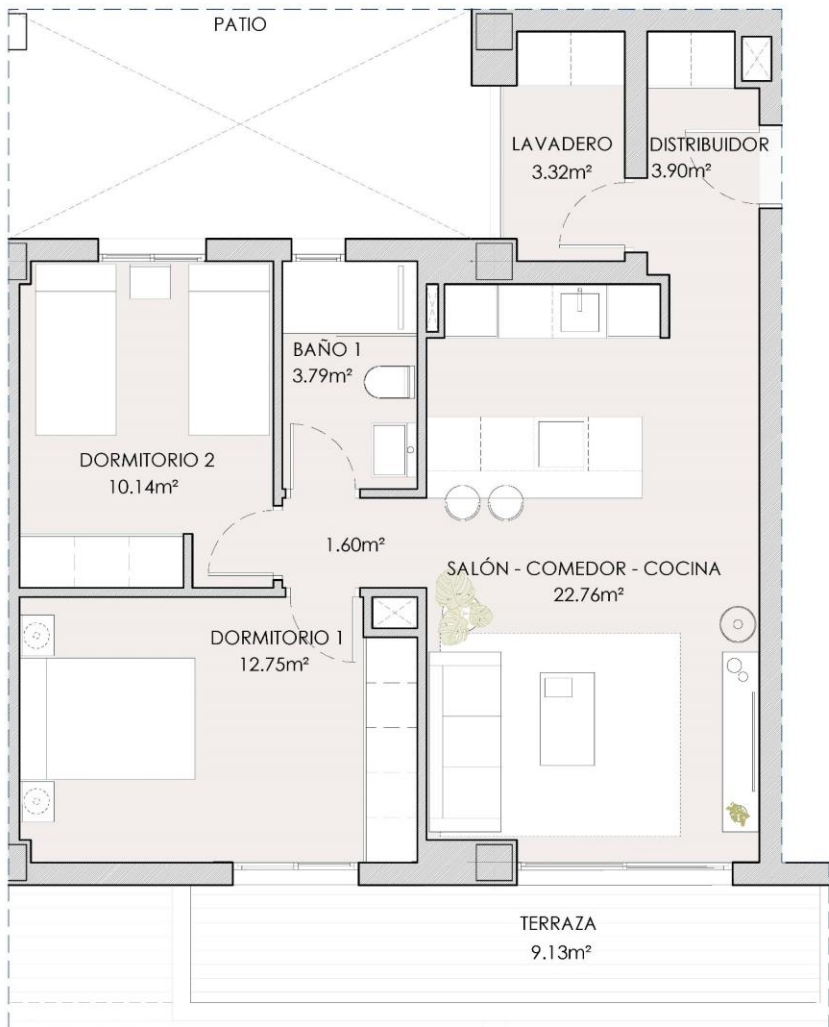
SUPERFICIES ÚTILES	
DISTRIBUIDOR	9.80m ²
SALÓN - COMEDOR	18.00m ²
COCINA	7.00m ²
DORMITORIO 1	13.45m ²
DORMITORIO 2	10.52m ²
DORMITORIO 3	10.22m ²
BAÑO 1	4.00m ²
BAÑO 2	5.22m ²
TERRAZA	9.44m ²
TOTAL SUPERFICIE ÚTIL INTERIOR	78.21 m²
TOTAL SUPERFICIE ÚTIL COMPUTABLE	82.93 m²
TOTAL SUPERFICIE ÚTIL CON EECC	87.68 m²



**GALIVIVIENDA
FORTALEZAS DE VÉLEZ**

¡Calidad y Diseño a Precio de Coste!

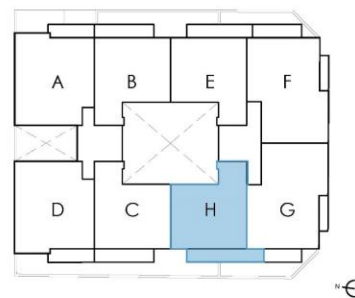




**GALIVIVIENDA
FORTALEZAS DE VÉLEZ**

GALIVIVIENDA FORTALEZAS DE VÉLEZ

PARCELA R-2.1 / UE VM-39.1
"URBANIZACIÓN REAL BAJO" (VÉLEZ - MÁLAGA)

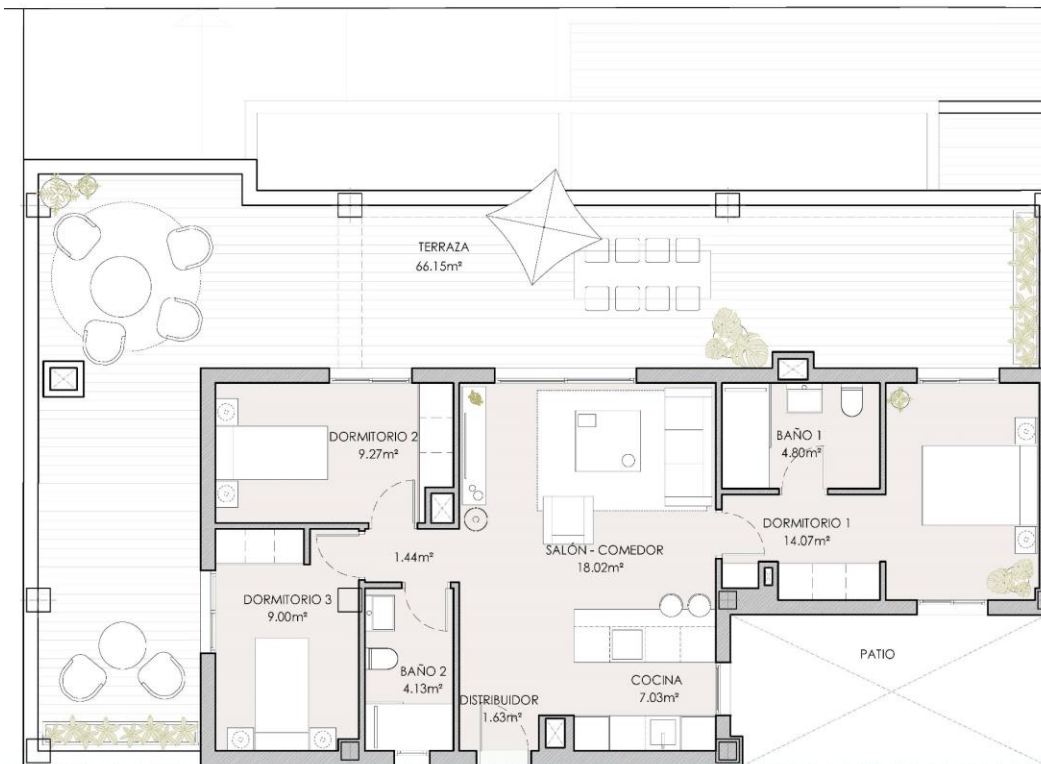


VIVIENDA TIPO H (2º)
2 DORMITORIOS + TERRAZA

SUPERFICIES ÚTILES	
DISTRIBUIDOR	5.50m²
SALÓN - COMEDOR - COCINA	22.76m²
DORMITORIO 1	12.75m²
DORMITORIO 2	10.14m²
BAÑO 1	3.79m²
LAVADERO	3.32m²
TERRAZA	9.13m²
TOTAL SUPERFICIE ÚTIL INTERIOR	58.26 m²
TOTAL SUPERFICIE ÚTIL COMPUTABLE	62.83 m²
TOTAL SUPERFICIE ÚTIL CON EECC	66.42 m²

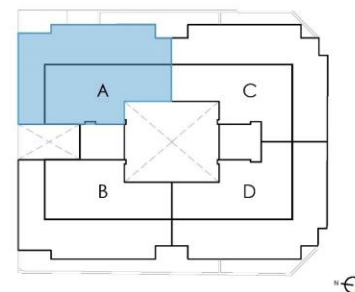


¡Calidad y Diseño a Precio de Coste!



GALIVIVIENDA FORTALEZAS DE VÉLEZ

PARCELA R-2.1 / UE VM-39.1
 "URBANIZACIÓN REAL BAJO" (VÉLEZ - MÁLAGA)



VIVIENDA ÁTICO A
 3 DORMITORIOS + TERRAZA

SUPERFICIES ÚTILES	
DISTRIBUIDOR	3.07m ²
SALÓN - COMEDOR	18.02m ²
COCINA	7.03m ²
DORMITORIO 1	14.07m ²
DORMITORIO 2	9.27m ²
DORMITORIO 3	9.00m ²
BAÑO 1	4.80m ²
BAÑO 2	4.13m ²
TERRAZA	66.15m ²
TOTAL SUPERFICIE ÚTIL INTERIOR	69.39 m ²
TOTAL SUPERFICIE ÚTIL COMPUTABLE	69.39 m ²
TOTAL SUPERFICIE ÚTIL CON EECC	73.36 m ²



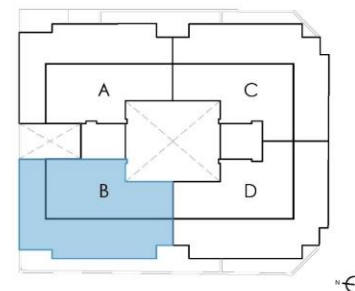
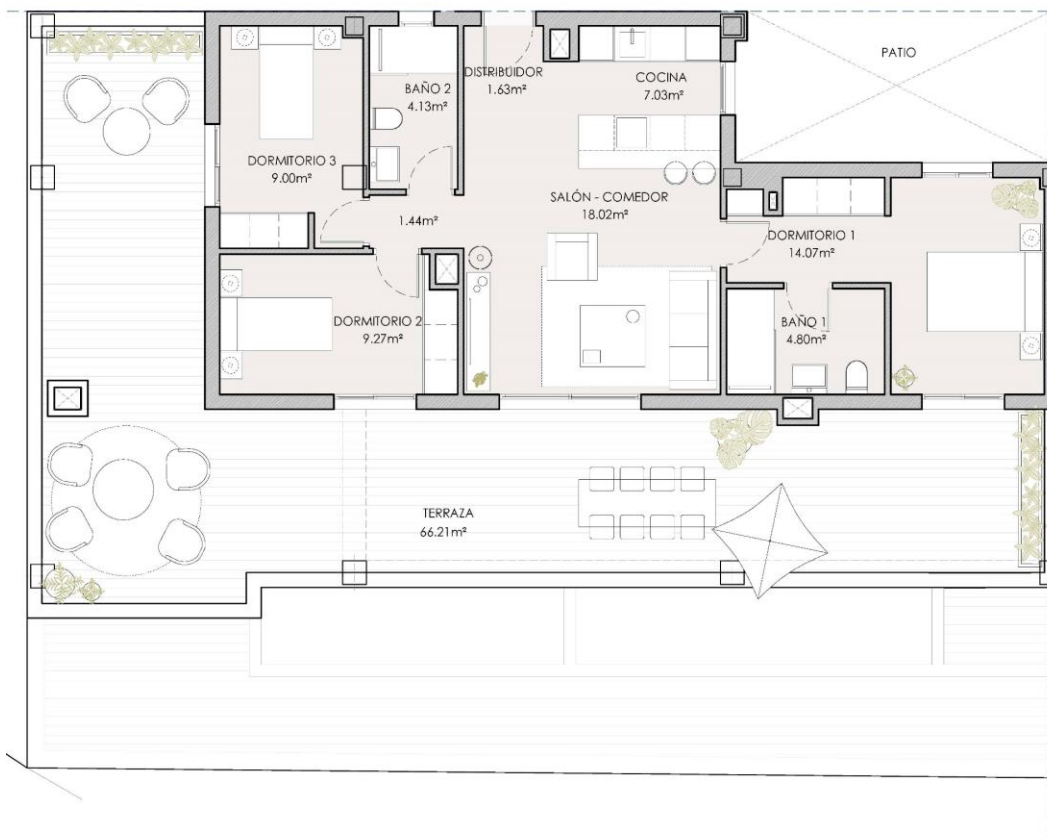
**GALIVIVIENDA
 FORTALEZAS DE VÉLEZ**

¡Calidad y Diseño a Precio de Coste!



GALIVIVIENDA FORTALEZAS DE VÉLEZ

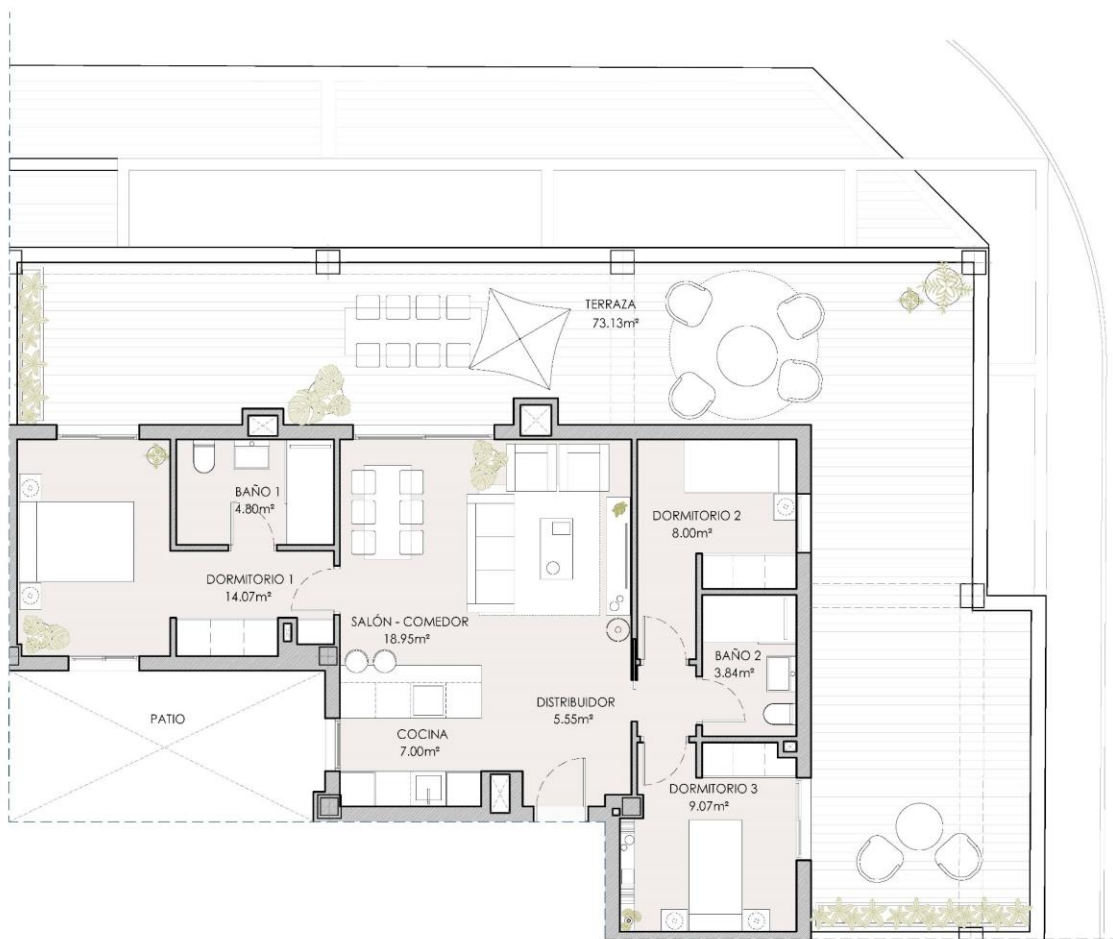
PARCELA R-2.1 / UE VM-39.1
"URBANIZACIÓN REAL BAJO" (VÉLEZ - MÁLAGA)



VIVIENDA ÁTICO B
3 DORMITORIOS + TERRAZA

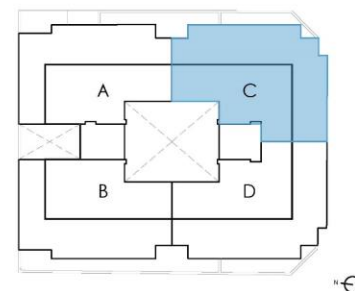
SUPERFICIES ÚTILES	
DISTRIBUIDOR	2.70m ²
SALÓN - COMEDOR	18.02m ²
COCINA	7.03m ²
DORMITORIO 1	14.07m ²
DORMITORIO 2	9.27m ²
DORMITORIO 3	9.00m ²
BAÑO 1	4.80m ²
BAÑO 2	4.13m ²
TERRAZA	66.21m ²
TOTAL SUPERFICIE ÚTIL INTERIOR	69.39 m²
TOTAL SUPERFICIE ÚTIL COMPUTABLE	66.21 m²
TOTAL SUPERFICIE ÚTIL CON EICC	73.36 m²





GALIVIVIENDA FORTALEZAS DE VÉLEZ

PARCELA R-2.1 / UE VM-39.1
"URBANIZACIÓN REAL BAJO" (VÉLEZ - MÁLAGA)



VIVIENDA ÁTICO C
3 DORMITORIOS + TERRAZA

SUPERFICIES ÚTILES	
DISTRIBUIDOR	5.55m ²
SALÓN - COMEDOR	18.95m ²
COCINA	7.00m ²
DORMITORIO 1	14.07m ²
DORMITORIO 2	8.00m ²
DORMITORIO 3	9.07m ²
BAÑO 1	4.80m ²
BAÑO 2	3.84m ²
TERRAZA	73.13m ²
TOTAL SUPERFICIE ÚTIL INTERIOR	71.28 m²
TOTAL SUPERFICIE ÚTIL COMPUTABLE	71.28 m²
TOTAL SUPERFICIE ÚTIL CON EECC	75.36 m²



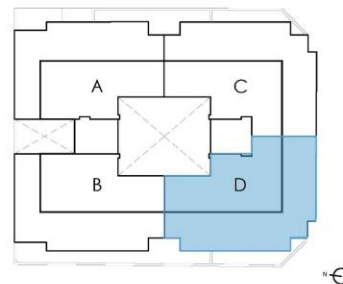
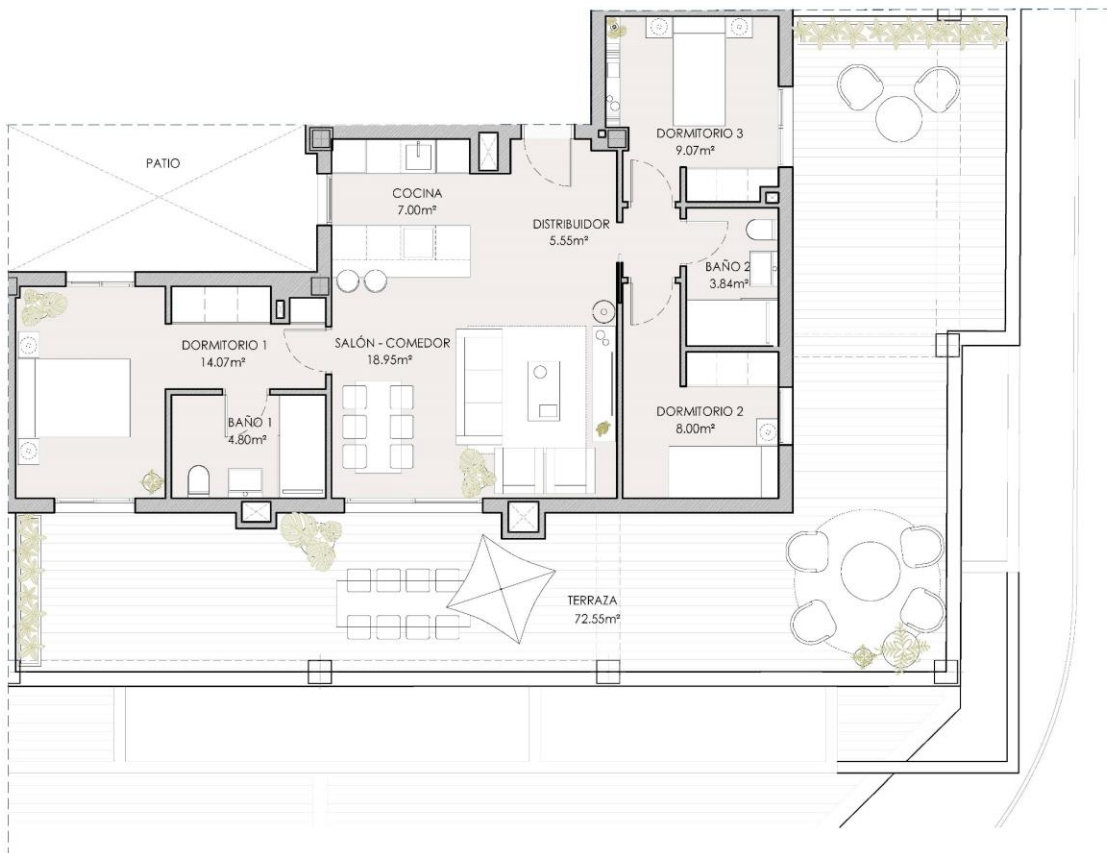
**GALIVIVIENDA
FORTALEZAS DE VÉLEZ**

¡Calidad y Diseño a Precio de Coste!



GALIVIVIENDA FORTALEZAS DE VÉLEZ

PARCELA R-2.1 / UE VM-39.1
"URBANIZACIÓN REAL BAJO" (VÉLEZ - MÁLAGA)



VIVIENDA ÁTICO D
3 DORMITORIOS + TERRAZA

SUPERFICIES ÚTILES	
DISTRIBUIDOR	5.55m ²
SALÓN - COMEDOR	18.95m ²
COCINA	7.00m ²
DORMITORIO 1	14.07m ²
DORMITORIO 2	8.00m ²
DORMITORIO 3	9.07m ²
BAÑO 1	4.80m ²
BAÑO 2	3.84m ²
TERRAZA	72.55m ²
TOTAL SUPERFICIE ÚTIL INTERIOR	71.28 m²
TOTAL SUPERFICIE ÚTIL COMPUTABLE	71.28 m²
TOTAL SUPERFICIE ÚTIL CON EECC	75.36 m²



URBANIZACIÓN INTERIOR:

Urbanización cerrada y vallada con dotaciones lúdico-deportivas.
Solarium.
Zona de juego para niños.
Sala comunitaria de coworking.
Espacio para bicicletas.
Iluminación de bajo consumo en accesos, viales interiores y zonas comunes.

CIMENTACIÓN:

De Hormigón Armado, superficial o profunda en función de los datos obtenidos del Estudio Geotécnico, el cálculo de estructuras y las directrices de la Dirección Facultativa.
Muros de contención en sótano de H.A. y de espesor variable.

ESTRUCTURA:

Pilares de Hormigón Armado y Forjados armados en una o dos direcciones según cálculo de estructura realizado según normativa vigente EHE, CTE y norma sismo resistente.

Una OCT (Organismo de Control Técnico) supervisará y auditará la perfecta ejecución de la estructura de forma objetiva e imparcial, para dar cobertura al Seguro Decenal.

FACHADAS:

De diseño atractivo y actual.
Ejecutada con doble hoja compuesta por ladrillo macizo perforado de 14 cm de espesor con acabado exterior de mortero monocapa y embarrado interior, cámara de aire, aislamiento térmico/acústico y acabado interior con placas de yeso laminado (PYL) fijadas sobre perfiles metálicos.
Protección de las terrazas y cubiertas con petos de fábrica y barandillas según diseño de la fachada. Vierteaguas y Albardillas, de piedra artificial o metálicos dotados de goterón.

CUBIERTAS:

Planas, transitables y no transitables según el uso al que se destinen, formación de pendientes con mortero aligerado, impermeabilización con lámina bituminosa con tratamiento específico en puntos singulares, aislamiento térmico y acústico y acabado en solería cerámica o grava, para conseguir los niveles de Estanqueidad al agua, Ahorro de Energía y Protección frente al ruido establecidos en el CTE.



CARPINTERÍA EXTERIOR Y VIDRIOS:

Carpintería con perfiles de aluminio lacado o PVC con distintos tipos de aperturas según ubicación y diseño.
Acristalamiento con doble vidrio y cámara de aire deshidratado.
Persianas de aluminio lacado con aislamiento térmico en color similar al de la carpintería excepto en baños y cocinas.

ASCENSOR:

Eléctrico para 7 paradas con puertas automáticas de acero inoxidable y dimensiones según Normativa de Accesibilidad. Estarán dotados de alarma y servicio de telefonía para urgencias. Interior revestido según diseño de la D.F.

PORTAL, ESCALERAS Y ZONAS COMUNES:

Portal con combinación de materiales según diseño específico de la D.F.
Escaleras, Portal y Zonas comunes con solería de material cerámico y rodapié. Paredes en escaleras y zonas comunes con pintura plástica.

GARAJES Y TRASTEROS:

La urbanización cuenta con aparcamientos situados en planta sótano con puerta automática con mando a distancia y dispositivo de seguridad.
Bajo Rasante, Pavimento continuo de hormigón pulido con cuarzo corindón.
Señalización de zonas de aparcamiento y rodadura con pintura plástica lisa acabado satinado.
Puertas de trasteros abatibles de acero galvanizado con/sin rejillas de 0.70 x 2.05 m.

TABIQUERÍA INTERIOR/AISLAMIENTO:

Con tabiquería seca/mixta y aislamiento según CTE. DB-HR.

Separaciones interiores entre estancias de la vivienda ejecutada con tabiquería seca de PYL sobre perfiles metálicos y aislamiento térmico-acústico en su interior. En zonas húmedas las PYL serán antihumedad.

Separaciones entre viviendas ejecutadas con tabiquería mixta compuesta por ½ pie de ladrillo de fono-acústico con doble trasdosado de PYL y aislamiento térmico-acústico en ambas caras según CTE.

Separaciones de viviendas y zonas comunes ejecutada con tabiquería mixta compuesta por ½ pie de ladrillo de fono-acústico con trasdosado de PYL y aislamiento térmico-acústico en la cara interior y yeso al exterior según CTE.

En forjados intermedios de viviendas y entre el suelo y los paramentos, se colocará material aislante a ruido de impactos.



MEMORIA DE CALIDADES

PAVIMENTOS:

Gres Porcelánico en interiores y Gres Cerámico en terrazas y zonas comunes.

PARAMENTOS VERTICALES Y HORIZONTALES:

Paredes interiores acabadas en liso con pintura plástica de color claro.

Paredes de baños revestidas de gres cerámico.

Falso techo de PYL antihumedad con pintura plástica en baños y zona de cocina.

Falso techo de PYL según necesidades de instalaciones

CARPINTERÍA INTERIOR:

Puerta de entrada a la vivienda blindada con cerradura de seguridad de 3 puntos. Dotada de mirilla óptica.

Terminación lacada blanca y pomo liso satinado color cromo.

Puertas interiores lacadas en color blanco con manivelas lisas satinadas color cromo.

Armarios con puertas lacadas en color blanco a juego con el resto de la carpintería y tiradores lisos satinados color cromo. Interior con barra y balda.

SANITARIOS Y GRIFERIAS:

Sanitarios de porcelana vitrificada de color blanco de diseño actual.

Griferías monomando con acabado cromado y economizadores de chorro.

Plato de ducha de color blanco con grifería monomando.

COCINA:

Amueblada con muebles de diseño actual.

Equipada con:

- Placa Vitrocerámica.
- Campana extractora.
- Horno Eléctrico.
- Fregadero con Grifería monomando.
- Encimera.



**GALIVIVIENDA
FORTALEZAS DE VÉLEZ**

¡Calidad y diseño a precio de Coste!



MEMORIA DE CALIDADES

TERRAZAS Y/O JARDINES PRIVADOS:

Sistema de evacuación de aguas.
Iluminación y toma de corriente.

FONTANERÍA Y SANEAMIENTO:

Instalación interior de fontanería ejecutada con material plástico (PVC-C, PB, PE-X) con tomas de agua para baños y cocina, dotada con llave de corte general de la vivienda y llaves de corte independientes en cada cuarto húmedo. Bajantes generales del edificio de aguas residuales y pluviales de PVC insonorizadas. Redes individuales de evacuación de cuartos húmedos de PVC insonorizadas. Sistema de producción de ACS mediante aerotermia.

CLIMATIZACIÓN, ACS Y VENTILACIÓN:

Producción de ACS por bomba de calor aerotérmica compuesta por una unidad exterior y otra interior y clase de eficiencia energética A+.
Ventilación mecánica de las viviendas con extracción conducida en baños y cocinas y admisión por dormitorios y salones (microventilación).
Sistema de climatización frío/calor por conductos en salón y dormitorios.

ELECTRICIDAD:

Red de toma de tierra de estructura con picas según normativa y cálculos.
Red eléctrica de distribución interior de vivienda para grado de electrificación elevada, empotrada bajo tubo protector de PVC flexible. Según REBT.
Mecanismos de diseño plano de color blanco.
Alumbrado de emergencia en zonas comunes.

TELECOMUNICACIONES:

Según proyecto de ICT, redactado por técnico competente que planificará y diseñará, según la normativa en vigor, la instalación de antenas, cableado, equipos electrónicos y otros componentes para la distribución de señales de radio, televisión (terrestre y satélite), internet y telefonía a cada usuario.
Video portero de comunicación entre viviendas y portal y puerta de acceso a la urbanización.



**GALIVIVIENDA
FORTALEZAS DE VÉLEZ**

¡Calidad y diseño a precio de coste!



RESUMEN DATOS ECONOMICOS

Adjudicación de las Viviendas

- Las viviendas se adjudican por orden de antigüedad.
- Habrà un periodo de alquiler de 20 años, pagando la renta legalmente establecida menos la mejora del 15%.
- Al finalizar el periodo de alquiler, los socios podrán adquirir la vivienda en propiedad, pagando el valor de adjudicación que esté vigente menos, aproximadamente, el 85% de las rentas pagadas.

APORTACIONES AL CAPITAL SOCIAL

A la solicitud de alta en Cooperativa, adhesión a la promoción y elección vivienda.....	25.000€
Durante 24 meses desde la obtención de licencia de obras y calificación provisional	5.000€
Desembolso mensual durante 24 meses	208,33€
A la entrega de la vivienda e inicio del periodo de alquiler	9.000€
TOTAL APORTACIONES (A)	39.000€

GALIVIVIENDA
FORTALEZAS DE VÉLEZ

¡Calidad y Diseño a Precio de Coste!



**COOPER
OPEN**
SÉ SOCIO DE TU VIVIENDA



galivivienda



Características
Vivienda Tipo

Dormitorios **3**

Vivienda **Bajo A**
Superficie Útil (m2) **88,97**



ANEXOS

Superficie Garaje (m2) **25,00**
Superficie Trastero (m2) **8,00**

Renta por Alquiler según módulo en Régimen General

Año 2025

Vivienda	€	845,44
Plaza de garaje	€	142,54
Trastero	€	45,61

Valor Máximo Renta Alquiler por Mes **€ 1.033,60**

Mejora Galivivienda 15% -€ 155,04

Total Valor Renta Alquiler Mensual € 878,56

NOTA: Los valores de renta pueden aumentar anualmente conforme al IPC

Valor Máximo Adjudicación según módulo en Régimen General

Año 2025

Vivienda	€	202.906,76
Plaza de garaje	€	34.209,30
Trastero	€	10.946,98

Valor Máximo de Adjudicación **€ 248.063,04**

Mejora Galivivienda 15% -€ 37.209,46

Total Valor de Adjudicación € 210.853,58

NOTA: Los valores de adjudicación pueden aumentar anualmente conforme al IPC





Características
Vivienda Tipo

Dormitorios **2**

Vivienda	Bajo B (*)
Superficie Útil (m2)	69,96



ANEXOS

Superficie Garaje (m2)	25,00
Superficie Trastero (m2)	5,90

Renta por Alquiler según módulo en Régimen General

Año 2025

Vivienda	€	664,80
Plaza de garaje	€	142,54
Trastero	€	33,64

Valor Máximo Renta Alquiler por Mes € 840,98

Mejora Galivivienda 15% -€ 126,15

Total Valor Renta Alquiler Mensual € 714,83

NOTA: Los valores de renta pueden aumentar anualmente conforme al IPC

Valor Máximo Adjudicación según módulo en Régimen General

Año 2025

Vivienda	€	159.552,18
Plaza de garaje	€	34.209,30
Trastero	€	8.073,39

Valor Máximo de Adjudicación € 201.834,87

Mejora Galivivienda 15% -€ 30.275,23

Total Valor de Adjudicación € 171.559,64

NOTA: Los valores de adjudicación pueden aumentar anualmente conforme al IPC





Características
Vivienda Tipo

Dormitorios **3**

Vivienda	Vivienda 1ªA
Superficie Útil (m2)	79,89



Superficie Garaje (m2)	25,00
Superficie Trastero (m2)	6,90

Renta por Alquiler según módulo en Régimen General

Año 2025

Vivienda	€	759,16
Plaza de garaje	€	142,54
Trastero	€	39,34

Valor Máximo Renta Alquiler por Mes € 941,04

Mejora Galivivienda 15% -€ 141,16

Total Valor Renta Alquiler Mensual € 799,88

NOTA: Los valores de renta pueden aumentar anualmente conforme al IPC

Valor Máximo Adjudicación según módulo en Régimen General

Año 2025

Vivienda	€	182.198,73
Plaza de garaje	€	34.209,30
Trastero	€	9.441,77

Valor Máximo de Adjudicación € 225.849,80

Mejora Galivivienda 15% -€ 33.877,47

Total Valor de Adjudicación € 191.972,33

NOTA: Los valores de adjudicación pueden aumentar anualmente conforme al IPC





Características
Vivienda Tipo

Dormitorios **2**

Vivienda

Vivienda 1ºB



Superficie Útil (m2)

65,74

Superficie Garaje (m2)

25,00

Superficie Trastero (m2)

6,90

Renta por Alquiler según módulo en Régimen General

Año 2025

Vivienda	€	624,70
Plaza de garaje	€	142,54
Trastero	€	39,34

Valor Máximo Renta Alquiler por Mes € 806,58

Mejora Galivivienda 15% -€ 120,99

Total Valor Renta Alquiler Mensual € 685,59

NOTA: Los valores de renta pueden aumentar anualmente conforme al IPC

Valor Máximo Adjudicación según módulo en Régimen General

Año 2025

Vivienda	€	149.927,96
Plaza de garaje	€	34.209,30
Trastero	€	9.441,77

Valor Máximo de Adjudicación € 193.579,03

Mejora Galivivienda 15% -€ 29.036,85

Total Valor de Adjudicación € 164.542,17

NOTA: Los valores de adjudicación pueden aumentar anualmente conforme al IPC





Características
Vivienda Tipo

Dormitorios **2**

Vivienda

Vivienda 1°C



Superficie Útil (m2)

65,74

Superficie Garaje (m2)

25,00

Superficie Trastero (m2)

5,80

Renta por Alquiler según módulo en Régimen General

Año 2025

Vivienda	€	624,70
Plaza de garaje	€	142,54
Trastero	€	33,07

Valor Máximo Renta Alquiler por Mes € 800,31

Mejora Galivivienda 15% -€ 120,05

Total Valor Renta Alquiler Mensual € 680,26

NOTA: Los valores de renta pueden aumentar anualmente conforme al IPC

Valor Máximo Adjudicación según módulo en Régimen General

Año 2025

Vivienda	€	149.927,96
Plaza de garaje	€	34.209,30
Trastero	€	7.936,56

Valor Máximo de Adjudicación € 192.073,82

Mejora Galivivienda 15% -€ 28.811,07

Total Valor de Adjudicación € 163.262,74

NOTA: Los valores de adjudicación pueden aumentar anualmente conforme al IPC





Características
Vivienda Tipo

Dormitorios **3**

Vivienda

Vivienda 1ºD



Superficie Útil (m2)

79,89

Superficie Garaje (m2)

25,00

Superficie Trastero (m2)

6,90

Renta por Alquiler según módulo en Régimen General

Año 2025

Vivienda	€	759,16
Plaza de garaje	€	142,54
Trastero	€	39,34

Valor Máximo Renta Alquiler por Mes € 941,04

Mejora Galivivienda 15% -€ 141,16

Total Valor Renta Alquiler Mensual € 799,88

NOTA: Los valores de renta pueden aumentar anualmente conforme al IPC

Valor Máximo Adjudicación según módulo en Régimen General

Año 2025

Vivienda	€	182.198,73
Plaza de garaje	€	34.209,30
Trastero	€	9.441,77

Valor Máximo de Adjudicación € 225.849,80

Mejora Galivivienda 15% -€ 33.877,47

Total Valor de Adjudicación € 191.972,33

NOTA: Los valores de adjudicación pueden aumentar anualmente conforme al IPC





Características
Vivienda Tipo

Dormitorios **2**

Vivienda

Vivienda 1ºE



Superficie Útil (m2)

66,41

Superficie Garaje (m2)

25,00

Superficie Trastero (m2)

5,80

Renta por Alquiler según módulo en Régimen General

Año 2025

Vivienda	€	631,07
Plaza de garaje	€	142,54
Trastero	€	33,07

Valor Máximo Renta Alquiler por Mes € 806,67

Mejora Galivivienda 15% -€ 121,00

Total Valor Renta Alquiler Mensual € 685,67

NOTA: Los valores de renta pueden aumentar anualmente conforme al IPC

Valor Máximo Adjudicación según módulo en Régimen General

Año 2025

Vivienda	€	151.455,97
Plaza de garaje	€	34.209,30
Trastero	€	7.936,56

Valor Máximo de Adjudicación € 193.601,83

Mejora Galivivienda 15% -€ 29.040,27

Total Valor de Adjudicación € 164.561,56

NOTA: Los valores de adjudicación pueden aumentar anualmente conforme al IPC





Características
Vivienda Tipo

Dormitorios **3**

Vivienda

Vivienda 1ºF



Superficie Útil (m2)

88,19

Superficie Garaje (m2)

25,00

Superficie Trastero (m2)

7,14

Renta por Alquiler según módulo en Régimen General

Año 2025

Vivienda	€	838,03
Plaza de garaje	€	142,54
Trastero	€	40,71

Valor Máximo Renta Alquiler por Mes € 1.021,28

Mejora Galivivienda 15% -€ 153,19

Total Valor Renta Alquiler Mensual € 868,09

NOTA: Los valores de renta pueden aumentar anualmente conforme al IPC

Valor Máximo Adjudicación según módulo en Régimen General

Año 2025

Vivienda	€	201.127,88
Plaza de garaje	€	34.209,30
Trastero	€	9.770,18

Valor Máximo de Adjudicación € 245.107,35

Mejora Galivivienda 15% -€ 36.766,10

Total Valor de Adjudicación € 208.341,25

NOTA: Los valores de adjudicación pueden aumentar anualmente conforme al IPC





Características
Vivienda Tipo

Dormitorios **3**

Vivienda

Vivienda 1ºH



Superficie Útil (m2)

88,03

Superficie Garaje (m2)

25,00

Superficie Trastero (m2)

6,40

Renta por Alquiler según módulo en Régimen General

Año 2025

Vivienda	€	836,51
Plaza de garaje	€	142,54
Trastero	€	36,49

Valor Máximo Renta Alquiler por Mes € 1.015,54

Mejora Galivivienda 15% -€ 152,33

Total Valor Renta Alquiler Mensual € 863,21

NOTA: Los valores de renta pueden aumentar anualmente conforme al IPC

Valor Máximo Adjudicación según módulo en Régimen General

Año 2025

Vivienda	€	200.762,98
Plaza de garaje	€	34.209,30
Trastero	€	8.757,58

Valor Máximo de Adjudicación € 243.729,86

Mejora Galivivienda 15% -€ 36.559,48

Total Valor de Adjudicación € 207.170,38

NOTA: Los valores de adjudicación pueden aumentar anualmente conforme al IPC





Características
Vivienda Tipo

Dormitorios **3**

Vivienda

Vivienda 2ªA



ANEXOS

Superficie Útil (m2)

79,89

Superficie Garaje (m2)

25,00

Superficie Trastero (m2)

8,00

Renta por Alquiler según módulo en Régimen General

Año 2025

Vivienda	€	759,16
Plaza de garaje	€	142,54
Trastero	€	45,61

Valor Máximo Renta Alquiler por Mes € 947,31

Mejora Galivivienda 15% -€ 142,10

Total Valor Renta Alquiler Mensual € 805,22

NOTA: Los valores de renta pueden aumentar anualmente conforme al IPC

Valor Máximo Adjudicación según módulo en Régimen General

Año 2025

Vivienda	€	182.198,73
Plaza de garaje	€	34.209,30
Trastero	€	10.946,98

Valor Máximo de Adjudicación € 227.355,01

Mejora Galivivienda 15% -€ 34.103,25

Total Valor de Adjudicación € 193.251,76

NOTA: Los valores de adjudicación pueden aumentar anualmente conforme al IPC





Características
Vivienda Tipo

Dormitorios **2**

Vivienda

Vivienda 2ºB



Superficie Útil (m2)

65,74

Superficie Garaje (m2)

25,00

Superficie Trastero (m2)

7,60

Renta por Alquiler según módulo en Régimen General

Año 2025

Vivienda	€	624,70
Plaza de garaje	€	142,54
Trastero	€	43,33

Valor Máximo Renta Alquiler por Mes € 810,57

Mejora Galivivienda 15% -€ 121,59

Total Valor Renta Alquiler Mensual € 688,98

NOTA: Los valores de renta pueden aumentar anualmente conforme al IPC

Valor Máximo Adjudicación según módulo en Régimen General

Año 2025

Vivienda	€	149.927,96
Plaza de garaje	€	34.209,30
Trastero	€	10.399,63

Valor Máximo de Adjudicación € 194.536,89

Mejora Galivivienda 15% -€ 29.180,53

Total Valor de Adjudicación € 165.356,35

NOTA: Los valores de adjudicación pueden aumentar anualmente conforme al IPC



Características
Vivienda TipoDormitorios **2**

Vivienda

Vivienda 2°C



Superficie Útil (m2)

65,75

Superficie Garaje (m2)

25,00

Superficie Trastero (m2)

7,14

Renta por Alquiler según módulo en Régimen General

Año 2025

Vivienda	€	624,79
Plaza de garaje	€	142,54
Trastero	€	40,71

Valor Máximo Renta Alquiler por Mes	€	808,04
-------------------------------------	---	--------

Mejora Galivivienda 15%	-€	121,21
-------------------------	----	--------

Total Valor Renta Alquiler Mensual	€	686,84
---	----------	---------------

NOTA: Los valores de renta pueden aumentar anualmente conforme al IPC

Valor Máximo Adjudicación según módulo en Régimen General

Año 2025

Vivienda	€	149.950,77
Plaza de garaje	€	34.209,30
Trastero	€	9.770,18

Valor Máximo de Adjudicación	€	193.930,24
------------------------------	---	------------

Mejora Galivivienda 15%	-€	29.089,54
-------------------------	----	-----------

Total Valor de Adjudicación	€	164.840,70
------------------------------------	----------	-------------------

NOTA: Los valores de adjudicación pueden aumentar anualmente conforme al IPC





Características
Vivienda Tipo

Dormitorios **3**

Vivienda	Vivienda 2ºD
Superficie Útil (m2)	79,89



ANEXOS

Superficie Garaje (m2)	25,00
Superficie Trastero (m2)	8,00

Renta por Alquiler según módulo en Régimen General

Año 2025

Vivienda	€	759,16
Plaza de garaje	€	142,54
Trastero	€	45,61

Valor Máximo Renta Alquiler por Mes € 947,31

Mejora Galivivienda 15% -€ 142,10

Total Valor Renta Alquiler Mensual € 805,22

NOTA: Los valores de renta pueden aumentar anualmente conforme al IPC

Valor Máximo Adjudicación según módulo en Régimen General

Año 2025

Vivienda	€	182.198,73
Plaza de garaje	€	34.209,30
Trastero	€	10.946,98

Valor Máximo de Adjudicación € 227.355,01

Mejora Galivivienda 15% -€ 34.103,25

Total Valor de Adjudicación € 193.251,76

NOTA: Los valores de adjudicación pueden aumentar anualmente conforme al IPC





Características
Vivienda Tipo

Dormitorios **2**

Vivienda

Vivienda 2ºE



Superficie Útil (m2)

66,41

Superficie Garaje (m2)

25,00

Superficie Trastero (m2)

5,80

Renta por Alquiler según módulo en Régimen General

Año 2025

Vivienda	€	631,07
Plaza de garaje	€	142,54
Trastero	€	33,07

Valor Máximo Renta Alquiler por Mes € 806,67

Mejora Galivivienda 15% -€ 121,00

Total Valor Renta Alquiler Mensual € 685,67

NOTA: Los valores de renta pueden aumentar anualmente conforme al IPC

Valor Máximo Adjudicación según módulo en Régimen General

Año 2025

Vivienda	€	151.455,97
Plaza de garaje	€	34.209,30
Trastero	€	7.936,56

Valor Máximo de Adjudicación € 193.601,83

Mejora Galivivienda 15% -€ 29.040,27

Total Valor de Adjudicación € 164.561,56

NOTA: Los valores de adjudicación pueden aumentar anualmente conforme al IPC





Características
Vivienda Tipo

Dormitorios **3**

Vivienda

Vivienda 2ºF



Superficie Útil (m2)

88,19

Superficie Garaje (m2)

25,00

Superficie Trastero (m2)

6,40

Renta por Alquiler según módulo en Régimen General

Año 2025

Vivienda	€	838,03
Plaza de garaje	€	142,54
Trastero	€	36,49

Valor Máximo Renta Alquiler por Mes € 1.017,06

Mejora Galivivienda 15% -€ 152,56

Total Valor Renta Alquiler Mensual € 864,50

NOTA: Los valores de renta pueden aumentar anualmente conforme al IPC

Valor Máximo Adjudicación según módulo en Régimen General

Año 2025

Vivienda	€	201.127,88
Plaza de garaje	€	34.209,30
Trastero	€	8.757,58

Valor Máximo de Adjudicación € 244.094,76

Mejora Galivivienda 15% -€ 36.614,21

Total Valor de Adjudicación € 207.480,54

NOTA: Los valores de adjudicación pueden aumentar anualmente conforme al IPC





Características
Vivienda Tipo

Dormitorios **2**

Vivienda

Vivienda 2ºG



Superficie Útil (m2)

66,58

Superficie Garaje (m2)

25,00

Superficie Trastero (m2)

5,80

Renta por Alquiler según módulo en Régimen General

Año 2025

Vivienda	€	632,68
Plaza de garaje	€	142,54
Trastero	€	33,07

Valor Máximo Renta Alquiler por Mes € 808,29

Mejora Galivivienda 15% -€ 121,24

Total Valor Renta Alquiler Mensual € 687,05

NOTA: Los valores de renta pueden aumentar anualmente conforme al IPC

Valor Máximo Adjudicación según módulo en Régimen General

Año 2025

Vivienda	€	151.843,68
Plaza de garaje	€	34.209,30
Trastero	€	7.936,56

Valor Máximo de Adjudicación € 193.989,54

Mejora Galivivienda 15% -€ 29.098,43

Total Valor de Adjudicación € 164.891,11

NOTA: Los valores de adjudicación pueden aumentar anualmente conforme al IPC





Características
Vivienda Tipo

Dormitorios **3**

Vivienda

Vivienda 2ºH



Superficie Útil (m2)

88,03

Superficie Garaje (m2)

25,00

Superficie Trastero (m2)

6,40

Renta por Alquiler según módulo en Régimen General

Año 2025

Vivienda	€	836,51
Plaza de garaje	€	142,54
Trastero	€	36,49

Valor Máximo Renta Alquiler por Mes € 1.015,54

Mejora Galivivienda 15% -€ 152,33

Total Valor Renta Alquiler Mensual € 863,21

NOTA: Los valores de renta pueden aumentar anualmente conforme al IPC

Valor Máximo Adjudicación según módulo en Régimen General

Año 2025

Vivienda	€	200.762,98
Plaza de garaje	€	34.209,30
Trastero	€	8.757,58

Valor Máximo de Adjudicación € 243.729,86

Mejora Galivivienda 15% -€ 36.559,48

Total Valor de Adjudicación € 207.170,38

NOTA: Los valores de adjudicación pueden aumentar anualmente conforme al IPC





Características
Vivienda Tipo

Dormitorios **3**

Vivienda

Vivienda 3ªA



Superficie Útil (m2)

79,89

Superficie Garaje (m2)

25,00

Superficie Trastero (m2)

8,00

Renta por Alquiler según módulo en Régimen General

Año 2025

Vivienda	€	759,16
Plaza de garaje	€	142,54
Trastero	€	45,61

Valor Máximo Renta Alquiler por Mes € 947,31

Mejora Galivivienda 15% -€ 142,10

Total Valor Renta Alquiler Mensual € 805,22

NOTA: Los valores de renta pueden aumentar anualmente conforme al IPC

Valor Máximo Adjudicación según módulo en Régimen General

Año 2025

Vivienda	€	182.198,73
Plaza de garaje	€	34.209,30
Trastero	€	10.946,98

Valor Máximo de Adjudicación € 227.355,01

Mejora Galivivienda 15% -€ 34.103,25

Total Valor de Adjudicación € 193.251,76

NOTA: Los valores de adjudicación pueden aumentar anualmente conforme al IPC





Características
Vivienda Tipo

Dormitorios **2**

Vivienda

Vivienda 3ºB



Superficie Útil (m2)

65,74

Superficie Garaje (m2)

25,00

Superficie Trastero (m2)

8,00

Renta por Alquiler según módulo en Régimen General

Año 2025

Vivienda	€	624,70
Plaza de garaje	€	142,54
Trastero	€	45,61

Valor Máximo Renta Alquiler por Mes € 812,85

Mejora Galivivienda 15% -€ 121,93

Total Valor Renta Alquiler Mensual € 690,92

NOTA: Los valores de renta pueden aumentar anualmente conforme al IPC

Valor Máximo Adjudicación según módulo en Régimen General

Año 2025

Vivienda	€	149.927,96
Plaza de garaje	€	34.209,30
Trastero	€	10.946,98

Valor Máximo de Adjudicación € 195.084,23

Mejora Galivivienda 15% -€ 29.262,64

Total Valor de Adjudicación € 165.821,60

NOTA: Los valores de adjudicación pueden aumentar anualmente conforme al IPC





Características
Vivienda Tipo

Dormitorios **2**

Vivienda

Vivienda 3°C



Superficie Útil (m2)

65,75

Superficie Garaje (m2)

25,00

Superficie Trastero (m2)

8,00

Renta por Alquiler según módulo en Régimen General

Año 2025

Vivienda	€	624,79
Plaza de garaje	€	142,54
Trastero	€	45,61

Valor Máximo Renta Alquiler por Mes € 812,95

Mejora Galivivienda 15% -€ 121,94

Total Valor Renta Alquiler Mensual € 691,00

NOTA: Los valores de renta pueden aumentar anualmente conforme al IPC

Valor Máximo Adjudicación según módulo en Régimen General

Año 2025

Vivienda	€	149.950,77
Plaza de garaje	€	34.209,30
Trastero	€	10.946,98

Valor Máximo de Adjudicación € 195.107,04

Mejora Galivivienda 15% -€ 29.266,06

Total Valor de Adjudicación € 165.840,98

NOTA: Los valores de adjudicación pueden aumentar anualmente conforme al IPC





Características
Vivienda Tipo

Dormitorios **3**

Vivienda	Vivienda 3ºD
Superficie Útil (m2)	79,89



ANEXOS

Superficie Garaje (m2)	25,00
Superficie Trastero (m2)	7,95

Renta por Alquiler según módulo en Régimen General

Año 2025

Vivienda	€	759,16
Plaza de garaje	€	142,54
Trastero	€	45,33

Valor Máximo Renta Alquiler por Mes € 947,03

Mejora Galivivienda 15% -€ 142,05

Total Valor Renta Alquiler Mensual € 804,97

NOTA: Los valores de renta pueden aumentar anualmente conforme al IPC

Valor Máximo Adjudicación según módulo en Régimen General

Año 2025

Vivienda	€	182.198,73
Plaza de garaje	€	34.209,30
Trastero	€	10.878,56

Valor Máximo de Adjudicación € 227.286,59

Mejora Galivivienda 15% -€ 34.092,99

Total Valor de Adjudicación € 193.193,60

NOTA: Los valores de adjudicación pueden aumentar anualmente conforme al IPC





Características
Vivienda Tipo

Dormitorios **2**

Vivienda

Vivienda 3ºE



ANEXOS

Superficie Útil (m2)

66,41

Superficie Garaje (m2)

25,00

Superficie Trastero (m2)

8,00

Renta por Alquiler según módulo en Régimen General

Año 2025

Vivienda	€	631,07
Plaza de garaje	€	142,54
Trastero	€	45,61

Valor Máximo Renta Alquiler por Mes € 819,22

Mejora Galivivienda 15% -€ 122,88

Total Valor Renta Alquiler Mensual € 696,34

NOTA: Los valores de renta pueden aumentar anualmente conforme al IPC

Valor Máximo Adjudicación según módulo en Régimen General

Año 2025

Vivienda	€	151.455,97
Plaza de garaje	€	34.209,30
Trastero	€	10.946,98

Valor Máximo de Adjudicación € 196.612,25

Mejora Galivivienda 15% -€ 29.491,84

Total Valor de Adjudicación € 167.120,41

NOTA: Los valores de adjudicación pueden aumentar anualmente conforme al IPC





Características
Vivienda Tipo

Dormitorios **3**

Vivienda

Vivienda 3ºF



Superficie Útil (m2)

88,19

Superficie Garaje (m2)

25,00

Superficie Trastero (m2)

8,00

Renta por Alquiler según módulo en Régimen General

Año 2025

Vivienda	€	838,03
Plaza de garaje	€	142,54
Trastero	€	45,61

Valor Máximo Renta Alquiler por Mes € 1.026,18

Mejora Galivivienda 15% -€ 153,93

Total Valor Renta Alquiler Mensual € 872,26

NOTA: Los valores de renta pueden aumentar anualmente conforme al IPC

Valor Máximo Adjudicación según módulo en Régimen General

Año 2025

Vivienda	€	201.127,88
Plaza de garaje	€	34.209,30
Trastero	€	10.946,98

Valor Máximo de Adjudicación € 246.284,15

Mejora Galivivienda 15% -€ 36.942,62

Total Valor de Adjudicación € 209.341,53

NOTA: Los valores de adjudicación pueden aumentar anualmente conforme al IPC





Características
Vivienda Tipo

Dormitorios **2**

Vivienda

Vivienda 3ºG



Superficie Útil (m2)

66,58

Superficie Garaje (m2)

25,00

Superficie Trastero (m2)

8,00

Renta por Alquiler según módulo en Régimen General

Año 2025

Vivienda	€	632,68
Plaza de garaje	€	142,54
Trastero	€	45,61

Valor Máximo Renta Alquiler por Mes € 820,83

Mejora Galivivienda 15% -€ 123,12

Total Valor Renta Alquiler Mensual € 697,71

NOTA: Los valores de renta pueden aumentar anualmente conforme al IPC

Valor Máximo Adjudicación según módulo en Régimen General

Año 2025

Vivienda	€	151.843,68
Plaza de garaje	€	34.209,30
Trastero	€	10.946,98

Valor Máximo de Adjudicación € 196.999,96

Mejora Galivivienda 15% -€ 29.549,99

Total Valor de Adjudicación € 167.449,96

NOTA: Los valores de adjudicación pueden aumentar anualmente conforme al IPC





Características
Vivienda Tipo

Dormitorios **3**

Vivienda

Vivienda 3ºH



Superficie Útil (m2)

88,03

Superficie Garaje (m2)

25,00

Superficie Trastero (m2)

8,00

Renta por Alquiler según módulo en Régimen General

Año 2025

Vivienda	€	836,51
Plaza de garaje	€	142,54
Trastero	€	45,61

Valor Máximo Renta Alquiler por Mes € 1.024,66

Mejora Galivivienda 15% -€ 153,70

Total Valor Renta Alquiler Mensual € 870,96

NOTA: Los valores de renta pueden aumentar anualmente conforme al IPC

Valor Máximo Adjudicación según módulo en Régimen General

Año 2025

Vivienda	€	200.762,98
Plaza de garaje	€	34.209,30
Trastero	€	10.946,98

Valor Máximo de Adjudicación € 245.919,25

Mejora Galivivienda 15% -€ 36.887,89

Total Valor de Adjudicación € 209.031,37

NOTA: Los valores de adjudicación pueden aumentar anualmente conforme al IPC





Características
Vivienda Tipo

Dormitorios **3**

Vivienda	Atico A
Superficie Útil (m2)	72,97



ANEXOS

Superficie Garaje (m2)	25,00
Superficie Trastero (m2)	7,90

Renta por Alquiler según módulo en Régimen General

Año 2025

Vivienda	€	693,40
Plaza de garaje	€	142,54
Trastero	€	45,04

Valor Máximo Renta Alquiler por Mes € 880,98

Mejora Galivivienda 15% -€ 132,15

Total Valor Renta Alquiler Mensual € 748,84

NOTA: Los valores de renta pueden aumentar anualmente conforme al IPC

Valor Máximo Adjudicación según módulo en Régimen General

Año 2025

Vivienda	€	166.416,84
Plaza de garaje	€	34.209,30
Trastero	€	10.810,14

Valor Máximo de Adjudicación € 211.436,28

Mejora Galivivienda 15% -€ 31.715,44

Total Valor de Adjudicación € 179.720,84

NOTA: Los valores de adjudicación pueden aumentar anualmente conforme al IPC





Características
Vivienda Tipo

Dormitorios **3**

Vivienda	Atico B
Superficie Útil (m2)	72,97



Superficie Garaje (m2)	25,00
Superficie Trastero (m2)	7,90

Renta por Alquiler según módulo en Régimen General

Año 2025

Vivienda	€	693,40
Plaza de garaje	€	142,54
Trastero	€	45,04

Valor Máximo Renta Alquiler por Mes € 880,98

Mejora Galivivienda 15% -€ 132,15

Total Valor Renta Alquiler Mensual € 748,84

NOTA: Los valores de renta pueden aumentar anualmente conforme al IPC

Valor Máximo Adjudicación según módulo en Régimen General

Año 2025

Vivienda	€	166.416,84
Plaza de garaje	€	34.209,30
Trastero	€	10.810,14

Valor Máximo de Adjudicación € 211.436,28

Mejora Galivivienda 15% -€ 31.715,44

Total Valor de Adjudicación € 179.720,84

NOTA: Los valores de adjudicación pueden aumentar anualmente conforme al IPC





Características
Vivienda Tipo

Dormitorios **3**

Vivienda	Atico C
Superficie Útil (m2)	75,36



ANEXOS

Superficie Garaje (m2)	25,00
Superficie Trastero (m2)	8,00

Renta por Alquiler según módulo en Régimen General

Año 2025

Vivienda	€	716,11
Plaza de garaje	€	142,54
Trastero	€	45,61

Valor Máximo Renta Alquiler por Mes € 904,27

Mejora Galivivienda 15% -€ 135,64

Total Valor Renta Alquiler Mensual € 768,63

NOTA: Los valores de renta pueden aumentar anualmente conforme al IPC

Valor Máximo Adjudicación según módulo en Régimen General

Año 2025

Vivienda	€	171.867,52
Plaza de garaje	€	34.209,30
Trastero	€	10.946,98

Valor Máximo de Adjudicación € 217.023,80

Mejora Galivivienda 15% -€ 32.553,57

Total Valor de Adjudicación € 184.470,23

NOTA: Los valores de adjudicación pueden aumentar anualmente conforme al IPC





Características
Vivienda Tipo

Dormitorios **3**

Vivienda	Atico D
Superficie Útil (m2)	75,36



ANEXOS

Superficie Garaje (m2)	25,00
Superficie Trastero (m2)	8,00

Renta por Alquiler según módulo en Régimen General

Año 2025

Vivienda	€	716,11
Plaza de garaje	€	142,54
Trastero	€	45,61

Valor Máximo Renta Alquiler por Mes € 904,27

Mejora Galivivienda 15% -€ 135,64

Total Valor Renta Alquiler Mensual € 768,63

NOTA: Los valores de renta pueden aumentar anualmente conforme al IPC

Valor Máximo Adjudicación según módulo en Régimen General

Año 2025

Vivienda	€	171.867,52
Plaza de garaje	€	34.209,30
Trastero	€	10.946,98

Valor Máximo de Adjudicación € 217.023,80

Mejora Galivivienda 15% -€ 32.553,57

Total Valor de Adjudicación € 184.470,23

NOTA: Los valores de adjudicación pueden aumentar anualmente conforme al IPC





INFORMACIÓN

www.oiko.es

Calle Alberto Aguilera 38, 1ª Planta
28015 - Madrid
info@oiko.es
(+34) 919 192 131



CONFEDERACIÓN DE COOPERATIVAS DE
VIVIENDAS Y REHABILITACIÓN DE ESPAÑA



www.galivivienda.com

C. Segundo Mata, 6
28224 – Madrid
(+34) 917 818 664



GALIVIVIENDA FORTALEZAS DE VÉLEZ

PARCELA R-2.1
UE VM-39.1 "URBANIZACIÓN REAL BAJO"
VÉLEZ - MALAGA

¡Calidad y diseño a precio de Coste!