



## GALIVIENDA FORTALEZAS DE VÉLEZ

PARCELA P.5.4  
SUP T-5 "EL ÁGUILA"  
VÉLEZ - MÁLAGA



*¡Calidad y diseño a precio de Coste!*

## ÍNDICE CONTENIDO

1. DESCRIPCIÓN PROYECTO
2. INTERVINIENTES
3. UBICACIÓN
4. INFOGRAFÍAS Y PLANOS
5. MEMORIA DE CALIDADES
6. DATOS ECONOMICOS



**COOPER  
OPEN**  
SÉ SOCIO DE TU VIVIENDA

**GALIVIVIENDA  
FORTALEZAS DE VÉLEZ**

*¡Calidad y diseño a precio de coste!*



galivivienda

NUEVO  
LANZAMIENTO  
PROMOCIONAL

# Galivivienda Fortalezas de Vélez (Málaga)

Zona Cerro del Águila (Torre del Mar)

## UN PROYECTO EN COLABORACIÓN PÚBLICO-PRIVADA

La promoción consta de **25 viviendas**, de las que **2 son de un dormitorio**, **19 son de 2 dormitorios** y **4 son de 3 dormitorios**, todas calificadas con certificado energético grado **A**. Todas cuentan con **terraza, trastero y plaza de garaje**.

El edificio, situado en la **confluencia de las calles Azucarera y Ruta de los Campanilleros**, se desarrolla en planta sótano, planta baja y una altura de **cuatro plantas y un ático retranqueado**.

Los accesos peatonales y rodados se disponen desde la **C/ Ruta de los Campanilleros**, dejando la zona de planta baja en la esquina de ambas calles (rotonda) **reservada al uso comercial**.

La promoción está dotada de un **espacio comunitario en planta baja dedicado a coworking** y una **urbanización interior cerrada y vallada con zonas verdes y piscina**, junto a una **zona de juego para niños**.



GALIVIVIENDA  
FORTALEZAS DE VÉLEZ

*¡Calidad y diseño a precio de coste!*



CONFEDERACIÓN DE COOPERATIVAS DE  
VIVIENDAS Y REHABILITACIÓN DE ESPAÑA



REGISTRO DE DEMANDANTES  
DE VIVIENDA EN COOPERATIVA



galivivienda

# Intervinientes



GALIVIVIENDA  
FORTALEZAS DE VÉLEZ

*¡Calidad y diseño a precio de coste!*

## CONCOVI y su Registro de Demandantes

Concovi es el máximo representante oficial de la Economía Social en materia de vivienda. La principal función es **apoyar, asesorar y defender** los intereses de las las cooperativas afiliadas ante las Instituciones y Administraciones Públicas.

El **RDV** está exclusivamente enfocado a la **captación, análisis y gestión de la demanda** de aquellas personas interesadas en adquirir una vivienda en cooperativa.

## Empresas Gestoras

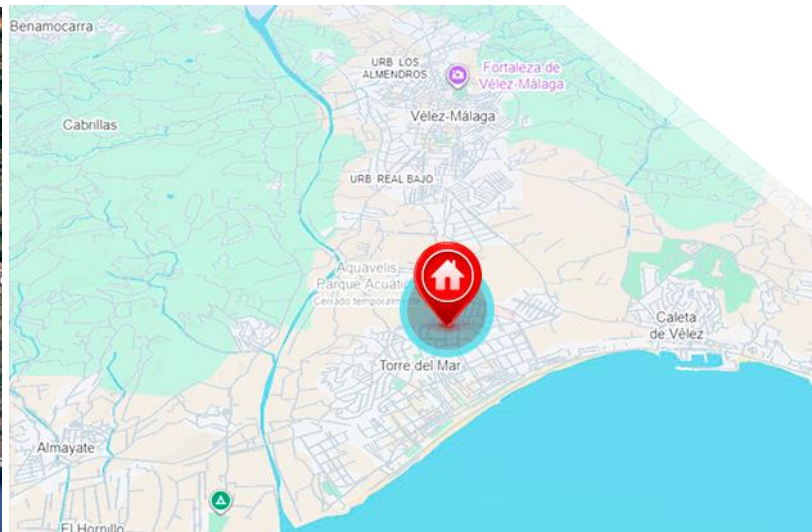
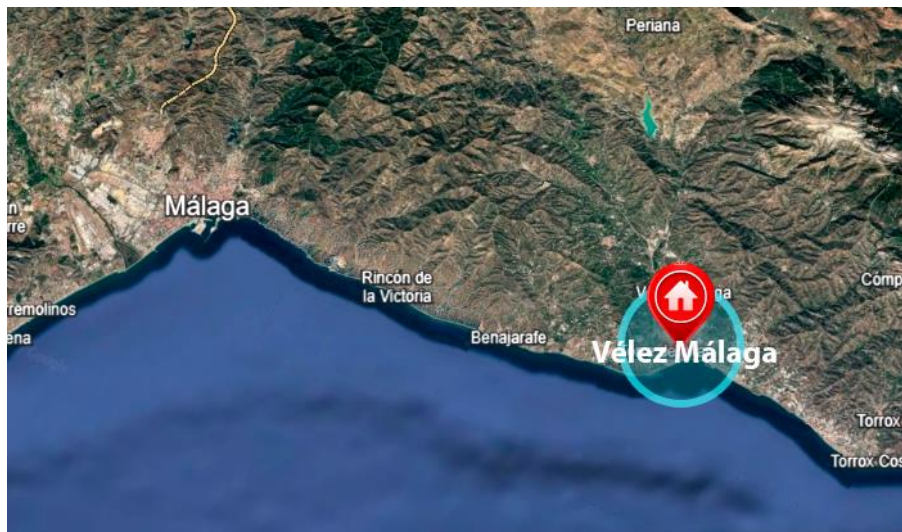
Empresas especializadas de primer nivel y reconocido prestigio nacional en gestión de cooperativas con capacidad para gestionar la fase de ejecución del proyecto y su correspondiente fase de explotación. Homologadas por CONCOVI.

## Cooperativa

Galivivienda **promueve y adjudica** viviendas de calidad y a riguroso **precio de coste** a sus socios y familiares, que ven así satisfechas sus necesidades de vivienda en las mejores condiciones de calidad y precio.



# UBICACIÓN



## GALIVIVIENDA FORTALEZAS DE VÉLEZ

*¡Calidad y diseño a precio de coste!*



**COOPER  
OPEN**  
SÉ SOCIO DE TU VIVIENDA



galivivienda

# GALIVIVIENDA FORTALEZAS DE VÉLEZ

*¡Calidad y Diseño a Precio de Coste!*



**COOPER  
OPEN**  
SÉ SOCIO DE TU VIVIENDA



<https://cooperopen.org/velez-malaga/>



galivivienda

# GALIVIVIENDA FORTALEZAS DE VÉLEZ

*¡Calidad y Diseño a Precio de Coste!*



**COOPER  
OPEN**  
SÉ SOCIO DE TU VIVIENDA



<https://cooperopen.org/velez-malaga/>



galivivienda

# GALIVIVIENDA FORTALEZAS DE VÉLEZ

*¡Calidad y Diseño a Precio de Coste!*

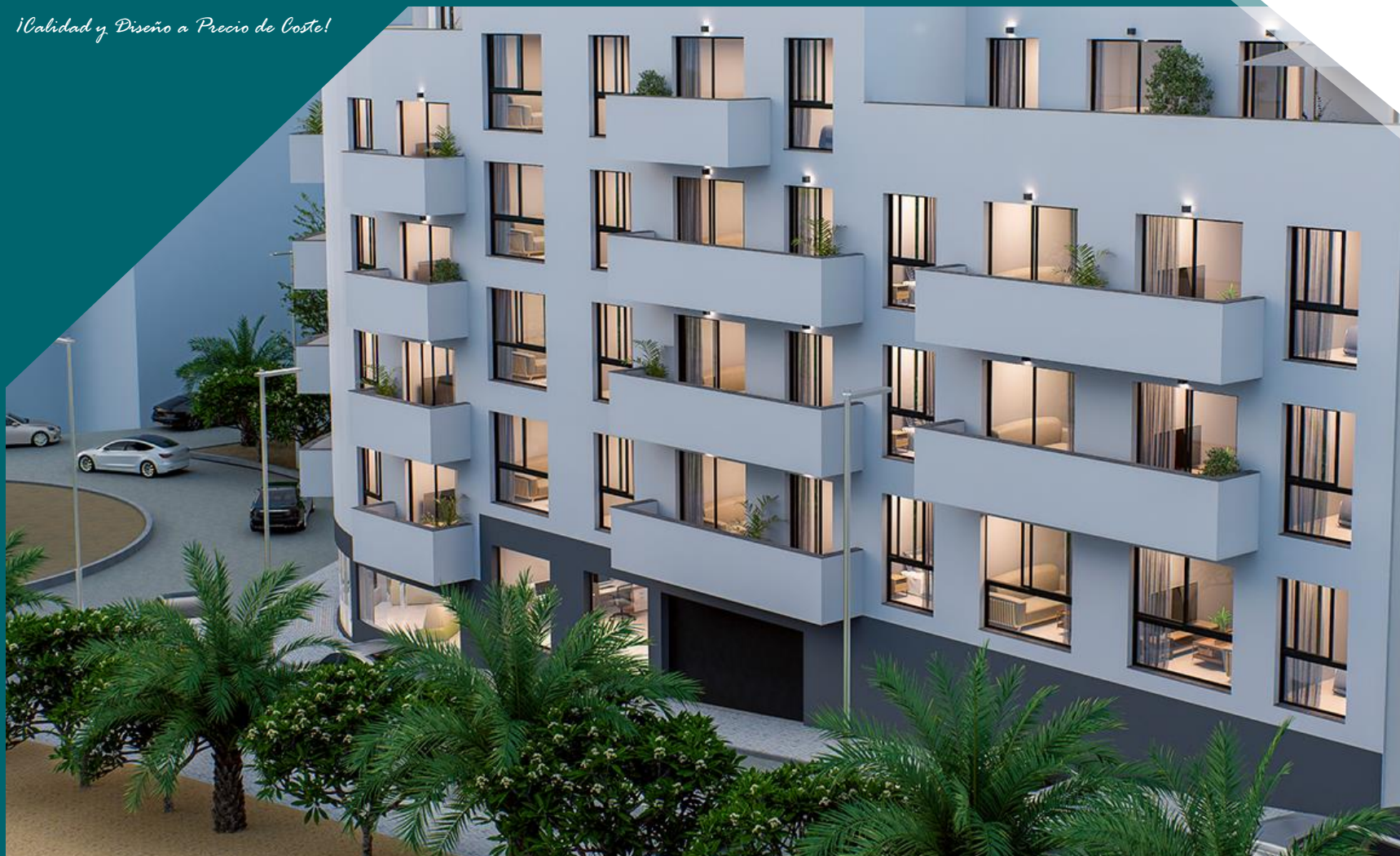


<https://cooperopen.org/velez-malaga/>



# GALIVIVIENDA FORTALEZAS DE VÉLEZ

*¡Calidad y Diseño a Precio de Coste!*



<https://cooperopen.org/velez-malaga/>



# GALIVIVIENDA FORTALEZAS DE VÉLEZ

*¡Calidad y Diseño a Precio de Coste!*



**COOPER  
OPEN**  
SÉ SOCIO DE TU VIVIENDA



<https://cooperopen.org/velez-malaga/>



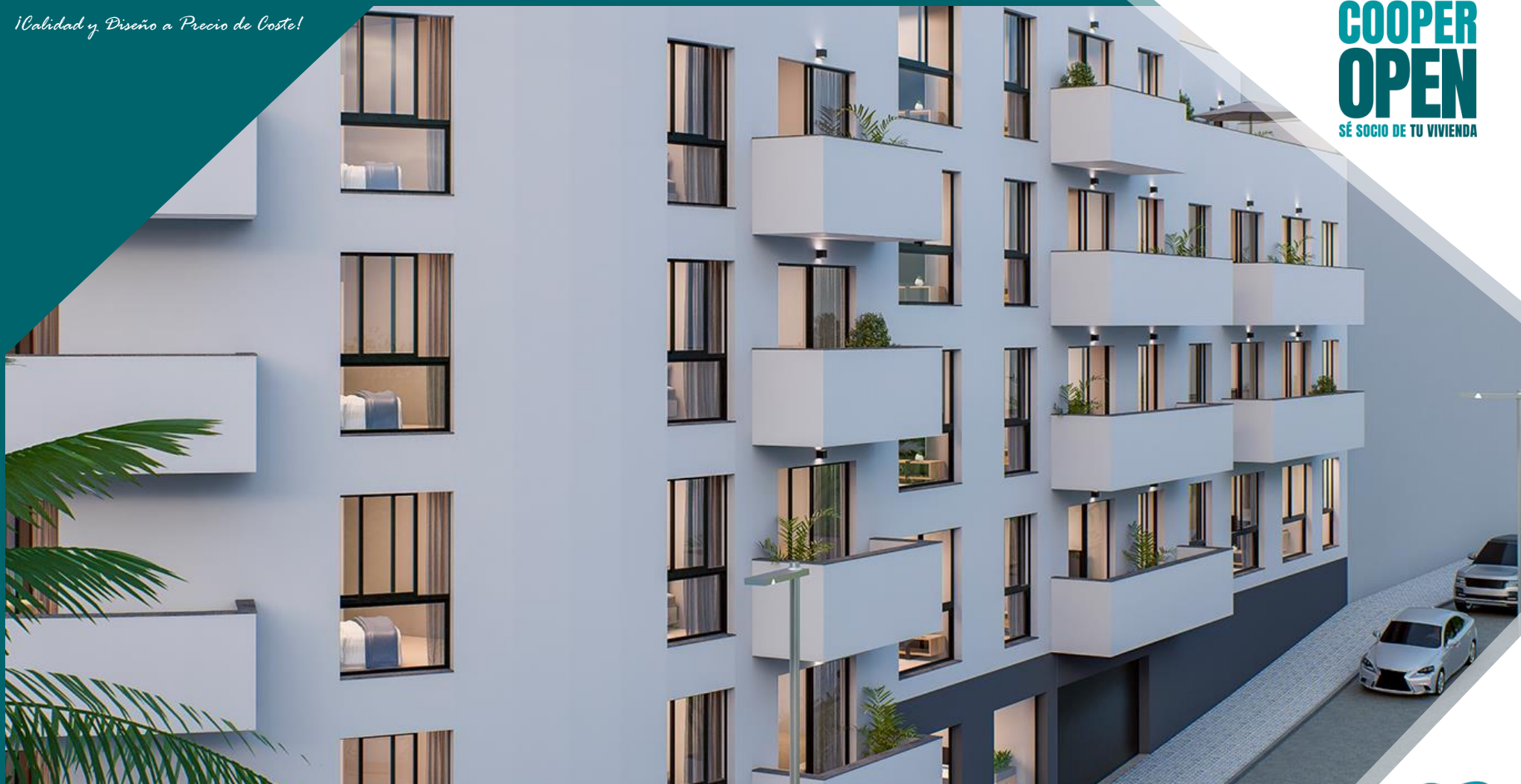
galivivienda

# GALIVIVIENDA FORTALEZAS DE VÉLEZ

*¡Calidad y Diseño a Precio de Coste!*



**COOPER  
OPEN**  
SÉ SOCIO DE TU VIVIENDA



<https://cooperopen.org/velez-malaga/>



# GALIVIVIENDA FORTALEZAS DE VÉLEZ

*¡Calidad y Diseño a Precio de Coste!*



<https://cooperopen.org/velez-malaga/>



galivivienda

# GALIVIVIENDA FORTALEZAS DE VÉLEZ

*¡Calidad y Diseño a Precio de Coste!*



<https://cooperopen.org/velez-malaga/>



# GALIVIVIENDA FORTALEZAS DE VÉLEZ

*¡Calidad y Diseño a Precio de Coste!*



**COOPER  
OPEN**  
SÉ SOCIO DE TU VIVIENDA



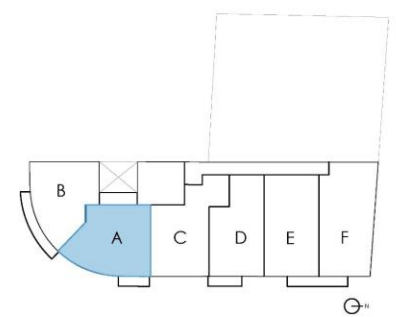
<https://cooperopen.org/velez-malaga/>





**GALIVIVIENDA FORTALEZAS DE VÉLEZ**

PARCELA P.5.4.2 / SUP T-5  
"EL ÁGUILA" (VÉLEZ - MÁLAGA)



**VIVIENDA TIPO A (1º)**  
2 DORMITORIOS + TERRAZA

SUPERFICIES ÚTILES	
DISTRIBUIDOR	6.90m²
SALÓN - COMEDOR - COCINA	28.13m²
DORMITORIO 1	14.89m²
DORMITORIO 2	12.80m²
BAÑO 1	3.76m²
TERRAZA	3.37m²
<hr/>	
TOTAL SUPERFICIE ÚTIL INTERIOR	66.48 m²
TOTAL SUPERFICIE ÚTIL COMPUTABLE	68.17 m²
TOTAL SUPERFICIE ÚTIL CON EICC	69.60 m²



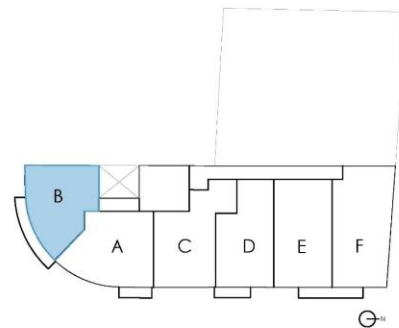
**GALIVIVIENDA  
FORTALEZAS DE VÉLEZ**

*¡Calidad y Diseño a Precio de Coste!*

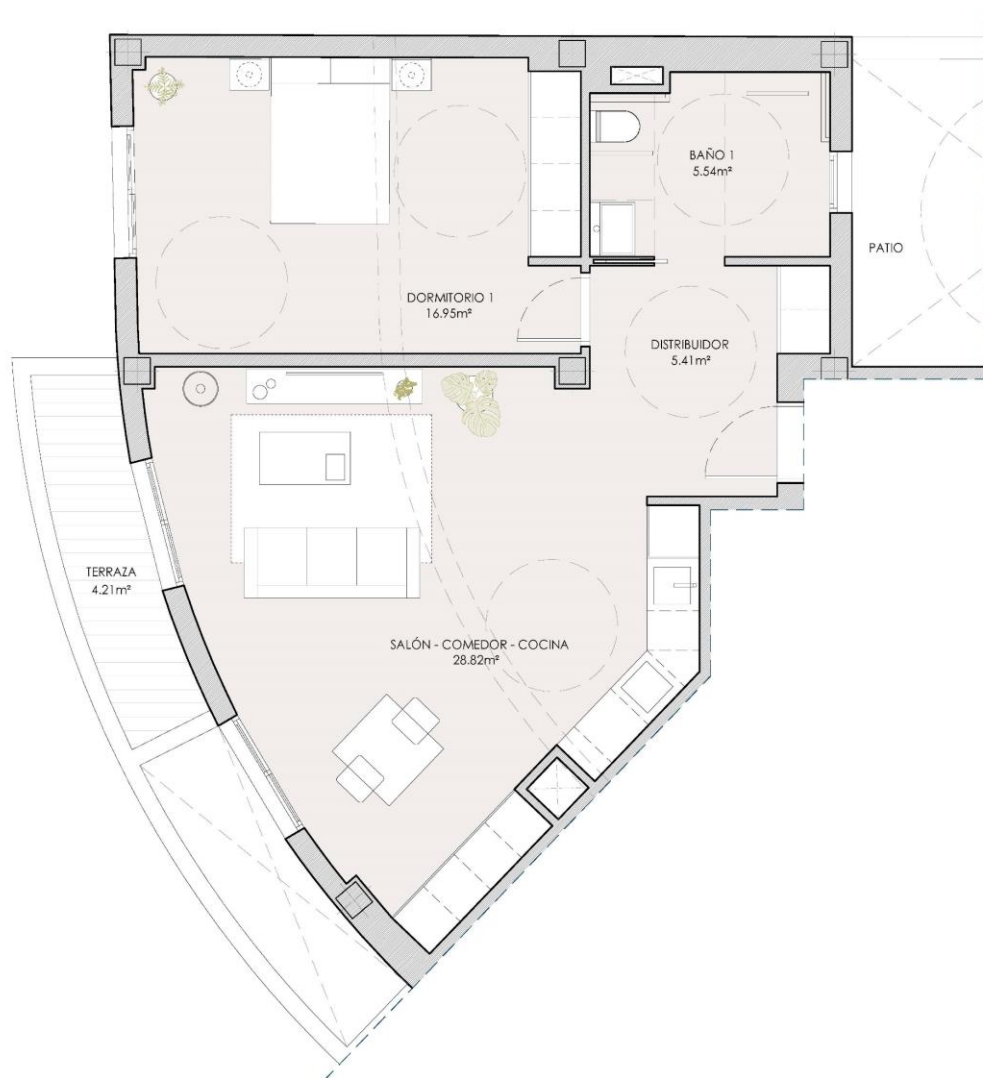


**GALIVIVIENDA FORTALEZAS DE VÉLEZ**

PARCELA P.5.4.2 / SUP T-5  
"EL ÁGUILA" (VÉLEZ - MÁLAGA)

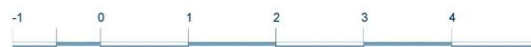


**VIVIENDA TIPO B (1º)**  
1 DORMITORIO + TERRAZA  
(vivienda adaptada)



**SUPERFICIES ÚTILES**

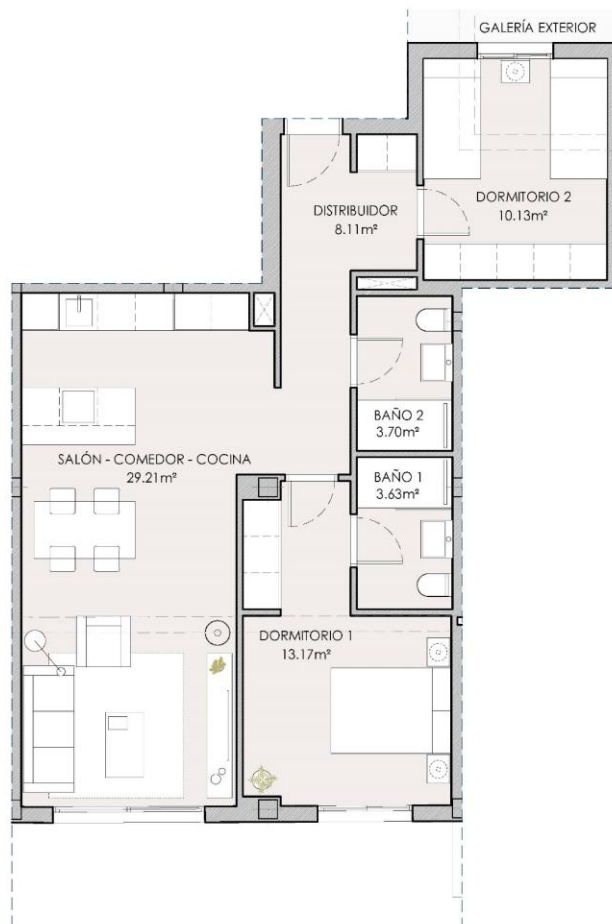
DISTRIBUIDOR	5.41m <sup>2</sup>
SALÓN - COMEDOR - COCINA	28.82m <sup>2</sup>
DORMITORIO 1	16.95m <sup>2</sup>
BAÑO 1	5.54m <sup>2</sup>
TERRAZA	4.21m <sup>2</sup>
<b>TOTAL SUPERFICIE ÚTIL INTERIOR</b>	<b>56.72 m<sup>2</sup></b>
<b>TOTAL SUPERFICIE ÚTIL COMPUTABLE</b>	<b>58.83 m<sup>2</sup></b>
<b>TOTAL SUPERFICIE ÚTIL CON EECC</b>	<b>60.06 m<sup>2</sup></b>



**GALIVIVIENDA  
FORTALEZAS DE VÉLEZ**

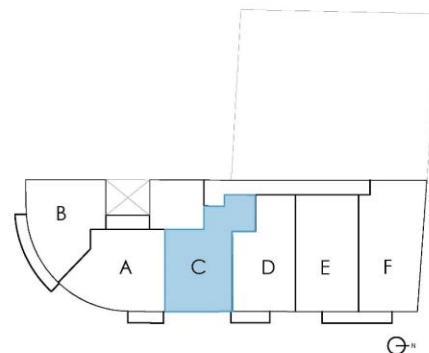
*¡Calidad y Diseño a Precio de Coste!*





**GALIVIVIENDA FORTALEZAS DE VÉLEZ**

PARCELA P.5.4.2 / SUP T-5  
"EL ÁGUILA" (VÉLEZ - MÁLAGA)



**VIVIENDA TIPO C (1º)**  
2 DORMITORIOS

SUPERFICIES ÚTILES	
DISTRIBUIDOR	8.11m²
SALÓN - COMEDOR -COCINA	29.21m²
DORMITORIO 1	13.17m²
DORMITORIO 2	10.13m²
BAÑO 1	3.63m²
BAÑO 2	3.70m²
<b>TOTAL SUPERFICIE ÚTIL INTERIOR</b>	<b>67.95 m²</b>
<b>TOTAL SUPERFICIE ÚTIL COMPUTABLE</b>	<b>67.95 m²</b>
<b>TOTAL SUPERFICIE ÚTIL CON EECC</b>	<b>69.38 m²</b>



**GALIVIVIENDA  
FORTALEZAS DE VÉLEZ**

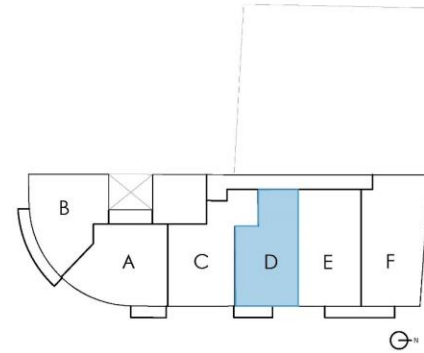
*¡Calidad y Diseño a Precio de Coste!*





**GALIVIVIENDA FORTALEZAS DE VÉLEZ**

PARCELA P.5.4.2 / SUP T-5  
"EL ÁGUILA" (VÉLEZ - MÁLAGA)



VIVIENDA TIPO D (1º)  
2 DORMITORIOS + TERRAZA

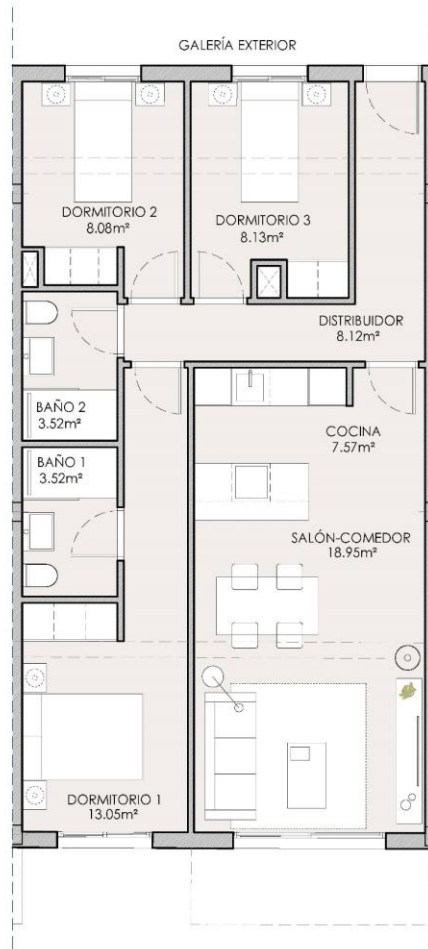
SUPERFICIES ÚTILES	
DISTRIBUIDOR	6.50m <sup>2</sup>
SALÓN - COMEDOR -COCINA	27.72m <sup>2</sup>
DORMITORIO 1	12.08m <sup>2</sup>
DORMITORIO 2	8.74m <sup>2</sup>
BAÑO 1	3.88m <sup>2</sup>
BAÑO 2	3.88m <sup>2</sup>
TERRAZA	6.59m <sup>2</sup>
<b>TOTAL SUPERFICIE ÚTIL INTERIOR</b>	<b>62.80 m<sup>2</sup></b>
<b>TOTAL SUPERFICIE ÚTIL COMPUTABLE</b>	<b>66.10 m<sup>2</sup></b>
<b>TOTAL SUPERFICIE ÚTIL CON EICC</b>	<b>67.49 m<sup>2</sup></b>



**GALIVIVIENDA  
FORTALEZAS DE VÉLEZ**

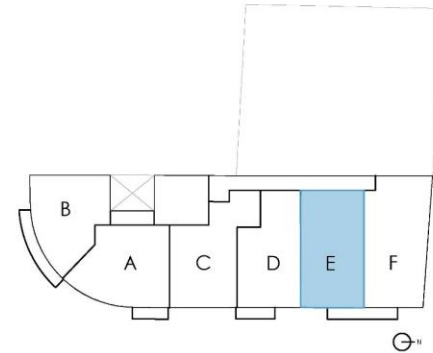
*¡Calidad y Diseño a Precio de Coste!*





**GALIVIVIENDA FORTALEZAS DE VÉLEZ**

PARCELA P.5.4.2 / SUP T-5  
"EL ÁGUILA" (VÉLEZ - MÁLAGA)



**VIVIENDA TIPO E (1º)**  
3 DORMITORIOS

SUPERFICIES ÚTILES	
DISTRIBUIDOR	8.12m²
SALÓN - COMEDOR	18.95m²
COCINA	7.57m²
DORMITORIO 1	13.05m²
DORMITORIO 2	8.08m²
DORMITORIO 3	8.13m²
BAÑO 1	3.52m²
BAÑO 2	3.52m²
<b>TOTAL SUPERFICIE ÚTIL INTERIOR</b>	<b>70.94 m²</b>
<b>TOTAL SUPERFICIE ÚTIL COMPUTABLE</b>	<b>70.94 m²</b>
<b>TOTAL SUPERFICIE ÚTIL CON EECC</b>	<b>72.44 m²</b>



**GALIVIVIENDA  
FORTALEZAS DE VÉLEZ**

*¡Calidad y Diseño a Precio de Coste!*

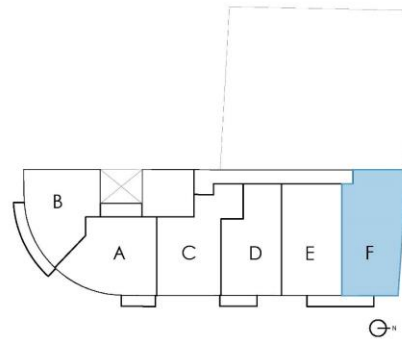




**GALIVIVIENDA  
FORTALEZAS DE VÉLEZ**

**GALIVIVIENDA FORTALEZAS DE VÉLEZ**

PARCELA P.5.4.2 / SUP T-5  
"EL ÁGUILA" (VÉLEZ - MÁLAGA)



VIVIENDA TIPO F (1º)  
3 DORMITORIOS + TERRAZA

SUPERFICIES ÚTILES	
DISTRIBUIDOR	8.77m <sup>2</sup>
SALÓN - COMEDOR	20.42m <sup>2</sup>
COCINA	7.59m <sup>2</sup>
DORMITORIO 1	14.35m <sup>2</sup>
DORMITORIO 2	10.10m <sup>2</sup>
DORMITORIO 3	8.59m <sup>2</sup>
BAÑO 1	3.60m <sup>2</sup>
BAÑO 2	3.57m <sup>2</sup>
TERRAZA	32.59m <sup>2</sup>
TOTAL SUPERFICIE ÚTIL INTERIOR	76.99 m <sup>2</sup>
TOTAL SUPERFICIE ÚTIL COMPUTABLE	76.99 m <sup>2</sup>
TOTAL SUPERFICIE ÚTIL CON EECC	78.61 m <sup>2</sup>

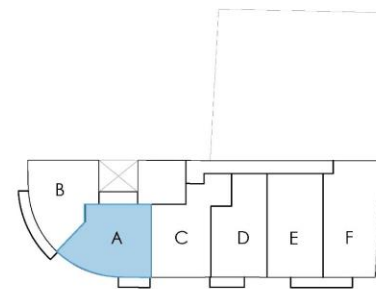


*¡Calidad y Diseño a Precio de Coste!*



**GALIVIVIENDA FORTALEZAS DE VÉLEZ**

PARCELA P.5.4.2 / SUP T-5  
"EL ÁGUILA" (VÉLEZ - MÁLAGA)



VIVIENDA TIPO A (2º y 3º)  
2 DORMITORIOS + TERRAZA

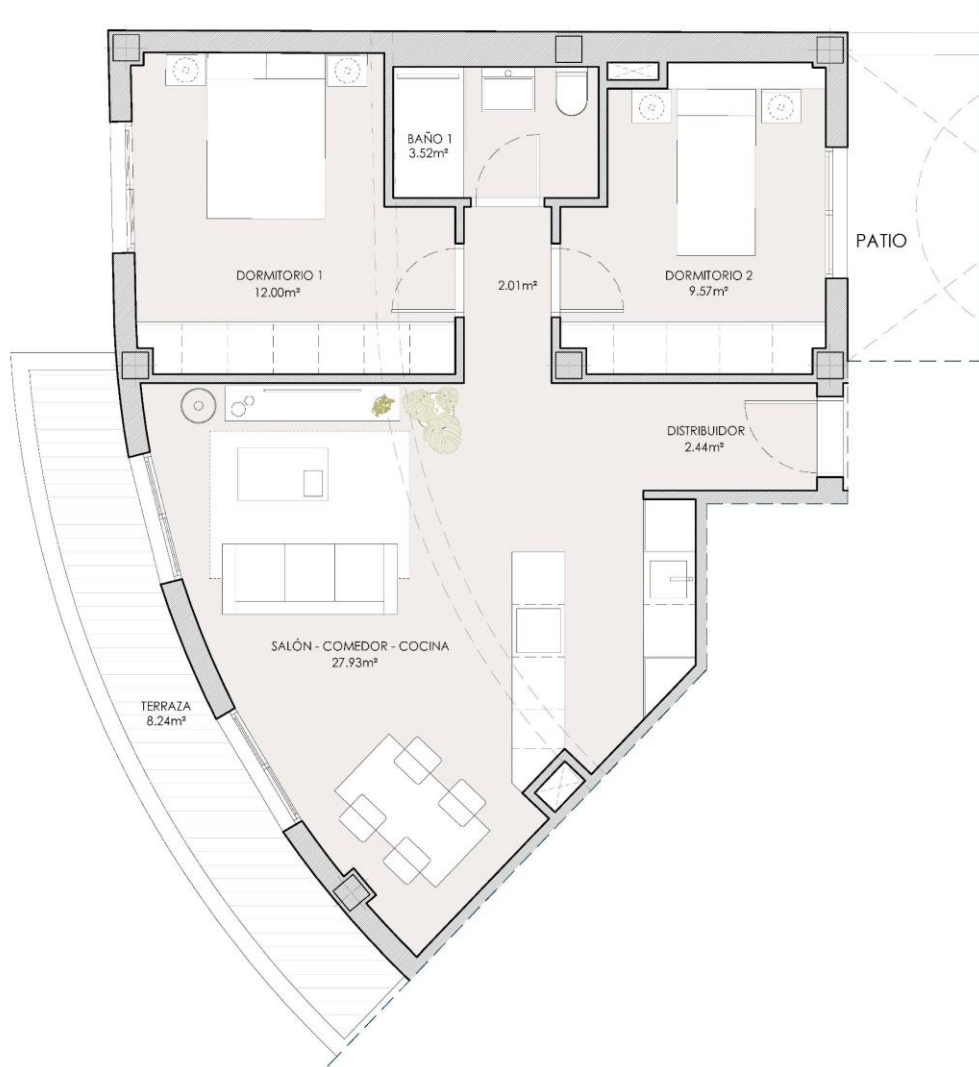
SUPERFICIES ÚTILES	
DISTRIBUIDOR	6.90m <sup>2</sup>
SALÓN - COMEDOR - COCINA	28.13m <sup>2</sup>
DORMITORIO 1	14.89m <sup>2</sup>
DORMITORIO 2	12.80m <sup>2</sup>
BAÑO 1	3.76m <sup>2</sup>
TERRAZA	3.37m <sup>2</sup>
<hr/>	
TOTAL SUPERFICIE ÚTIL INTERIOR	66.48 m <sup>2</sup>
TOTAL SUPERFICIE ÚTIL COMPUTABLE	68.17 m <sup>2</sup>
TOTAL SUPERFICIE ÚTIL CON EECC	69.60 m <sup>2</sup>



**GALIVIVIENDA  
FORTALEZAS DE VÉLEZ**

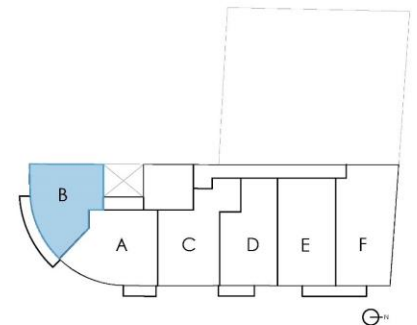
*¡Calidad y Diseño a Precio de Coste!*





**GALIVIVIENDA FORTALEZAS DE VÉLEZ**

PARCELA P.5.4.2 / SUP T-5  
"EL ÁGUILA" (VÉLEZ - MÁLAGA)



**VIVIENDA TIPO B (2º y 3º)**  
2 DORMITORIOS+ TERRAZA

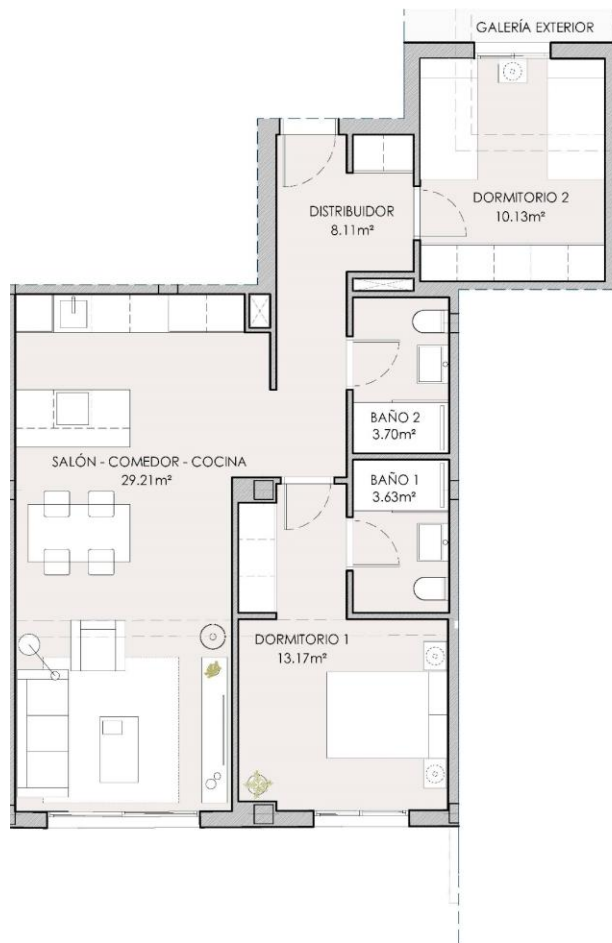
SUPERFICIES ÚTILES	
DISTRIBUIDOR	4.45m <sup>2</sup>
SALÓN - COMEDOR -COCINA	27.93m <sup>2</sup>
DORMITORIO 1	12.00m <sup>2</sup>
DORMITORIO 2	9.57m <sup>2</sup>
BAÑO 1	3.52m <sup>2</sup>
TERRAZA	8.24m <sup>2</sup>
<b>TOTAL SUPERFICIE ÚTIL INTERIOR</b>	<b>57.47 m<sup>2</sup></b>
<b>TOTAL SUPERFICIE ÚTIL COMPUTABLE</b>	<b>61.59 m<sup>2</sup></b>
<b>TOTAL SUPERFICIE ÚTIL CON EECC</b>	<b>62.89 m<sup>2</sup></b>



**GALIVIVIENDA  
FORTALEZAS DE VÉLEZ**

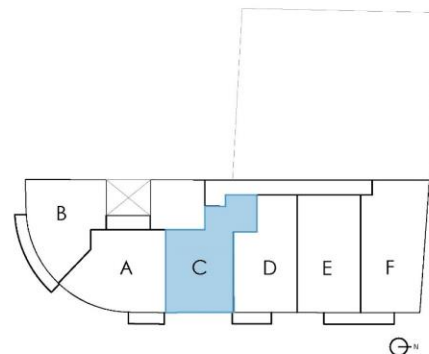
*¡Calidad y Diseño a Precio de Coste!*





**GALIVIVIENDA FORTALEZAS DE VÉLEZ**

PARCELA P.5.4.2 / SUP T-5  
"EL ÁGUILA" (VÉLEZ - MÁLAGA)



**VIVIENDA TIPO C (2º y 3º)**  
2 DORMITORIOS

SUPERFICIES ÚTILES	
DISTRIBUIDOR	8.11m <sup>2</sup>
SALÓN - COMEDOR - COCINA	29.21m <sup>2</sup>
DORMITORIO 1	13.17m <sup>2</sup>
DORMITORIO 2	10.13m <sup>2</sup>
BAÑO 1	3.63m <sup>2</sup>
BAÑO 2	3.70m <sup>2</sup>
<b>TOTAL SUPERFICIE ÚTIL INTERIOR</b>	<b>67.95 m<sup>2</sup></b>
<b>TOTAL SUPERFICIE ÚTIL COMPUTABLE</b>	<b>67.95 m<sup>2</sup></b>
<b>TOTAL SUPERFICIE ÚTIL CON EECC</b>	<b>69.38 m<sup>2</sup></b>

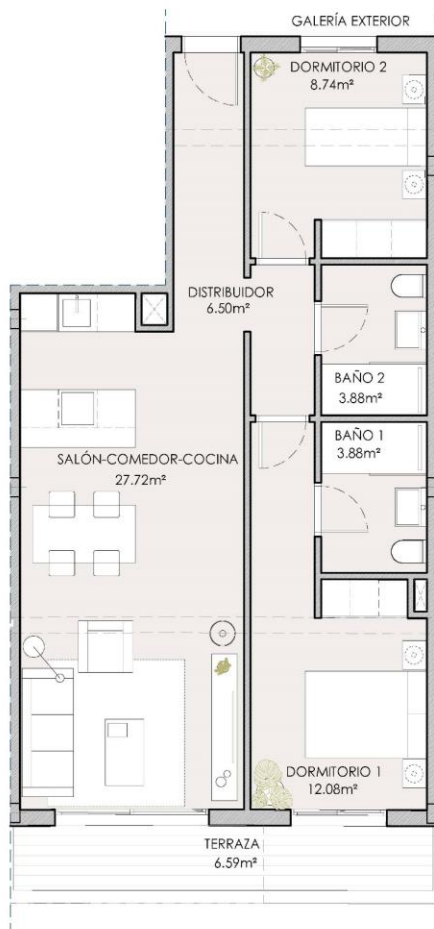


**GALIVIVIENDA  
FORTALEZAS DE VÉLEZ**

*¡Calidad y Diseño a Precio de Coste!*

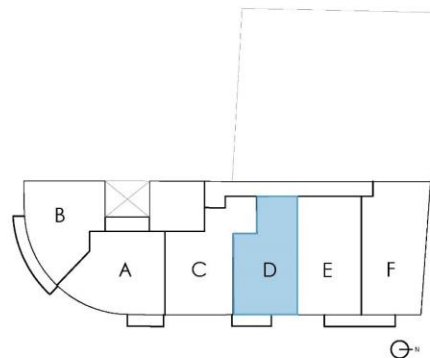


galivivienda



**GALIVIVIENDA FORTALEZAS DE VÉLEZ**

PARCELA P.5.4.2 / SUP T-5  
"EL ÁGUILA" (VÉLEZ - MÁLAGA)



VIVIENDA TIPO D (2º y 3º)  
2 DORMITORIOS + TERRAZA

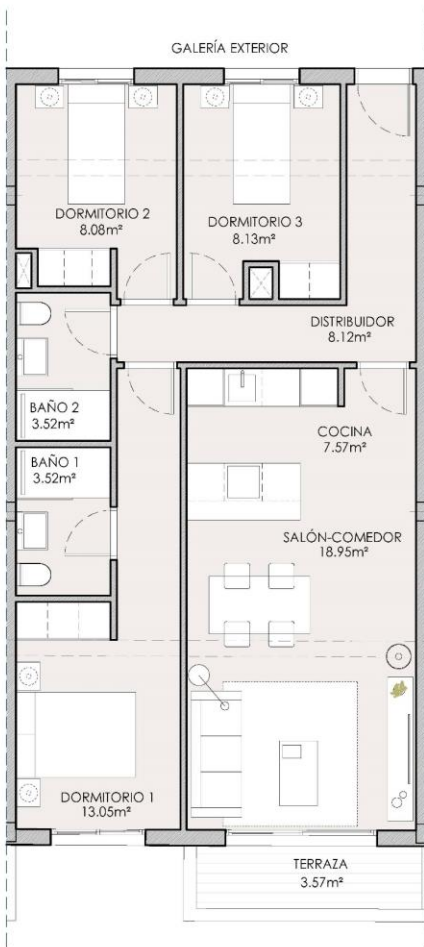
SUPERFICIES ÚTILES	
DISTRIBUIDOR	6.50m²
SALÓN - COMEDOR -COCINA	27.72m²
DORMITORIO 1	12.08m²
DORMITORIO 2	8.74m²
BAÑO 1	3.88m²
BAÑO 2	3.88m²
TERRAZA	6.59m²
<b>TOTAL SUPERFICIE ÚTIL INTERIOR</b>	<b>62.80 m²</b>
<b>TOTAL SUPERFICIE ÚTIL COMPUTABLE</b>	<b>66.10 m²</b>
<b>TOTAL SUPERFICIE ÚTIL CON EECC</b>	<b>67.49 m²</b>



**GALIVIVIENDA  
FORTALEZAS DE VÉLEZ**

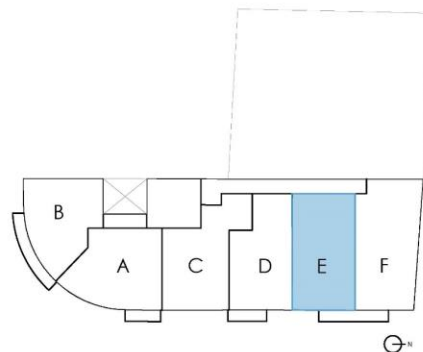
*¡Calidad y Diseño a Precio de Coste!*





**GALIVIVIENDA FORTALEZAS DE VÉLEZ**

PARCELA P.5.4.2 / SUP T-5  
"EL ÁGUILA" (VÉLEZ - MÁLAGA)



**VIVIENDA TIPO E (2º y 3º)**  
3 DORMITORIOS + TERRAZA

SUPERFICIES ÚTILES	
DISTRIBUIDOR	8.12m <sup>2</sup>
SALÓN - COMEDOR	18.95m <sup>2</sup>
COCINA	7.57m <sup>2</sup>
DORMITORIO 1	13.05m <sup>2</sup>
DORMITORIO 2	8.08m <sup>2</sup>
DORMITORIO 3	8.13m <sup>2</sup>
BAÑO 1	3.52m <sup>2</sup>
BAÑO 2	3.52m <sup>2</sup>
TERRAZA	3.57m <sup>2</sup>
TOTAL SUPERFICIE ÚTIL INTERIOR	70.94 m <sup>2</sup>
TOTAL SUPERFICIE ÚTIL COMPUTABLE	72.73 m <sup>2</sup>
TOTAL SUPERFICIE ÚTIL CON EECC	74.26 m <sup>2</sup>



**GALIVIVIENDA  
FORTALEZAS DE VÉLEZ**

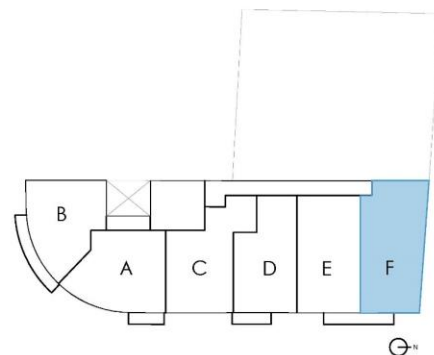
*¡Calidad y Diseño a Precio de Coste!*





**GALIVIVIENDA FORTALEZAS DE VÉLEZ**

PARCELA P.5.4.2 / SUP T-5  
"EL ÁGUILA" (VÉLEZ - MÁLAGA)



VIVIENDA TIPO F (2º y 3º)  
3 DORMITORIOS + TERRAZA

SUPERFICIES ÚTILES	
DISTRIBUIDOR	8.77m <sup>2</sup>
SALÓN - COMEDOR	20.42m <sup>2</sup>
COCINA	7.59m <sup>2</sup>
DORMITORIO 1	14.35m <sup>2</sup>
DORMITORIO 2	10.10m <sup>2</sup>
DORMITORIO 3	8.59m <sup>2</sup>
BAÑO 1	3.60m <sup>2</sup>
BAÑO 2	3.57m <sup>2</sup>
TERRAZA	3.24m <sup>2</sup>
TOTAL SUPERFICIE ÚTIL INTERIOR	76.99 m <sup>2</sup>
TOTAL SUPERFICIE ÚTIL COMPUTABLE	78.61 m <sup>2</sup>
TOTAL SUPERFICIE ÚTIL CON EECC	80.27 m <sup>2</sup>



**GALIVIVIENDA  
FORTALEZAS DE VÉLEZ**

*¡Calidad y Diseño a Precio de Coste!*

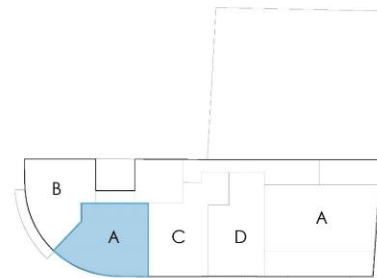




**GALIVIVIENDA  
FORTALEZAS DE VÉLEZ**

**GALIVIVIENDA FORTALEZAS DE VÉLEZ**

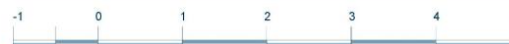
PARCELA P.5.4.2 / SUP T-5  
"EL ÁGUILA" (VÉLEZ - MÁLAGA)



**VIVIENDA TIPO A (4º)**  
2 DORMITORIOS + TERRAZA

**SUPERFICIES ÚTILES**

DISTRIBUIDOR	6.90m <sup>2</sup>
SALÓN - COMEDOR - COCINA	28.13m <sup>2</sup>
DORMITORIO 1	14.89m <sup>2</sup>
DORMITORIO 2	12.80m <sup>2</sup>
BAÑO 1	3.76m <sup>2</sup>
TERRAZA	3.37m <sup>2</sup>
<hr/>	
TOTAL SUPERFICIE ÚTIL INTERIOR	66.48 m <sup>2</sup>
TOTAL SUPERFICIE ÚTIL COMPUTABLE	68.17 m <sup>2</sup>
TOTAL SUPERFICIE ÚTIL CON EECC	69.60 m <sup>2</sup>

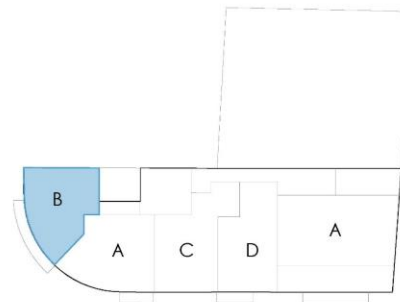


*¡Calidad y Diseño a Precio de Coste!*



**GALIVIVIENDA FORTALEZAS DE VÉLEZ**

PARCELA P.5.4.2 / SUP T-5  
"EL ÁGUILA" (VÉLEZ - MÁLAGA)



**VIVIENDA TIPO B (4º)**  
2 DORMITORIOS + TERRAZA

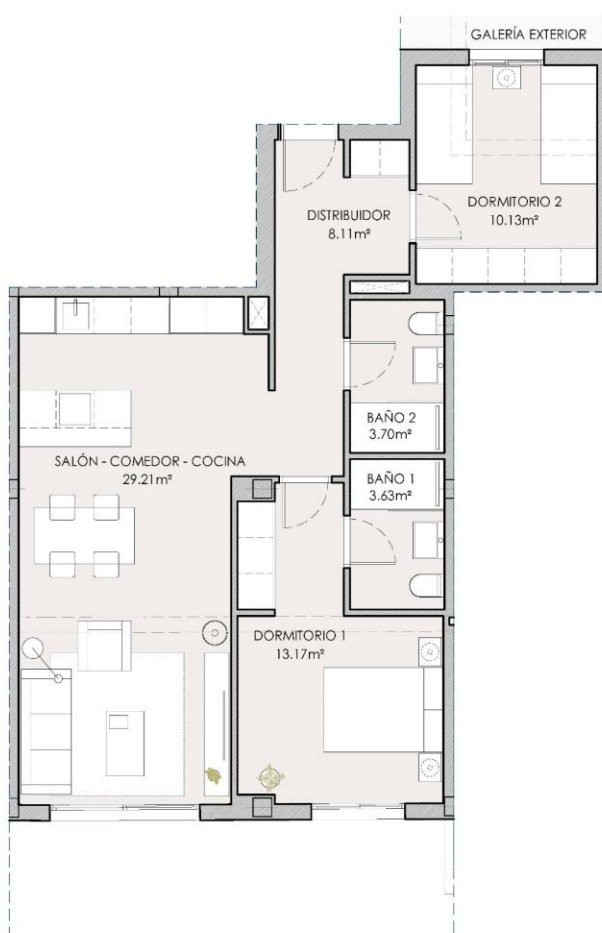
SUPERFICIES ÚTILES	
DISTRIBUIDOR	4.45m <sup>2</sup>
SALÓN - COMEDOR -COCINA	27.93m <sup>2</sup>
DORMITORIO 1	12.00m <sup>2</sup>
DORMITORIO 2	9.57m <sup>2</sup>
BAÑO 1	3.52m <sup>2</sup>
TERRAZA	8.24m <sup>2</sup>
<hr/>	
TOTAL SUPERFICIE ÚTIL INTERIOR	57.47 m <sup>2</sup>
TOTAL SUPERFICIE ÚTIL COMPUTABLE	61.59 m <sup>2</sup>
TOTAL SUPERFICIE ÚTIL CON EICC	62.89 m <sup>2</sup>



**GALIVIVIENDA  
FORTALEZAS DE VÉLEZ**

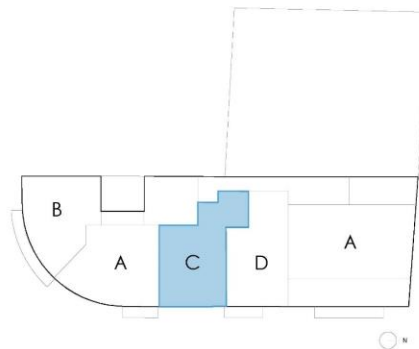
*¡Calidad y Diseño a Precio de Coste!*





**GALIVIVIENDA FORTALEZAS DE VÉLEZ**

PARCELA P.5.4.2 / SUP T-5  
"EL ÁGUILA" (VÉLEZ - MÁLAGA)



**VIVIENDA TIPO C (4º)**  
2 DORMITORIOS

**SUPERFICIES ÚTILES**

DISTRIBUIDOR	8.11m <sup>2</sup>
SALÓN - COMEDOR -COCINA	29.21m <sup>2</sup>
DORMITORIO 1	13.17m <sup>2</sup>
DORMITORIO 2	10.13m <sup>2</sup>
BAÑO 1	3.63m <sup>2</sup>
BAÑO 2	3.70m <sup>2</sup>
<b>TOTAL SUPERFICIE ÚTIL INTERIOR</b>	<b>67.95 m<sup>2</sup></b>
<b>TOTAL SUPERFICIE ÚTIL COMPUTABLE</b>	<b>67.95 m<sup>2</sup></b>
<b>TOTAL SUPERFICIE ÚTIL CON EECC</b>	<b>69.38 m<sup>2</sup></b>



**GALIVIVIENDA  
FORTALEZAS DE VÉLEZ**

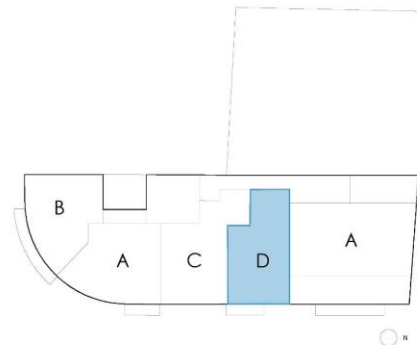
*¡Calidad y Diseño a Precio de Coste!*





**GALIVIVIENDA FORTALEZAS DE VÉLEZ**

PARCELA P.5.4.2 / SUP T-5  
"EL ÁGUILA" (VÉLEZ - MÁLAGA)



**VIVIENDA TIPO D (4º)**  
2 DORMITORIOS + TERRAZA

SUPERFICIES ÚTILES	
DISTRIBUIDOR	6.50m <sup>2</sup>
SALÓN - COMEDOR -COCINA	27.72m <sup>2</sup>
DORMITORIO 1	12.08m <sup>2</sup>
DORMITORIO 2	8.74m <sup>2</sup>
BAÑO 1	3.88m <sup>2</sup>
BAÑO 2	3.88m <sup>2</sup>
TERRAZA	3.72m <sup>2</sup>
<b>TOTAL SUPERFICIE ÚTIL INTERIOR</b>	<b>62.80 m<sup>2</sup></b>
<b>TOTAL SUPERFICIE ÚTIL COMPUTABLE</b>	<b>64.66 m<sup>2</sup></b>
<b>TOTAL SUPERFICIE ÚTIL CON EECC</b>	<b>66.02 m<sup>2</sup></b>



**GALIVIVIENDA  
FORTALEZAS DE VÉLEZ**

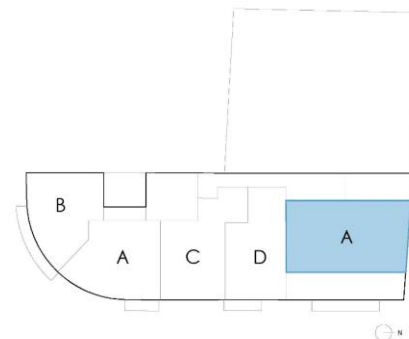
*¡Calidad y Diseño a Precio de Coste!*





**GALIVIVIENDA FORTALEZAS DE VÉLEZ**

PARCELA P.5.4.2 / SUP T-5  
"EL ÁGUILA" (VÉLEZ - MÁLAGA)



**VIVIENDA TIPO A (ÁTICO)**  
3 DORMITORIOS + TERRAZA

SUPERFICIES ÚTILES	
DISTRIBUIDOR	7.57m <sup>2</sup>
SALÓN - COMEDOR	29.84m <sup>2</sup>
COCINA	7.36m <sup>2</sup>
DORMITORIO 1	14.80m <sup>2</sup>
DORMITORIO 2	13.00m <sup>2</sup>
DORMITORIO 3	8.01m <sup>2</sup>
BAÑO 1	3.91m <sup>2</sup>
BAÑO 2	3.60m <sup>2</sup>
TERRAZA	52.50 m <sup>2</sup>
TOTAL SUPERFICIE ÚTIL INTERIOR	88.09 m <sup>2</sup>
TOTAL SUPERFICIE ÚTIL COMPUTABLE	88.09 m <sup>2</sup>
TOTAL SUPERFICIE ÚTIL CON EECC	89.95 m <sup>2</sup>



**GALIVIVIENDA  
FORTALEZAS DE VÉLEZ**

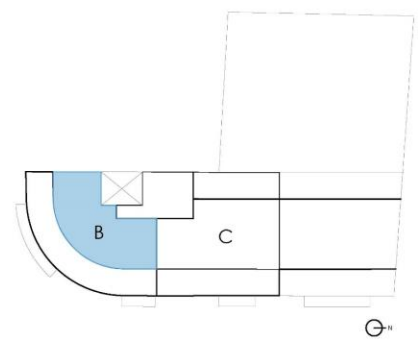
*¡Calidad y Diseño a Precio de Coste!*





**GALIVIVIENDA FORTALEZAS DE VÉLEZ**

PARCELA P.5.4.2 / SUP T-5  
"EL ÁGUILA" (VÉLEZ - MÁLAGA)



**VIVIENDA TIPO B (ÁTICO)**  
2 DORMITORIOS + TERRAZA

SUPERFICIES ÚTILES	
DISTRIBUIDOR	4.88m <sup>2</sup>
SALÓN - COMEDOR - COCINA	27.07m <sup>2</sup>
DORMITORIO 1	16.20m <sup>2</sup>
DORMITORIO 2	12.92m <sup>2</sup>
BAÑO 1	3.99m <sup>2</sup>
BAÑO 2	3.71m <sup>2</sup>
TERRAZA	56.90m <sup>2</sup>
<hr/>	
TOTAL SUPERFICIE ÚTIL INTERIOR	68.77 m <sup>2</sup>
TOTAL SUPERFICIE ÚTIL COMPUTABLE	68.77 m <sup>2</sup>
TOTAL SUPERFICIE ÚTIL CON EECC	70.22 m <sup>2</sup>



**GALIVIVIENDA  
FORTALEZAS DE VÉLEZ**

*¡Calidad y Diseño a Precio de Coste!*

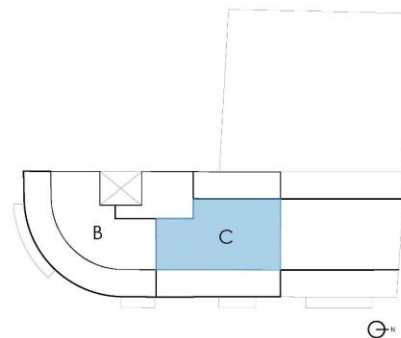




**GALIVIVIENDA  
FORTALEZAS DE VÉLEZ**

**GALIVIVIENDA FORTALEZAS DE VÉLEZ**

PARCELA P.5.4.2 / SUP T-5  
"EL ÁGUILA" (VÉLEZ - MÁLAGA)



**VIVIENDA TIPO C (ÁTICO)**  
3 DORMITORIOS + TERRAZA

SUPERFICIES ÚTILES	
DISTRIBUIDOR	9.11m <sup>2</sup>
SALÓN - COMEDOR	24.84m <sup>2</sup>
COCINA	8.27m <sup>2</sup>
DORMITORIO 1	14.79m <sup>2</sup>
DORMITORIO 2	10.03m <sup>2</sup>
DORMITORIO 3	10.19m <sup>2</sup>
BAÑO 1	4.11m <sup>2</sup>
BAÑO 2	4.11m <sup>2</sup>
TERRAZA	54.76m <sup>2</sup>
<b>TOTAL SUPERFICIE ÚTIL INTERIOR</b>	<b>85.45 m<sup>2</sup></b>
<b>TOTAL SUPERFICIE ÚTIL COMPUTABLE</b>	<b>85.45 m<sup>2</sup></b>
<b>TOTAL SUPERFICIE ÚTIL CON EECC</b>	<b>87.25 m<sup>2</sup></b>



*¡Calidad y Diseño a Precio de Coste!*

### URBANIZACIÓN INTERIOR:

Urbanización cerrada y vallada con dotaciones lúdico-deportivas.  
Solarium.  
Zona de juego para niños.  
Sala comunitaria de coworking.  
Espacio para bicicletas.  
Iluminación de bajo consumo en accesos, viales interiores y zonas comunes.

### CIMENTACIÓN:

De Hormigón Armado, superficial o profunda en función de los datos obtenidos del Estudio Geotécnico, el cálculo de estructuras y las directrices de la Dirección Facultativa.  
Muros de contención en sótano de H.A. y de espesor variable.

### ESTRUCTURA:

Pilares de Hormigón Armado y Forjados armados en una o dos direcciones según cálculo de estructura realizado según normativa vigente EHE, CTE y norma sismo resistente.

Una OCT (Organismo de Control Técnico) supervisará y auditará la perfecta ejecución de la estructura de forma objetiva e imparcial, para dar cobertura al Seguro Decenal.

### FACHADAS:

De diseño atractivo y actual.  
Ejecutada con doble hoja compuesta por ladrillo macizo perforado de 14 cm de espesor con acabado exterior de mortero monocapa y embarrado interior, cámara de aire, aislamiento térmico/acústico y acabado interior con placas de yeso laminado (PYL) fijadas sobre perfiles metálicos.  
Protección de las terrazas y cubiertas con petos de fábrica y barandillas según diseño de la fachada. Vierteaguas y Albardillas, de piedra artificial o metálicos dotados de goterón.

### CUBIERTAS:

Planas, transitables y no transitables según el uso al que se destinen, formación de pendientes con mortero aligerado, impermeabilización con lámina bituminosa con tratamiento específico en puntos singulares, aislamiento térmico y acústico y acabado en solería cerámica o grava, para conseguir los niveles de Estanqueidad al agua, Ahorro de Energía y Protección frente al ruido establecidos en el CTE.



### **CARPINTERÍA EXTERIOR Y VIDRIOS:**

Carpintería con perfiles de aluminio lacado o PVC con distintos tipos de aperturas según ubicación y diseño.  
Acrisolamiento con doble vidrio y cámara de aire deshidratado.  
Persianas de aluminio lacado con aislamiento térmico en color similar al de la carpintería excepto en baños y cocinas.

### **ASCENSOR:**

Eléctrico para 7 paradas con puertas automáticas de acero inoxidable y dimensiones según Normativa de Accesibilidad. Estarán dotados de alarma y servicio de telefonía para urgencias. Interior revestido según diseño de la D.F.

### **PORTAL, ESCALERAS Y ZONAS COMUNES:**

Portal con combinación de materiales según diseño específico de la D.F.  
Escaleras, Portal y Zonas comunes con solería de material cerámico y rodapié. Paredes en escaleras y zonas comunes con pintura plástica.

### **GARAJES Y TRASTEROS:**

La urbanización cuenta con aparcamientos situados en planta sótano con puerta automática con mando a distancia y dispositivo de seguridad.  
Bajo Rasante, Pavimento continuo de hormigón pulido con cuarzo corindón.  
Señalización de zonas de aparcamiento y rodadura con pintura plástica lisa acabado satinado.  
Puertas de trasteros abatibles de acero galvanizado con/sin rejillas de 0.70 x 2.05 m.

### **TABIQUERÍA INTERIOR/AISLAMIENTO:**

Con tabiquería seca/mixta y aislamiento según CTE. DB-HR.

Separaciones interiores entre estancias de la vivienda ejecutada con tabiquería seca de PYL sobre perfiles metálicos y aislamiento térmico-acústico en su interior. En zonas húmedas las PYL serán antihumedad.

Separaciones entre viviendas ejecutadas con tabiquería mixta compuesta por ½ pie de ladrillo de fono-acústico con doble trasdosado de PYL y aislamiento térmico-acústico en ambas caras según CTE.

Separaciones de viviendas y zonas comunes ejecutada con tabiquería mixta compuesta por ½ pie de ladrillo de fono-acústico con trasdosado de PYL y aislamiento térmico-acústico en la cara interior y yeso al exterior según CTE.

En forjados intermedios de viviendas y entre el suelo y los paramentos, se colocará material aislante a ruido de impactos.



## MEMORIA DE CALIDADES

### PAVIMENTOS:

Gres Porcelánico en interiores y Gres Cerámico en terrazas y zonas comunes.

### PARAMENTOS VERTICALES Y HORIZONTALES:

Paredes interiores acabadas en liso con pintura plástica de color claro.

Paredes de baños revestidas de gres cerámico.

Falso techo de PYL antihumedad con pintura plástica en baños y zona de cocina.

Falso techo de PYL según necesidades de instalaciones

### CARPINTERÍA INTERIOR:

Puerta de entrada a la vivienda blindada con cerradura de seguridad de 3 puntos. Dotada de mirilla óptica.

Terminación lacada blanca y pomo liso satinado color cromo.

Puertas interiores lacadas en color blanco con manivelas lisas satinadas color cromo.

Armarios con puertas lacadas en color blanco a juego con el resto de la carpintería y tiradores lisos satinados color cromo. Interior con barra y balda.

### SANITARIOS Y GRIFERIAS:

Sanitarios de porcelana vitrificada de color blanco de diseño actual.

Griferías monomando con acabado cromado y economizadores de chorro.

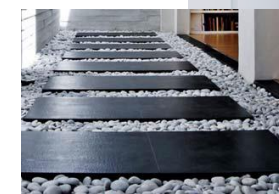
Plato de ducha de color blanco con grifería monomando.

### COCINA:

Amueblada con muebles de diseño actual.

Equipada con:

- Placa Vitrocerámica.
- Campana extractora.
- Horno Eléctrico.
- Fregadero con Grifería monomando.
- Encimera.



galivivienda

**GALIVIVIENDA  
FORTALEZAS DE VÉLEZ**

*¡Calidad y diseño a precio de Coste!*

## MEMORIA DE CALIDADES

### TERRAZAS:

Sistema de evacuación de aguas.  
Iluminación y toma de corriente.

### FONTANERÍA Y SANEAMIENTO:

Instalación interior de fontanería ejecutada con material plástico (PVC-C, PB, PE-X) con tomas de agua para baños y cocina, dotada con llave de corte general de la vivienda y llaves de corte independientes en cada cuarto húmedo. Bajantes generales del edificio de aguas residuales y pluviales de PVC insonorizadas. Redes individuales de evacuación de cuartos húmedos de PVC insonorizadas. Sistema de producción de ACS mediante aerotermia.

### CLIMATIZACIÓN, ACS Y VENTILACIÓN:

Producción de ACS por bomba de calor aerotérmica compuesta por una unidad exterior y otra interior y clase de eficiencia energética A+.  
Ventilación mecánica de las viviendas con extracción conducida en baños y cocinas y admisión por dormitorios y salones (microventilación).  
Sistema de climatización frío/calor por conductos en salón y dormitorios.

### ELECTRICIDAD:

Red de toma de tierra de estructura con picas según normativa y cálculos.  
Red eléctrica de distribución interior de vivienda para grado de electrificación elevada, empotrada bajo tubo protector de PVC flexible. Según REBT.  
Mecanismos de diseño plano de color blanco.  
Alumbrado de emergencia en zonas comunes.

### TELECOMUNICACIONES:

Según proyecto de ICT, redactado por técnico competente que planificará y diseñará, según la normativa en vigor, la instalación de antenas, cableado, equipos electrónicos y otros componentes para la distribución de señales de radio, televisión (terrestre y satélite), internet y telefonía a cada usuario.  
Video portero de comunicación entre viviendas y portal.



**GALIVIVIENDA  
FORTALEZAS DE VÉLEZ**

*¡Calidad y diseño a precio de Coste!*



# RESUMEN DATOS ECONOMICOS



## Adjudicación de las Viviendas

- a) Las viviendas se adjudican por orden de antigüedad.
- b) Habrá un periodo de alquiler de 20 años, pagando la renta legalmente establecida menos la mejora del 15%.
- c) Al finalizar el periodo de alquiler, los socios podrán adquirir la vivienda en propiedad, pagando el valor de adjudicación que esté vigente menos, aproximadamente, el 85% de las rentas pagadas.

## APORTACIONES AL CAPITAL SOCIAL

A la solicitud de alta en Cooperativa, adhesión a la promoción y elección vivienda.....	25.000€
Durante 24 meses desde la obtención de licencia de obras y calificación provisional .....	5.000€
Desembolso mensual durante 24 meses	208,33€
A la entrega de la vivienda e inicio del periodo de alquiler .....	9.000€
<b>TOTAL APORTACIONES (A)</b> .....	<b>39.000€</b>



Características  
Vivienda TipoDormitorios **2**

Vivienda

Vivienda 1ªA



Superficie Útil (m2)

69,60

Superficie Garaje (m2)

25,00

Superficie Trastero (m2)

6,14

## Renta por Alquiler según módulo en Régimen General

Año 2025

Vivienda	€	661,38
Plaza de garaje	€	142,54
Trastero	€	35,01

<b>Valor Máximo Renta Alquiler por Mes</b>	<b>€</b>	<b>838,93</b>
--	----------	---------------

Mejora Galivivienda 15%	-€	125,84
-------------------------	----	--------

<b>Total Valor Renta Alquiler Mensual</b>	<b>€</b>	<b>713,09</b>
---	----------	---------------

NOTA: Los valores de renta pueden aumentar anualmente conforme al IPC

## Valor Máximo Adjudicación según módulo en Régimen General

Año 2025

Vivienda	€	158.731,15
Plaza de garaje	€	34.209,30
Trastero	€	8.401,80

<b>Valor Máximo de Adjudicación</b>	<b>€</b>	<b>201.342,26</b>
-------------------------------------	----------	-------------------

Mejora Galivivienda 15%	-€	30.201,34
-------------------------	----	-----------

<b>Total Valor de Adjudicación</b>	<b>€</b>	<b>171.140,92</b>
------------------------------------	----------	-------------------

NOTA: Los valores de adjudicación pueden aumentar anualmente conforme al IPC



Características  
Vivienda Tipo

Dormitorios **1**

Vivienda

Vivienda 1ºB (\*)



Superficie Útil (m2)

60,06

Superficie Garaje (m2)

25,00

Superficie Trastero (m2)

7,04

### Renta por Alquiler según módulo en Régimen General

Año 2025

Vivienda	€	570,73
Plaza de garaje	€	142,54
Trastero	€	40,14

Valor Máximo Renta Alquiler por Mes € 753,40

Mejora Galivivienda 15% -€ 113,01

**Total Valor Renta Alquiler Mensual € 640,39**

NOTA: Los valores de renta pueden aumentar anualmente conforme al IPC

### Valor Máximo Adjudicación según módulo en Régimen General

Año 2025

Vivienda	€	136.974,04
Plaza de garaje	€	34.209,30
Trastero	€	9.633,34

Valor Máximo de Adjudicación € 180.816,68

Mejora Galivivienda 15% -€ 27.122,50

**Total Valor de Adjudicación € 153.694,17**

NOTA: Los valores de adjudicación pueden aumentar anualmente conforme al IPC





Características  
Vivienda Tipo

Dormitorios **2**

Vivienda

Vivienda 1ºC



ANEXOS

Superficie Útil (m2)

69,38

Superficie Garaje (m2)

25,00

Superficie Trastero (m2)

5,71

### Renta por Alquiler según módulo en Régimen General

Año 2025

Vivienda	€	659,29
Plaza de garaje	€	142,54
Trastero	€	32,56

Valor Máximo Renta Alquiler por Mes € 834,38

Mejora Galivivienda 15% -€ 125,16

Total Valor Renta Alquiler Mensual € 709,23

NOTA: Los valores de renta pueden aumentar anualmente conforme al IPC

### Valor Máximo Adjudicación según módulo en Régimen General

Año 2025

Vivienda	€	158.229,42
Plaza de garaje	€	34.209,30
Trastero	€	7.813,40

Valor Máximo de Adjudicación € 200.252,12

Mejora Galivivienda 15% -€ 30.037,82

Total Valor de Adjudicación € 170.214,30

NOTA: Los valores de adjudicación pueden aumentar anualmente conforme al IPC





Características  
Vivienda Tipo

Dormitorios **2**

Vivienda

Vivienda 1ºD



ANEXOS

Superficie Garaje (m2)

25,00

Superficie Útil (m2)

67,49

Superficie Trastero (m2)

5,59

### Renta por Alquiler según módulo en Régimen General

Año 2025

Vivienda	€	641,33
Plaza de garaje	€	142,54
Trastero	€	31,87

Valor Máximo Renta Alquiler por Mes € 815,74

Mejora Galivivienda 15% -€ 122,36

**Total Valor Renta Alquiler Mensual € 693,38**

NOTA: Los valores de renta pueden aumentar anualmente conforme al IPC

### Valor Máximo Adjudicación según módulo en Régimen General

Año 2025

Vivienda	€	153.919,04
Plaza de garaje	€	34.209,30
Trastero	€	7.649,20

Valor Máximo de Adjudicación € 195.777,54

Mejora Galivivienda 15% -€ 29.366,63

**Total Valor de Adjudicación € 166.410,91**

NOTA: Los valores de adjudicación pueden aumentar anualmente conforme al IPC





Características  
Vivienda Tipo

Dormitorios **3**

Vivienda 1ºE  
Superficie Útil (m2) 72,44



ANEXOS

Superficie Garaje (m2) 25,00  
Superficie Trastero (m2) 6,99

### Renta por Alquiler según módulo en Régimen General

Año 2025

Vivienda	€	688,37
Plaza de garaje	€	142,54
Trastero	€	39,85

Valor Máximo Renta Alquiler por Mes € 870,76

Mejora Galivivienda 15% -€ 130,61

**Total Valor Renta Alquiler Mensual € 740,15**

NOTA: Los valores de renta pueden aumentar anualmente conforme al IPC

### Valor Máximo Adjudicación según módulo en Régimen General

Año 2025

Vivienda	€	165.208,11
Plaza de garaje	€	34.209,30
Trastero	€	9.564,92

Valor Máximo de Adjudicación € 208.982,33

Mejora Galivivienda 15% -€ 31.347,35

**Total Valor de Adjudicación € 177.634,98**

NOTA: Los valores de adjudicación pueden aumentar anualmente conforme al IPC





Características  
Vivienda Tipo

Dormitorios **3**

Vivienda 1ºF  
Superficie Útil (m2) 78,61



ANEXOS

Superficie Garaje (m2) 25,00  
Superficie Trastero (m2) 6,98

### Renta por Alquiler según módulo en Régimen General

Año 2025

Vivienda	€	747,00
Plaza de garaje	€	142,54
Trastero	€	39,80

Valor Máximo Renta Alquiler por Mes € 929,33

Mejora Galivivienda 15% -€ 139,40

**Total Valor Renta Alquiler Mensual € 789,93**

NOTA: Los valores de renta pueden aumentar anualmente conforme al IPC

### Valor Máximo Adjudicación según módulo en Régimen General

Año 2025

Vivienda	€	179.279,54
Plaza de garaje	€	34.209,30
Trastero	€	9.551,24

Valor Máximo de Adjudicación € 223.040,07

Mejora Galivivienda 15% -€ 33.456,01

**Total Valor de Adjudicación € 189.584,06**

NOTA: Los valores de adjudicación pueden aumentar anualmente conforme al IPC



Características  
Vivienda TipoDormitorios **2**

Vivienda	2ªA
Superficie Útil (m2)	69,60



Superficie Garaje (m2)	25,00
Superficie Trastero (m2)	6,50

## Renta por Alquiler según módulo en Régimen General

Año 2025

Vivienda	€	661,38
Plaza de garaje	€	142,54
Trastero	€	37,06

Valor Máximo Renta Alquiler por Mes	€	840,98
-------------------------------------	---	--------

Mejora Galivivienda 15%	-€	126,15
-------------------------	----	--------

Total Valor Renta Alquiler Mensual	€	714,83
------------------------------------	---	--------

NOTA: Los valores de renta pueden aumentar anualmente conforme al IPC

## Valor Máximo Adjudicación según módulo en Régimen General

Año 2025

Vivienda	€	158.731,15
Plaza de garaje	€	34.209,30
Trastero	€	8.894,42

Valor Máximo de Adjudicación	€	201.834,87
------------------------------	---	------------

Mejora Galivivienda 15%	-€	30.275,23
-------------------------	----	-----------

Total Valor de Adjudicación	€	171.559,64
-----------------------------	---	------------

NOTA: Los valores de adjudicación pueden aumentar anualmente conforme al IPC



Características  
Vivienda Tipo

Dormitorios **2**

Vivienda **2ºB**  
Superficie Útil (m2) **62,89**



ANEXOS

Superficie Garaje (m2) **25,00**  
Superficie Trastero (m2) **6,54**

### Renta por Alquiler según módulo en Régimen General

Año 2025

Vivienda	€	597,62
Plaza de garaje	€	142,54
Trastero	€	37,29

Valor Máximo Renta Alquiler por Mes **€ 777,44**

Mejora Galivivienda 15% -€ 116,62

**Total Valor Renta Alquiler Mensual € 660,83**

NOTA: Los valores de renta pueden aumentar anualmente conforme al IPC

### Valor Máximo Adjudicación según módulo en Régimen General

Año 2025

Vivienda	€	143.428,19
Plaza de garaje	€	34.209,30
Trastero	€	8.949,15

Valor Máximo de Adjudicación **€ 186.586,64**

Mejora Galivivienda 15% -€ 27.988,00

**Total Valor de Adjudicación € 158.598,65**

NOTA: Los valores de adjudicación pueden aumentar anualmente conforme al IPC





Características  
Vivienda Tipo

Dormitorios **2**

Vivienda 2<sup>o</sup>C  
Superficie Útil (m<sup>2</sup>) 69,38



ANEXOS

Superficie Garaje (m<sup>2</sup>) 25,00  
Superficie Trastero (m<sup>2</sup>) 6,54

### Renta por Alquiler según módulo en Régimen General

Año 2025

Vivienda	€	659,29
Plaza de garaje	€	142,54
Trastero	€	37,29
<b>Valor Máximo Renta Alquiler por Mes</b>	<b>€</b>	<b>839,12</b>
Mejora Galivivienda 15%	-€	125,87
<b>Total Valor Renta Alquiler Mensual</b>	<b>€</b>	<b>713,25</b>

NOTA: Los valores de renta pueden aumentar anualmente conforme al IPC

### Valor Máximo Adjudicación según módulo en Régimen General

Año 2025

Vivienda	€	158.229,42
Plaza de garaje	€	34.209,30
Trastero	€	8.949,15
<b>Valor Máximo de Adjudicación</b>	<b>€</b>	<b>201.387,87</b>
Mejora Galivivienda 15%	-€	30.208,18
<b>Total Valor de Adjudicación</b>	<b>€</b>	<b>171.179,69</b>

NOTA: Los valores de adjudicación pueden aumentar anualmente conforme al IPC





Características  
Vivienda Tipo

Dormitorios **2**

Vivienda 2ºD  
Superficie Útil (m2) 67,49



ANEXOS

Superficie Garaje (m2) 25,00  
Superficie Trastero (m2) 7,13

### Renta por Alquiler según módulo en Régimen General

Año 2025

Vivienda	€	641,33
Plaza de garaje	€	142,54
Trastero	€	40,65

Valor Máximo Renta Alquiler por Mes € 824,52

Mejora Galivivienda 15% -€ 123,68

**Total Valor Renta Alquiler Mensual € 700,84**

NOTA: Los valores de renta pueden aumentar anualmente conforme al IPC

### Valor Máximo Adjudicación según módulo en Régimen General

Año 2025

Vivienda	€	153.919,04
Plaza de garaje	€	34.209,30
Trastero	€	9.756,49

Valor Máximo de Adjudicación € 197.884,84

Mejora Galivivienda 15% -€ 29.682,73

**Total Valor de Adjudicación € 168.202,11**

NOTA: Los valores de adjudicación pueden aumentar anualmente conforme al IPC





Características  
Vivienda Tipo

Dormitorios **3**

Vivienda 2ºE  
Superficie Útil (m2) 74,26



ANEXOS

Superficie Garaje (m2) 25,00  
Superficie Trastero (m2) 7,16

### Renta por Alquiler según módulo en Régimen General

Año 2025

Vivienda	€	705,66
Plaza de garaje	€	142,54
Trastero	€	40,82

Valor Máximo Renta Alquiler por Mes € 889,02

Mejora Galivivienda 15% -€ 133,35

**Total Valor Renta Alquiler Mensual € 755,67**

NOTA: Los valores de renta pueden aumentar anualmente conforme al IPC

### Valor Máximo Adjudicación según módulo en Régimen General

Año 2025

Vivienda	€	169.358,84
Plaza de garaje	€	34.209,30
Trastero	€	9.797,54

Valor Máximo de Adjudicación € 213.365,68

Mejora Galivivienda 15% -€ 32.004,85

**Total Valor de Adjudicación € 181.360,83**

NOTA: Los valores de adjudicación pueden aumentar anualmente conforme al IPC





Características  
Vivienda Tipo

Dormitorios **3**

Vivienda 2ºF  
Superficie Útil (m2) 80,27



ANEXOS

Superficie Garaje (m2) 25,00  
Superficie Trastero (m2) 7,97

### Renta por Alquiler según módulo en Régimen General

Año 2025

Vivienda	€	762,77
Plaza de garaje	€	142,54
Trastero	€	45,44

Valor Máximo Renta Alquiler por Mes € 950,75

Mejora Galivivienda 15% -€ 142,61

**Total Valor Renta Alquiler Mensual € 808,14**

NOTA: Los valores de renta pueden aumentar anualmente conforme al IPC

### Valor Máximo Adjudicación según módulo en Régimen General

Año 2025

Vivienda	€	183.065,37
Plaza de garaje	€	34.209,30
Trastero	€	10.905,92

Valor Máximo de Adjudicación € 228.180,59

Mejora Galivivienda 15% -€ 34.227,09

**Total Valor de Adjudicación € 193.953,50**

NOTA: Los valores de adjudicación pueden aumentar anualmente conforme al IPC





Características  
Vivienda Tipo

Dormitorios **2**

Vivienda 3ªA  
Superficie Útil (m2) 69,60



Superficie Garaje (m2) 25,00  
Superficie Trastero (m2) 7,05

### Renta por Alquiler según módulo en Régimen General

Año 2025

Vivienda	€	661,38
Plaza de garaje	€	142,54
Trastero	€	40,20
<b>Valor Máximo Renta Alquiler por Mes</b>	<b>€</b>	<b>844,11</b>
Mejora Galivivienda 15%	-€	126,62
<b>Total Valor Renta Alquiler Mensual</b>	<b>€</b>	<b>717,50</b>

NOTA: Los valores de renta pueden aumentar anualmente conforme al IPC

### Valor Máximo Adjudicación según módulo en Régimen General

Año 2025

Vivienda	€	158.731,15
Plaza de garaje	€	34.209,30
Trastero	€	9.647,02
<b>Valor Máximo de Adjudicación</b>	<b>€</b>	<b>202.587,47</b>
Mejora Galivivienda 15%	-€	30.388,12
<b>Total Valor de Adjudicación</b>	<b>€</b>	<b>172.199,35</b>

NOTA: Los valores de adjudicación pueden aumentar anualmente conforme al IPC





Características  
Vivienda Tipo

Dormitorios **2**

Vivienda	3ºB
Superficie Útil (m2)	62,89



ANEXOS

Superficie Garaje (m2)	25,00
Superficie Trastero (m2)	5,65

### Renta por Alquiler según módulo en Régimen General

Año 2025

Vivienda	€	597,62
Plaza de garaje	€	142,54
Trastero	€	32,21
<b>Valor Máximo Renta Alquiler por Mes</b>	<b>€</b>	<b>772,37</b>
Mejora Galivivienda 15%	-€	115,86
<b>Total Valor Renta Alquiler Mensual</b>	<b>€</b>	<b>656,51</b>

NOTA: Los valores de renta pueden aumentar anualmente conforme al IPC

### Valor Máximo Adjudicación según módulo en Régimen General

Año 2025

Vivienda	€	143.428,19
Plaza de garaje	€	34.209,30
Trastero	€	7.731,30
<b>Valor Máximo de Adjudicación</b>	<b>€</b>	<b>185.368,79</b>
Mejora Galivivienda 15%	-€	27.805,32
<b>Total Valor de Adjudicación</b>	<b>€</b>	<b>157.563,47</b>

NOTA: Los valores de adjudicación pueden aumentar anualmente conforme al IPC





Características  
Vivienda Tipo

Dormitorios **2**

Vivienda 3°C  
Superficie Útil (m2) 69,38



ANEXOS

Superficie Garaje (m2) 25,00  
Superficie Trastero (m2) 7,00

### Renta por Alquiler según módulo en Régimen General

Año 2025

Vivienda	€	659,29
Plaza de garaje	€	142,54
Trastero	€	39,91
<b>Valor Máximo Renta Alquiler por Mes</b>	<b>€</b>	<b>841,74</b>
Mejora Galivivienda 15%	-€	126,26
<b>Total Valor Renta Alquiler Mensual</b>	<b>€</b>	<b>715,48</b>

NOTA: Los valores de renta pueden aumentar anualmente conforme al IPC

### Valor Máximo Adjudicación según módulo en Régimen General

Año 2025

Vivienda	€	158.229,42
Plaza de garaje	€	34.209,30
Trastero	€	9.578,60
<b>Valor Máximo de Adjudicación</b>	<b>€</b>	<b>202.017,32</b>
Mejora Galivivienda 15%	-€	30.302,60
<b>Total Valor de Adjudicación</b>	<b>€</b>	<b>171.714,72</b>

NOTA: Los valores de adjudicación pueden aumentar anualmente conforme al IPC





Características  
Vivienda Tipo

Dormitorios **2**

Vivienda 3ºD  
Superficie Útil (m2) 67,49



ANEXOS

Superficie Garaje (m2) 25,00  
Superficie Trastero (m2) 6,33

### Renta por Alquiler según módulo en Régimen General

Año 2025

Vivienda	€	641,33
Plaza de garaje	€	142,54
Trastero	€	36,09
<b>Valor Máximo Renta Alquiler por Mes</b>	<b>€</b>	<b>819,96</b>
Mejora Galivivienda 15%	-€	122,99
<b>Total Valor Renta Alquiler Mensual</b>	<b>€</b>	<b>696,97</b>

NOTA: Los valores de renta pueden aumentar anualmente conforme al IPC

### Valor Máximo Adjudicación según módulo en Régimen General

Año 2025

Vivienda	€	153.919,04
Plaza de garaje	€	34.209,30
Trastero	€	8.661,79
<b>Valor Máximo de Adjudicación</b>	<b>€</b>	<b>196.790,14</b>
Mejora Galivivienda 15%	-€	29.518,52
<b>Total Valor de Adjudicación</b>	<b>€</b>	<b>167.271,62</b>

NOTA: Los valores de adjudicación pueden aumentar anualmente conforme al IPC





Características  
Vivienda Tipo

Dormitorios **3**

Vivienda 3ºE  
Superficie Útil (m2) 74,26



ANEXOS

Superficie Garaje (m2) 25,00  
Superficie Trastero (m2) 7,67

### Renta por Alquiler según módulo en Régimen General

Año 2025

Valor Máximo Renta Alquiler por Mes

Mejora Galivivienda 15%

Total Valor Renta Alquiler Mensual

Vivienda	€	705,66
Plaza de garaje	€	142,54
Trastero	€	43,73

€ 891,93

-€ 133,79

€ 758,14

NOTA: Los valores de renta pueden aumentar anualmente conforme al IPC

### Valor Máximo Adjudicación según módulo en Régimen General

Año 2025

Valor Máximo de Adjudicación

Mejora Galivivienda 15%

Total Valor de Adjudicación

Vivienda	€	169.358,84
Plaza de garaje	€	34.209,30
Trastero	€	10.495,41

€ 214.063,55

-€ 32.109,53

€ 181.954,02

NOTA: Los valores de adjudicación pueden aumentar anualmente conforme al IPC





Características  
Vivienda Tipo

Dormitorios **3**

Vivienda 3ºF  
Superficie Útil (m2) 80,27



ANEXOS

Superficie Garaje (m2) 25,00  
Superficie Trastero (m2) 7,97

### Renta por Alquiler según módulo en Régimen General

Año 2025

Vivienda	€	762,77
Plaza de garaje	€	142,54
Trastero	€	45,44

Valor Máximo Renta Alquiler por Mes € 950,75

Mejora Galivivienda 15% -€ 142,61

**Total Valor Renta Alquiler Mensual € 808,14**

NOTA: Los valores de renta pueden aumentar anualmente conforme al IPC

### Valor Máximo Adjudicación según módulo en Régimen General

Año 2025

Vivienda	€	183.065,37
Plaza de garaje	€	34.209,30
Trastero	€	10.905,92

Valor Máximo de Adjudicación € 228.180,59

Mejora Galivivienda 15% -€ 34.227,09

**Total Valor de Adjudicación € 193.953,50**

NOTA: Los valores de adjudicación pueden aumentar anualmente conforme al IPC





Características  
Vivienda Tipo

Dormitorios **2**

Vivienda 4ª  
Superficie Útil (m2) 69,60



ANEXOS

Superficie Garaje (m2) 25,00  
Superficie Trastero (m2) 6,32

### Renta por Alquiler según módulo en Régimen General

Año 2025

Vivienda	€	661,38
Plaza de garaje	€	142,54
Trastero	€	36,03

Valor Máximo Renta Alquiler por Mes € 839,95

Mejora Galivivienda 15% -€ 125,99

**Total Valor Renta Alquiler Mensual € 713,96**

NOTA: Los valores de renta pueden aumentar anualmente conforme al IPC

### Valor Máximo Adjudicación según módulo en Régimen General

Año 2025

Vivienda	€	158.731,15
Plaza de garaje	€	34.209,30
Trastero	€	8.648,11

Valor Máximo de Adjudicación € 201.588,56

Mejora Galivivienda 15% -€ 30.238,28

**Total Valor de Adjudicación € 171.350,28**

NOTA: Los valores de adjudicación pueden aumentar anualmente conforme al IPC





Características  
Vivienda Tipo

Dormitorios **2**

Vivienda **4ºB**  
Superficie Útil (m2) **62,89**



Superficie Garaje (m2) **25,00**  
Superficie Trastero (m2) **6,33**

### Renta por Alquiler según módulo en Régimen General

Año 2025

Vivienda	€	597,62
Plaza de garaje	€	142,54
Trastero	€	36,09

Valor Máximo Renta Alquiler por Mes **€ 776,25**

Mejora Galivivienda 15% **-€ 116,44**

**Total Valor Renta Alquiler Mensual € 659,81**

NOTA: Los valores de renta pueden aumentar anualmente conforme al IPC

### Valor Máximo Adjudicación según módulo en Régimen General

Año 2025

Vivienda	€	143.428,19
Plaza de garaje	€	34.209,30
Trastero	€	8.661,79

Valor Máximo de Adjudicación **€ 186.299,29**

Mejora Galivivienda 15% **-€ 27.944,89**

**Total Valor de Adjudicación € 158.354,39**

NOTA: Los valores de adjudicación pueden aumentar anualmente conforme al IPC





Características  
Vivienda Tipo

Dormitorios **2**

Vivienda 4°C  
Superficie Útil (m2) 69,38



ANEXOS

Superficie Garaje (m2) 25,00  
Superficie Trastero (m2) 7,05

### Renta por Alquiler según módulo en Régimen General

Año 2025

Vivienda	€	659,29
Plaza de garaje	€	142,54
Trastero	€	40,20
<b>Valor Máximo Renta Alquiler por Mes</b>	<b>€</b>	<b>842,02</b>
Mejora Galivivienda 15%	-€	126,30
<b>Total Valor Renta Alquiler Mensual</b>	<b>€</b>	<b>715,72</b>

NOTA: Los valores de renta pueden aumentar anualmente conforme al IPC

### Valor Máximo Adjudicación según módulo en Régimen General

Año 2025

Vivienda	€	158.229,42
Plaza de garaje	€	34.209,30
Trastero	€	9.647,02
<b>Valor Máximo de Adjudicación</b>	<b>€</b>	<b>202.085,74</b>
Mejora Galivivienda 15%	-€	30.312,86
<b>Total Valor de Adjudicación</b>	<b>€</b>	<b>171.772,88</b>

NOTA: Los valores de adjudicación pueden aumentar anualmente conforme al IPC





Características  
Vivienda Tipo

Dormitorios **2**

Vivienda 4ºD  
Superficie Útil (m2) 66,02



ANEXOS

Superficie Garaje (m2) 25,00  
Superficie Trastero (m2) 6,35

### Renta por Alquiler según módulo en Régimen General

Año 2025

Vivienda	€	627,36
Plaza de garaje	€	142,54
Trastero	€	36,20

Valor Máximo Renta Alquiler por Mes € 806,10

Mejora Galivivienda 15% -€ 120,92

**Total Valor Renta Alquiler Mensual € 685,19**

NOTA: Los valores de renta pueden aumentar anualmente conforme al IPC

### Valor Máximo Adjudicación según módulo en Régimen General

Año 2025

Vivienda	€	150.566,53
Plaza de garaje	€	34.209,30
Trastero	€	8.689,16

Valor Máximo de Adjudicación € 193.464,99

Mejora Galivivienda 15% -€ 29.019,75

**Total Valor de Adjudicación € 164.445,25**

NOTA: Los valores de adjudicación pueden aumentar anualmente conforme al IPC





Características  
Vivienda Tipo

Dormitorios **3**

Vivienda	Atico A
Superficie Útil (m2)	89,95



ANEXOS

Superficie Garaje (m2)	25,00
Superficie Trastero (m2)	8,00

### Renta por Alquiler según módulo en Régimen General

Año 2025

Vivienda	€	854,76
Plaza de garaje	€	142,54
Trastero	€	45,61

Valor Máximo Renta Alquiler por Mes € 1.042,91

Mejora Galivivienda 15% -€ 156,44

**Total Valor Renta Alquiler Mensual € 886,47**

NOTA: Los valores de renta pueden aumentar anualmente conforme al IPC

### Valor Máximo Adjudicación según módulo en Régimen General

Año 2025

Vivienda	€	205.141,77
Plaza de garaje	€	34.209,30
Trastero	€	10.946,98

Valor Máximo de Adjudicación € 250.298,05

Mejora Galivivienda 15% -€ 37.544,71

**Total Valor de Adjudicación € 212.753,34**

NOTA: Los valores de adjudicación pueden aumentar anualmente conforme al IPC





Características  
Vivienda Tipo

Dormitorios **2**

Vivienda	Atico B
Superficie Útil (m2)	70,22



ANEXOS

Superficie Garaje (m2)	25,00
Superficie Trastero (m2)	7,19

### Renta por Alquiler según módulo en Régimen General

Año 2025

Vivienda	€	667,27
Plaza de garaje	€	142,54
Trastero	€	40,99

Valor Máximo Renta Alquiler por Mes € 850,80

Mejora Galivivienda 15% -€ 127,62

**Total Valor Renta Alquiler Mensual € 723,18**

NOTA: Los valores de renta pueden aumentar anualmente conforme al IPC

### Valor Máximo Adjudicación según módulo en Régimen General

Año 2025

Vivienda	€	160.145,14
Plaza de garaje	€	34.209,30
Trastero	€	9.838,59

Valor Máximo de Adjudicación € 204.193,03

Mejora Galivivienda 15% -€ 30.628,95

**Total Valor de Adjudicación € 173.564,08**

NOTA: Los valores de adjudicación pueden aumentar anualmente conforme al IPC





Características  
Vivienda Tipo

Dormitorios **3**

Vivienda	Atico C
Superficie Útil (m2)	87,25



ANEXOS

Superficie Garaje (m2)	25,00
Superficie Trastero (m2)	7,14

### Renta por Alquiler según módulo en Régimen General

Año 2025

Vivienda	€	829,10
Plaza de garaje	€	142,54
Trastero	€	40,71

Valor Máximo Renta Alquiler por Mes € 1.012,35

Mejora Galivivienda 15% -€ 151,85

**Total Valor Renta Alquiler Mensual € 860,50**

NOTA: Los valores de renta pueden aumentar anualmente conforme al IPC

### Valor Máximo Adjudicación según módulo en Régimen General

Año 2025

Vivienda	€	198.984,10
Plaza de garaje	€	34.209,30
Trastero	€	9.770,18

Valor Máximo de Adjudicación € 242.963,57

Mejora Galivivienda 15% -€ 36.444,54

**Total Valor de Adjudicación € 206.519,04**

NOTA: Los valores de adjudicación pueden aumentar anualmente conforme al IPC





## INFORMACIÓN

[www.oiko.es](http://www.oiko.es)

Calle Alberto Aguilera 38, 1ª Planta

28015 - Madrid

info@oiko.es

(+34) 919 192 131



CONFEDERACIÓN DE COOPERATIVAS DE  
VIVIENDAS Y REHABILITACIÓN DE ESPAÑA



[www.galivivienda.com](http://www.galivivienda.com)

C. Segundo Mata, 6

28224 – Madrid

(+34) 917 818 664



## GALIVIENDA FORTALEZAS DE VÉLEZ

PARCELA P.5.4  
SUP T-5 "EL ÁGUILA"  
VÉLEZ - MALAGA

*¡Calidad y diseño a precio de Coste!*