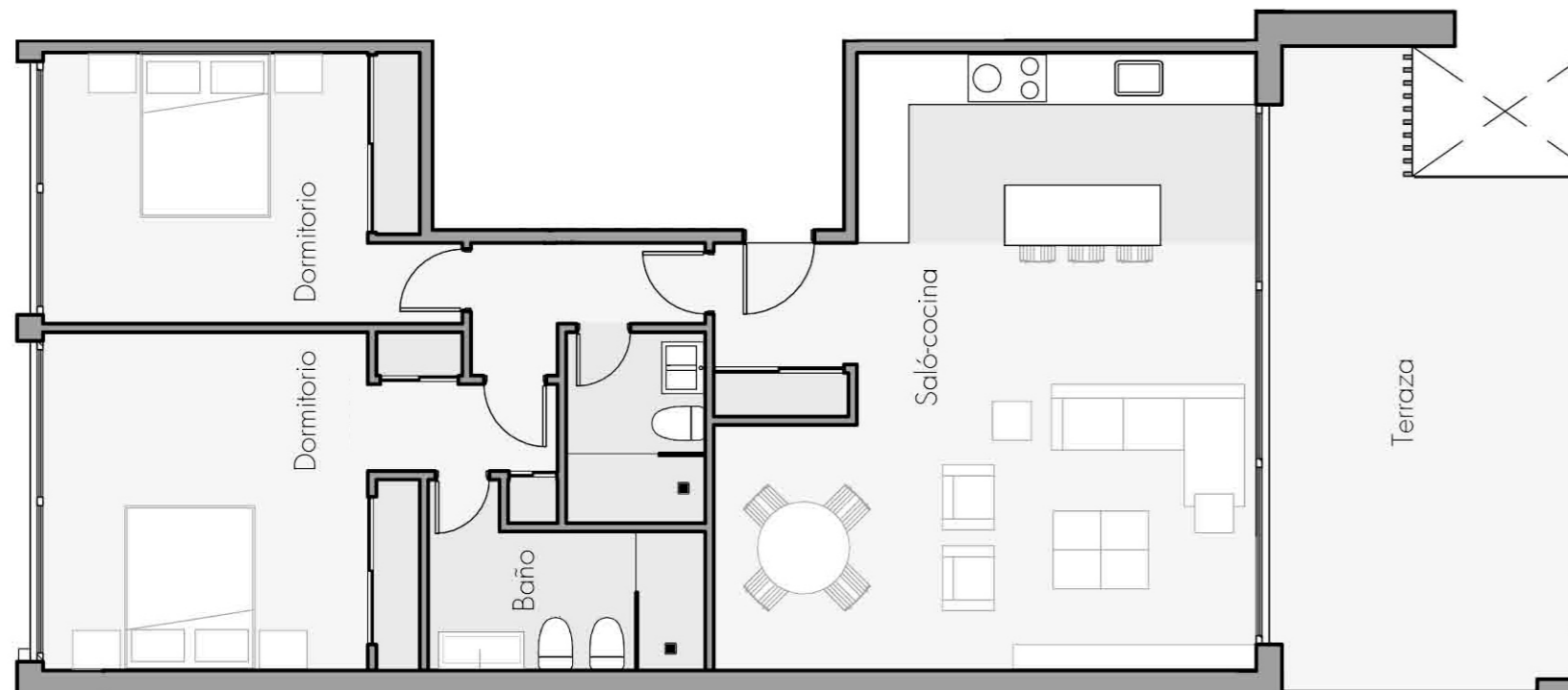


Dormitorios: 1

m<sup>2</sup> Interiores : 50 a 57

m<sup>2</sup> Terraza : 4 a 32

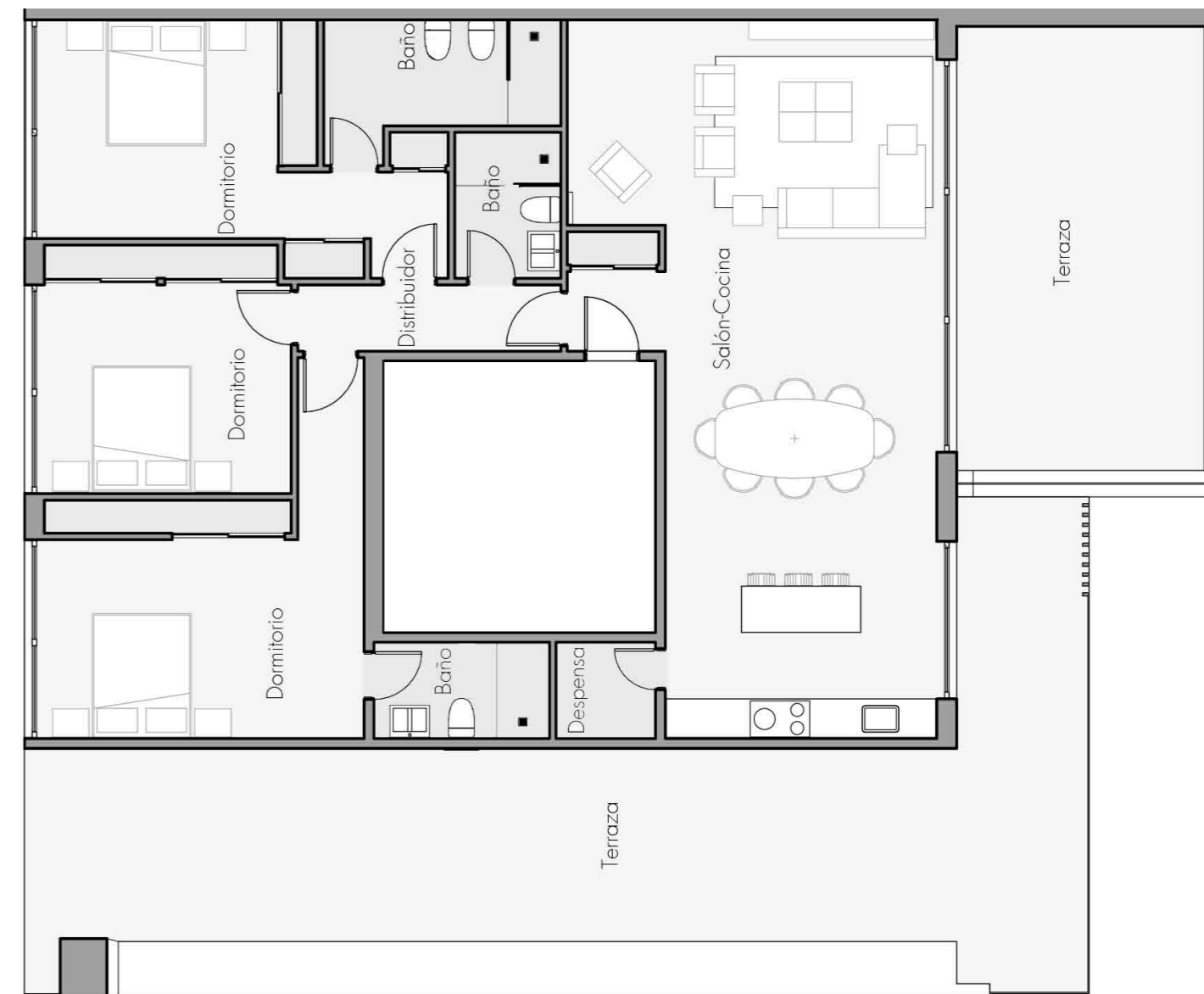
Medidas y distribuciones aproximadas, estando sujetas a posibles modificaciones por necesidades de obra y obtención de licencias.



**Dormitorios: 2**

m<sup>2</sup> Interiores : 80 a 95

m<sup>2</sup> Terraza : 20



**Dormitorios: 3**

m<sup>2</sup> Interiores : 130 a 140

m<sup>2</sup> Terraza : 20 a 90