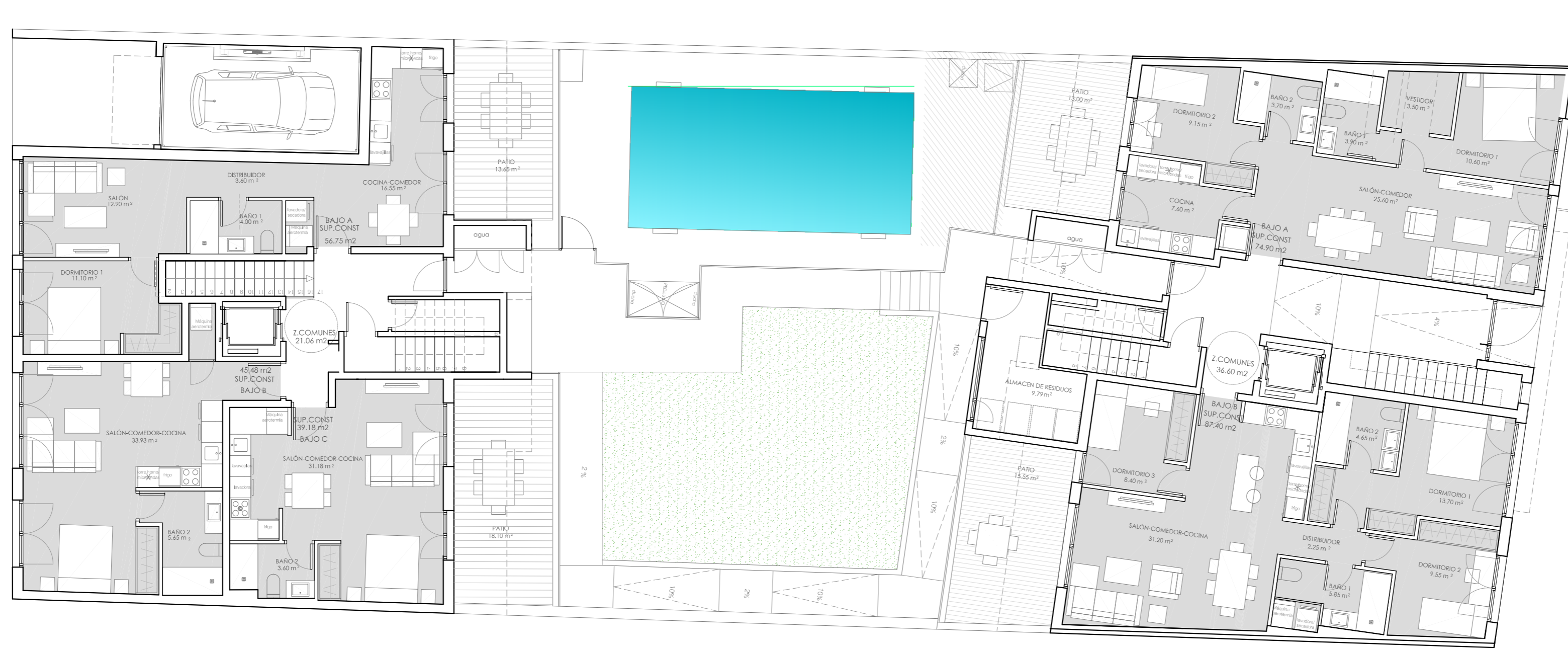
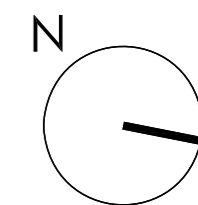


Calle Federico Marín



Paseo de los Hoteles



RESIDENCIAL LA PIÑA

planta baja

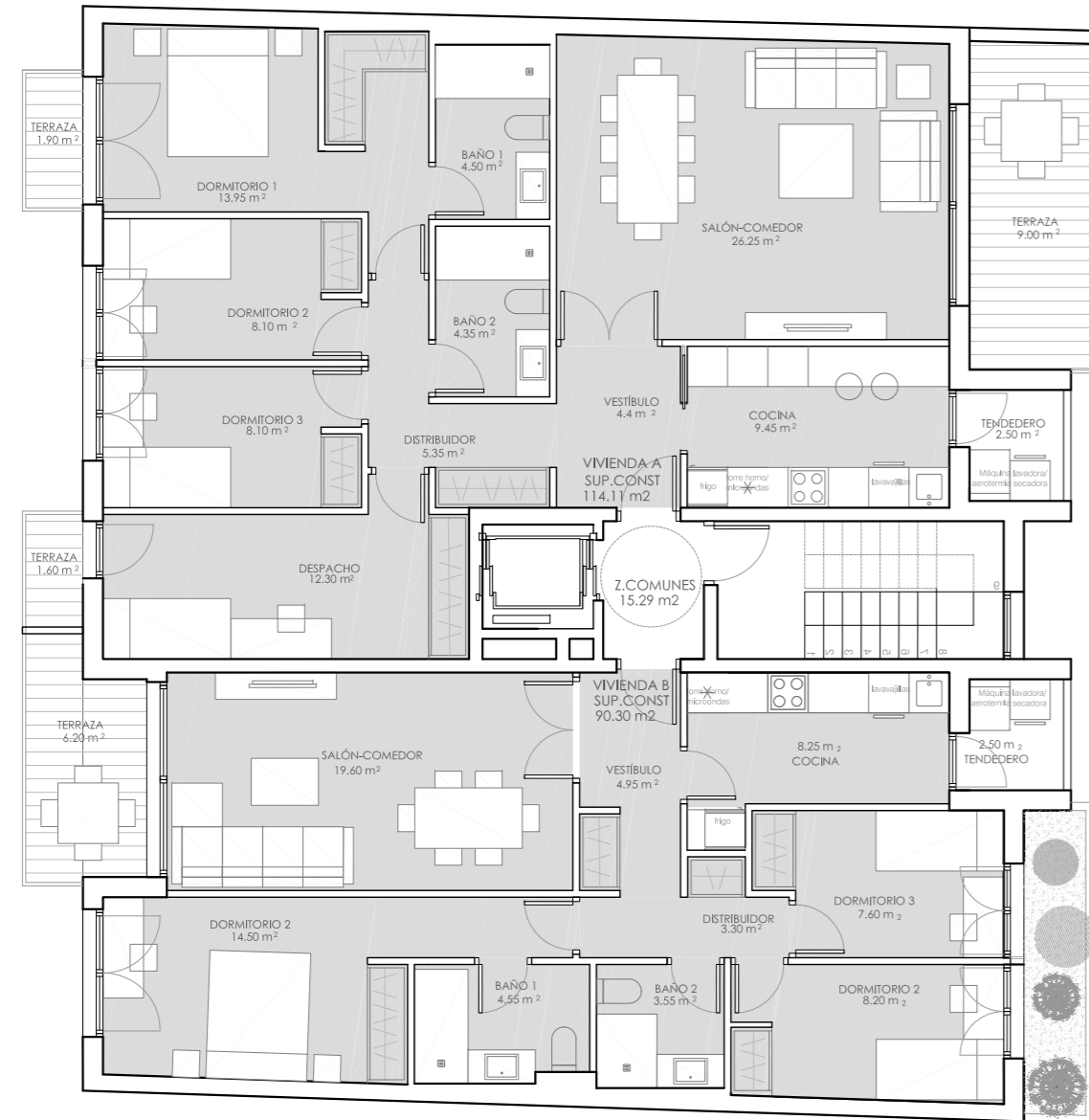
Edificio residencial de 25 viviendas, con garaje, trastero y zonas comunes con piscina

PASEO DE LOS HOTELES 8.
e: 1/150

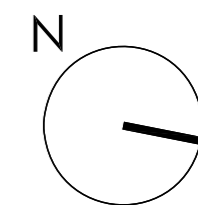
VALDEMORO
FEBRERO 2023

*nota: este documento tiene caracter de información comercial, sujeto a modificaciones por necesidades de obra, de obtención de licencia o aquellas que pueda estimar en su momento la dirección facultativa, no siendo en consecuencia vinculante desde el punto de vista contractual

Calle Federico Marín



Paseo de los Hoteles



RESIDENCIAL LA PIÑA

planta tipo

Edificio residencial de 25 viviendas, con garaje, trastero y zonas comunes con piscina

PASEO DE LOS HOTELES 8.
e: 1/150

VALDEMORO
FEBRERO 2023

*nota: este documento tiene caracter de información comercial, sujeto a modificaciones por necesidades de obra, de obtención de licencia o aquellas que pueda estimar en su momento la dirección facultativa, no siendo en consecuencia vinculante desde el punto de vista contractual

**CONSULTA EL DISEÑO ACTUALIZADO
EN LOS PLANOS INDIVIDUALES**



RESIDENCIAL LA PIÑA

planta Ático

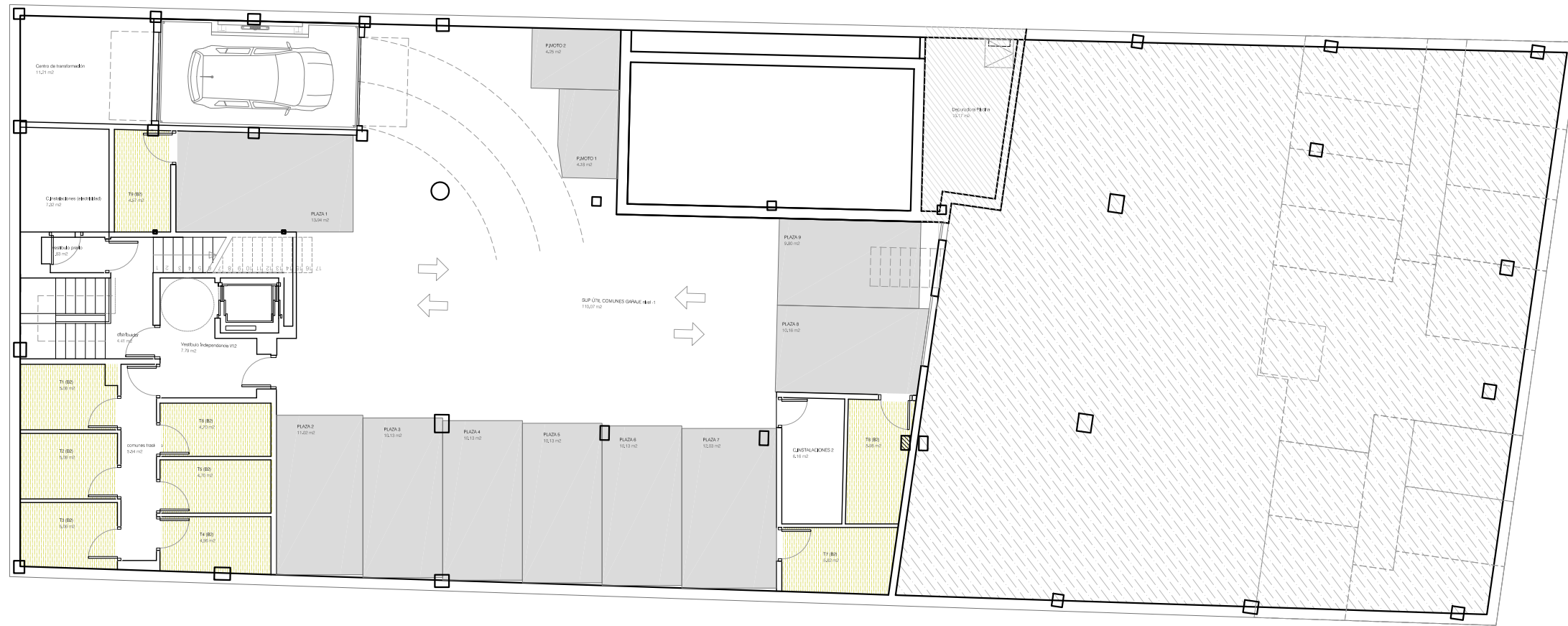
Edificio residencial de 25 viviendas, con garaje, trastero y zonas comunes con piscina

PASEO DE LOS HOTELES 8.
e: 1/150

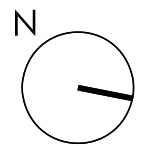
VALDEMORO
FEBRERO 2023

*nota: este documento tiene caracter de información comercial, sujeto a modificaciones por necesidades de obra, de obtención de licencia o aquellas que pueda estimar en su momento la dirección facultativa, no siendo en consecuencia vinculante desde el punto de vista contractual

Calle Federico Mañá



Paseo de los Hoteles



RESIDENCIAL LA PIÑA

planta sótano -1

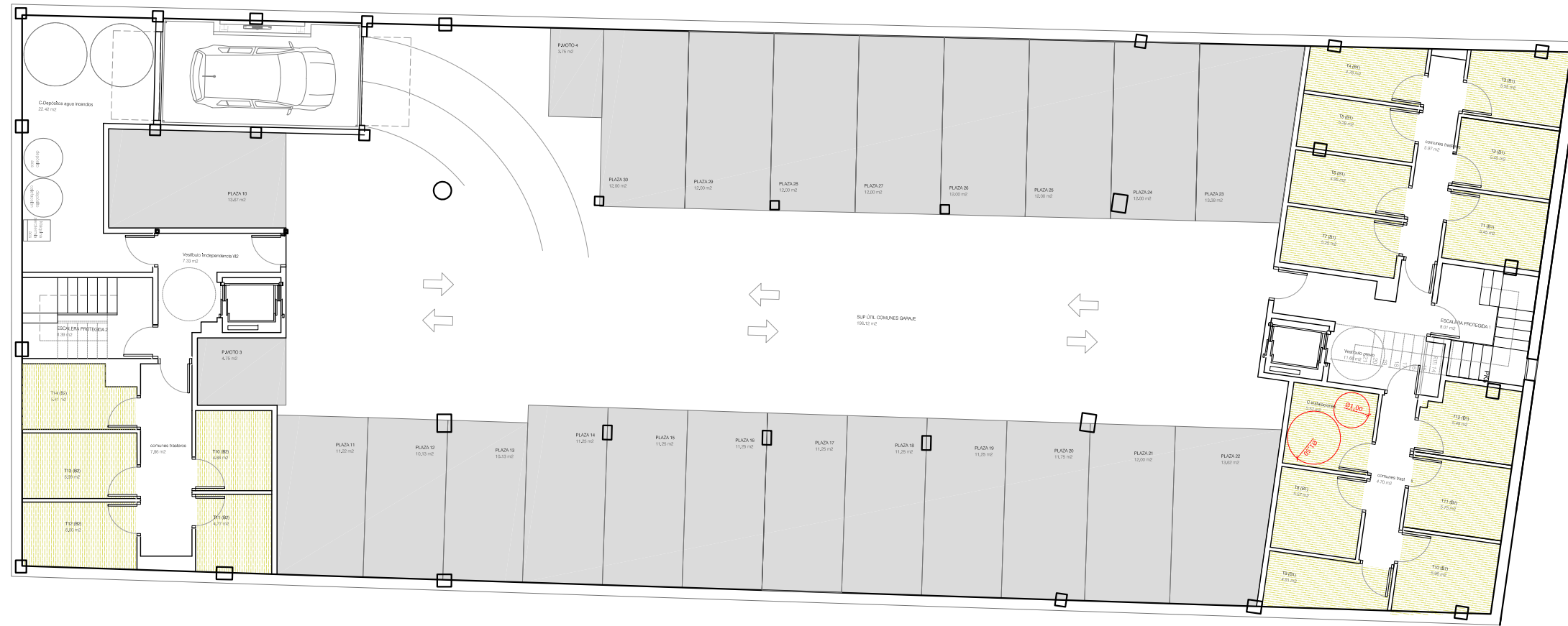
Edificio residencial de 26 viviendas, con garaje, trastero y zonas comunes con piscina

PASEO DE LOS HOTELES 8.
e: 1/150

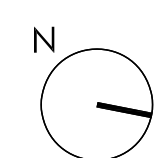
VALDEMORO
SEPTIEMBRE 2023

*nota: este documento tiene caracter de información comercial, sujeto a modificaciones por necesidades de obra, de obtención de licencia o aquellas que pueda estimar en su momento la dirección facultativa, no siendo en consecuencia vinculante desde el punto de vista contractual

Calle Federico Mañá



Paseo de los Hoteles



RESIDENCIAL LA PIÑA

planta sótano -2

Edificio residencial de 26 viviendas, con garaje, trastero y zonas comunes con piscina

PASEO DE LOS HOTELES 8.
e: 1/150

VALDEMORO
SEPTIEMBRE 2023

*nota: este documento tiene caracter de información comercial, sujeto a modificaciones por necesidades de obra, de obtención de licencia o aquellas que pueda estimar en su momento la dirección facultativa, no siendo en consecuencia vinculante desde el punto de vista contractual